



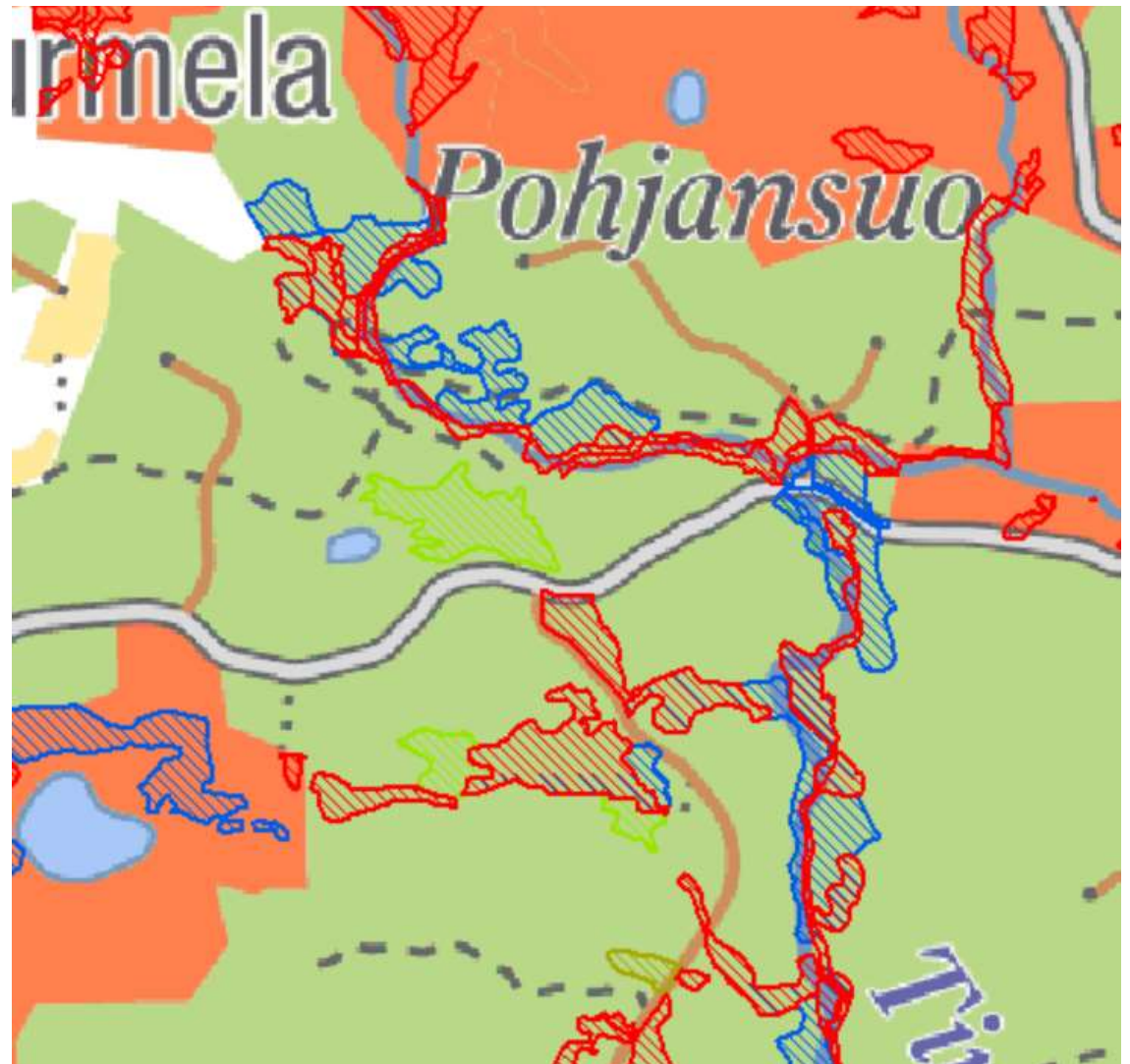
METSÄHALLITUS

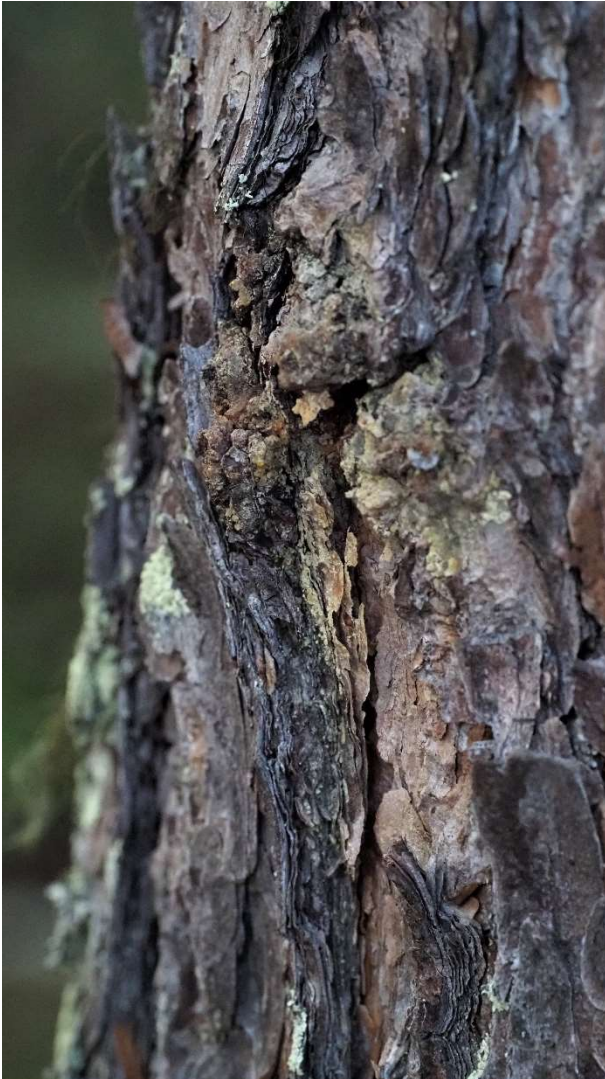
Kuva: Sami Säily / Ahmavaara

# Valtion maiden potentiaaliset OECM-alueet

OECM -sidosryhmätilaisuus 18.11.

Ilkka Herukka





## Alue-ekologinen suunnittelu Metsähallituksessa

- Taustalla muun muassa Metsähallituslaki, yleiset yhteiskunnalliset velvoitteet ja Metsähallituksen oma ohjeistus.
- Alue-ekologisessa suunnittelussa laajan metsäalueen luontoa tarkastellaan yhtenä kokonaisuutena, johon kuuluvat sekä luonnonsuojelualueet että valtion monikäyttömetsät erityiskohteineen.
- Metsähallitus on tehnyt alue-ekologista suunnittelua jo yli 20 vuotta.
- Alue-ekologinen suunnittelu on jokapäiväistä ja jatkuvaa työtä. Myös projektiluonteisia päivityskierroksia.

# Ekologisen verkoston rakenne

TAULUKKO 1. EKOLOGISEN VERKOSTON RAKENNE.

Suojelukohteet	Ekologiset yhteydet	Tukialueet	Säästökohteet ja -puusto
Lakisääteiset suojelu-alueet ja -ohjelmat Suojelumetsät Luontokohteet Lajiesiintymät (osin) Muut metsätalouden ulkopuolelle määritellyt alueet	Ekologiset käytävät ja askelkivet Metson soidinpaikat <sup>1</sup>	Eriyisiä ympäristöarvoja sisältävä monikäyttömetsäalue Monimuotoisuuden erityisalueet Lajiesiintymät (osin) Retkeily-, virkistys- ja maisemametsät <sup>1</sup> Metson soidinalueet	Vaihtumis- ja suojavyöhykkeet Säästöpuut ja säästöpuuryhmät Pienialaiset säästökohteet

1 Ekologinen yhteys ja tukialue, toissijainen käyttömuoto



## Valtion maiden potentiaaliset OECM-alueet

- Valtion maat jaettu maankäyttöluokkiin niiden luonteen ja käyttötarkoituksen perusteella.
- Esimerkkejä:
  - 232 Suojelumetsä ~51 000 ha
  - 233 Soidensuojelun täydennyskohde ~14 000 ha
  - 313 Virkistysmetsä ~148 000 ha
  - 131 Metsätalousalue, erityisiä erämaa- ja porotalousarvoja ~103 000 ha
  - 121 Metsätalousalue, erityisiä ympäristöarvoja (kaavassa MY) ~54 000 ha

# Valtion maiden potentiaaliset OECM-alueet

- **Kriteeri A:** Aluetta ei tällä hetkellä tunnusteta suojelualueeksi [IUCN:n määritelmän mukaan] ✓
- **Kriteeri B:** Maantieteellisesti rajattua aluetta hallitaan, hoidetaan ja käytetään [sitien, että] ✓
- **Kriteeri C:** Saavutetaan tehokkaalla tavalla pitkäkestoisia vaikutuksia alueella esiintyvän luonnon monimuotoisuuden suojelussa. ✓
- **Kriteeri D:** Turvataan [luonnon monimuotoisuuteen liittyviä] ekosysteemitointoja ja –palveluita sekä kulttuurisia, henkisiä, sosioekonomisia ja muita paikallisesti merkityksellisiä arvoja. ✓
- **Potentiaalia valtion mailla runsaasti.**



METSÄHALLITUS

[www.metsa.fi](http://www.metsa.fi)



@metsahallitus\_forststyrelsen



@metsahallitus

Kuva: Jari Salonen / Pallastunturit Särkitunturilta nähtynä



[www.metsa.fi](http://www.metsa.fi)

 [@metsahallitus\\_forststyrelsen](https://www.instagram.com/metsahallitus_forststyrelsen)

  [@metsahallitus](https://www.facebook.com/metsahallitus)