

Kommenttipuheenvuoro

OECD-sidosryhmätilaisuus 18.11.2021

Riitta Raatikainen luonnonhoidon johtava asiantuntija
Suomen metsäkeskus

Metsäkeskus - luontotieto ylläpito ja tuottaminen

Metsälain erityisen arvokkaat elinympäristöt

Muut arvokkaat elinympäristöt

Potentiaaliset luontokohteet

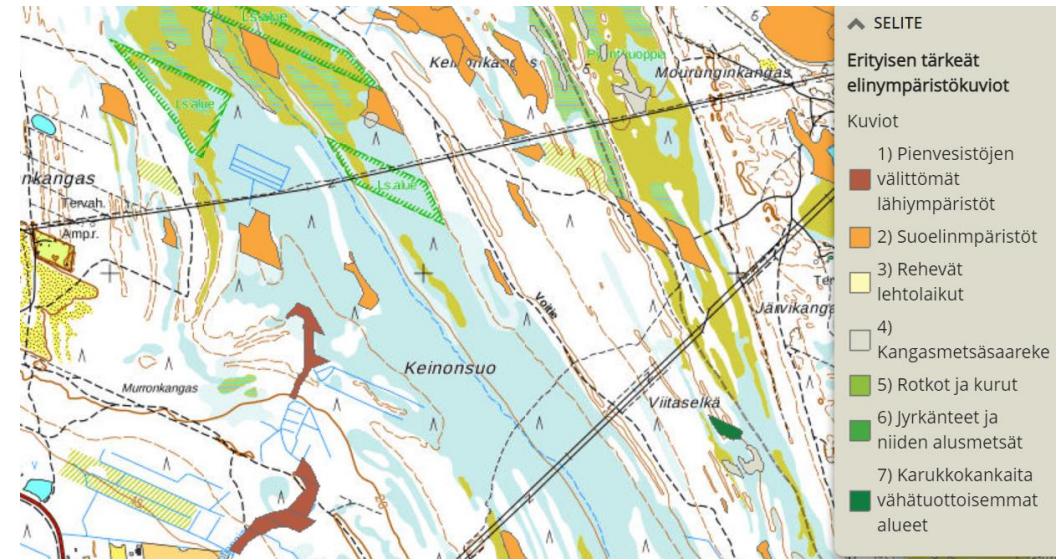


Metsäkeskus

Metsälain erityisen tärkeät elinympäristöt

- Metsälain 10 § :n erityisen tärkeitä elinympäristöjä koskevien tietojen tuottaminen ja ylläpito
 - Tavoitteena ennen kaikkea laadukas tieto: määrä ei korvaa laatua
- Ajantasaistusta tehdään jatkuvasti
 - Kohteita poistuu ja tulee lisää
 - Vuonna 2018 aloitettu ajantasaistuksen sisätyövaihe saatu loppuun, maastotarkastuksia tehdään muihin työtehtäviin liittyen
- Metsälain 10 §:n mukaiset erityisen arvokkaat elinympäristöt varmennetaan aina maastossa.

[Avoin metsä- ja luontotieto | Metsäkeskus \(metsakeskus.fi\)](#)
[Erityisen tärkeät elinympäristökuviot \(arcgis.com\)](#)



Metsälakikohteiden määrä (tilanne 08/2021)

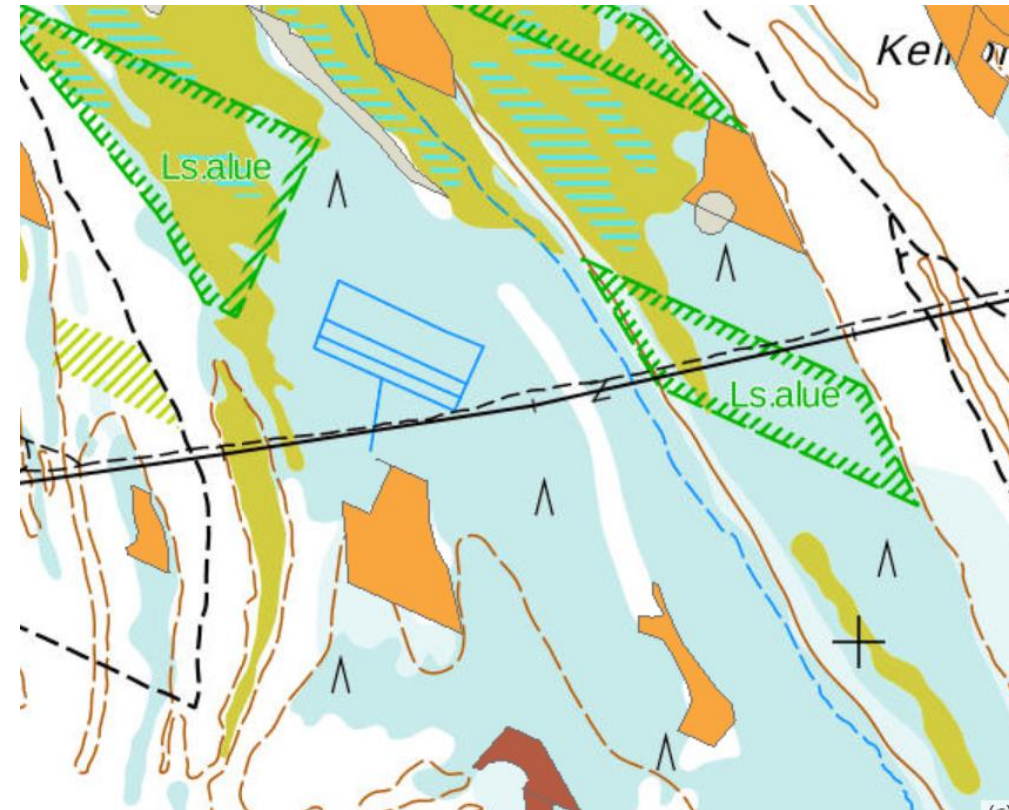
10 §:n elinympäristöryhmä	Määrä, kpl	Pinta-ala, ha
Pienvedet	55387	30038
Rehevät korvet	7557	3929
Metsäkorte- ja muurainkorvet	127	50
Letot	2866	2365
Vähäpuustoiset suot	31302	20130
Luhdat	4427	2581
Lehdot	11476	5793
Kangasmetsäsaarekkeet	9364	4567
Rotkot ja kurut	153	140
Jyrkänteet ja niiden alusmetsät	1377	734
Kalliot, hietikot, kivikot, louhikot	16601	9587
Yhteensä	140637	79914



Muu arvokas elinympäristö

- Kohdejoukko laaja ja tietoa on tuotettu pitkältä aikajaksolta erilaisin kriteerein
- Muu arvokas elinympäristö (08/2021)
133 160 kuviota, 174 830 hehtaaria
- Kohdejoukosta puuttuu runsaasti mm. karuja luonnontilaisia elinympäristöjä kuten luonnontilaisia soita ja kallioalueita
 - kuviogeometria on pääosin, mutta voi vaatia tarkentamista ja kohdeluokan määrittelyyn
 - Vaatii ajantasaistusta ja pääosin maasto-varmennusta, jotta tunnistetaan joukosta eri ryhmiin kuuluvat metsälain mukaiset elinympäristöt, METSO-elinympäristöt tai muut monimuotoisuuskohteet

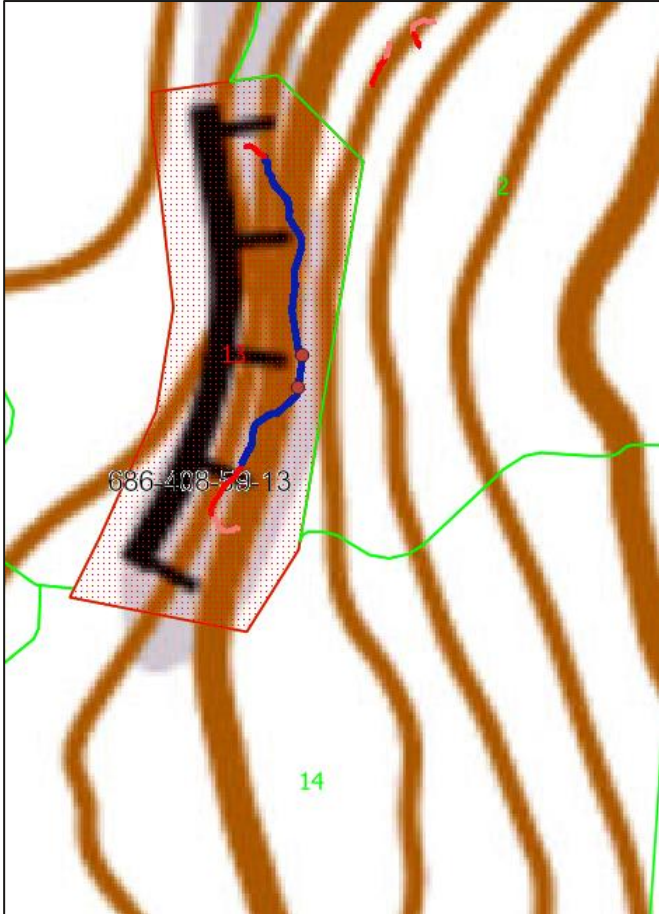
Muu arvokas elinympäristötieto ei ole vielä avointa tietoa →
08/2022 uusi metsä- ja luontotietojärjestelmä käyttöön



Hyödynnetään olemassa olevaa tietoa

- Kehitetty menetelmää, jolla voidaan tunnistaa Metsäkeskuksen muista arvokkaista elinympäristöistä kohteet, jotka todennäköisimmin kehittyneet rakennepiirteiltään lähelle 10 § elinympäristöjä
 - Keskitytty puustoisiin kohteisiin
 - Kaikkiaan n. 8 200 kohdetta määritetty 10§-tarkastustarpeiseksi keväällä 2021
- Lisäksi potentiaalisia kohteita edellisvuodelta muurain- ja metsäkortekorvet, rehevät korvet
 - Aineistoja SYKEltä, GTK:lt, ELY-keskuksilta





Uuden potentiaalisen luontotiedon tuottaminen

- Jyrkänteet ja niiden alusmetsät:
 - HardRock-hanke MMM Metso-rahoitus, Tapio Oy, SMK ja SYKE v. 2021 – 2023
- Jyrkänteitä koskeva elinympäristötieto puutteellista
 - Metsälain muutos: ilmansuuntavaatimus poistunut
- Huomioita tiedon laadusta maastotarkastusten perusteella: jyrkänteiden sijainti tarkempaa kuin peruskartassa
- Mahdollistaa alusmetsän tarkemman rajaamisen
- Tuottaa tietoa potentiaalisista kohteista SMK sisäiseen käyttöön
 - Vaatii varmentamisen maastossa

Metsäkeskus – METSO- ohjelman toteuttaminen

Ympäristötukisopimukset
Elinympäristöjen hoito ja kunnostus

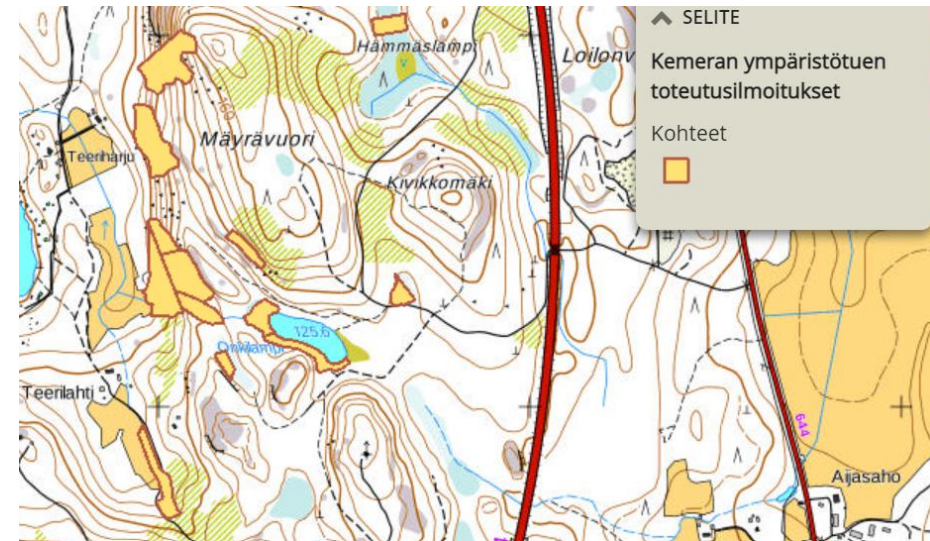


Metsäkeskus

METSO-ohjelma - ympäristötukisopimukset

- Ympäristötukisopimuksia on tehty vuodesta 1997 lähtien
- Nykyinen ja edellinen metsätalouden tukijärjestelmä mahdollistaa vain 10 vuoden sopimuskauden
- METSO:n kokonaistavoite 2008-2025 82 000 ha
 - ympäristötuki ja elinympäristöjen hoito- ja kunnostus
- Arvio vuoden 2021 lopussa kokonaistoteutus noin 55 400 ha 68 % tavoitteesta
- Voimassa olevia sopimuksia yli 2000 kpl, noin 32 000 hehtaaria

[Avoin metsä- ja luontotieto | Metsäkeskus \(metsakeskus.fi\)](https://metsakeskus.fi)
[Ympäristötuki \(arcgis.com\)](https://arcgis.com)



Ympäristötuen kohdentuminen

- Ympäristötukisopimuksia kohdentuu sekä lakisääteisiin että METSO-valintaperusteiden mukaisiin elinympäristöihin
- Päällekkäisyys tulee huomioida metsälakikohteiden osalta raportoinnissa

METSÄLAIN 10 §:n ELINYMPÄRISTÖT	2008-2020
Pienvedet	10 981
Rehevät korvet ja letot	2 435
Lehtolaikut	2 450
Kangasmetsäsaarekkeet	1 191
Rotkot ja kurut	47
Jyrkänteet alusmetsineen	487
Vähätuottoiset elinympäristöt	12 285
Yhteensä	29 876
METSO ELINYMPÄRISTÖT	
Lehdot	909
Monimuotoisuudelle merkittävät kangasmetsät	6 938
Monimuotoisuudelle merkittävät suot	3 479
Vesistöjen lähimetsät	2 274
Metsäluhdat ja tulvametsät	263
Metsäiset kalliot, jyrkänteet ja louhikot	1 890
Kalkkikalliot ja ultraemäksisten maiden metsät	5
Harjujen paahdeympäristöt	35
Puustoiset perinneympäristöt	52
Maankohoamisrannikon monimuotoisuuskohteet	782
Yhteensä	16 627
YMPÄRISTÖTUKISOPIMUKSET YHTEENSÄ	46 503



Elinympäristöjen hoito ja kunnostus

- Kohteet pääosin ympäristötukisopimukseen sisältyviä
- Päällekkäisyys huomioitava raportoinnissa

Luonnonhoidon elinympäristöt	Toteutustyöt
	2008–2020, ha
Lehtojen hoito ja kunnostus	277
Pienvesien kunnostus	1357
Suon ennallistaminen	1358
Paahdeympäristöjen hoito	67
Muiden elinympäristöjen hoitotyöt*	1924
Yhteensä	4983

Mitä muuta OECM-alueiksi tulevaisuudessa?



Paikkatietorajausten ja avoimen luontotietopalvelun kehittäminen

- Vaihtelevan levyiset vesistöjen suojavyöhykkeet
- Luonnontilaiset suot vaihettumisvyöhykkeineen
- Karut kallio- ja kivikkoalueet
- Liito-oravan lisääntymis- ja levähdysalueet
 - Laadittu tarkempi luontoarvoja turvaava toimenpidesuunnitelma
- Petolintujen pesäpuumetsiköt
 - Mahdolliset muut uhanalaiset lajit
- Vesiensuojelukosteikot
- Laajemmat säästöpuumetsiköt
 - Mm. kulotuskohteiden säästöpuupolttkohteet
- Helmi-toimenpidekohteet (ennallistamissuot, kosteikot, vesien palautus)
 - Smkn resurssit puuttuvat vielä

Kiitos