

Kanta-palvelujen käyttömaksut

Vuosille 2024 - 2025

Sanni Isometsä, Virpi Hämäläinen

Kan
ta

Kanta – innovaatio, joka kattaa koko Suomen

Sosiaali- ja terveydenhuollon tiedot saatavilla yli alue- ja organisaatorajojen

OmaKannasta tietoja voi katsoa ajasta ja paikasta riippumatta turvallisesti.

Kansainvälinen suunnannäyttäjä sote-tiedonhallinnan ja -digitalisaation kehittämisessä.

Ajantasaiset tiedot tukevat **sote- ja apteekkialan ammattilaisten työtä.**

Kanta-tietojen käyttö **tutkimuksessa ja tiedolla johtamisessa** hyödyttää koko yhteiskuntaa.

Asiakas- ja potilastiedot Kanta-palveluissa (2022)

KÄYTÖSSÄ
VALTAKUNNALLISESTI

JULKINEN TERVEYDENHUOLTO

100 %

JULKINEN SOSIAALIHUOLTO NYT

74 %

100 % vuonna 2024

APTEEKIT

100 %

POTILASTIEDOT



3 mrd.

asiakirjaa 6,5 miljoonasta
henkilöstä

SOSIAALIHUOLLON ASIAKASTIEDOT



72 milj.

asiakirjaa 1,4 miljoonasta henkilöstä

SÄHKÖISET RESEPTIT



28 milj.

Yli 2 milj./kk



10 x

Tiedon liikkuvuus organisaatioiden välillä on kasvanut 10-kertaiseksi kuudessa vuodessa.



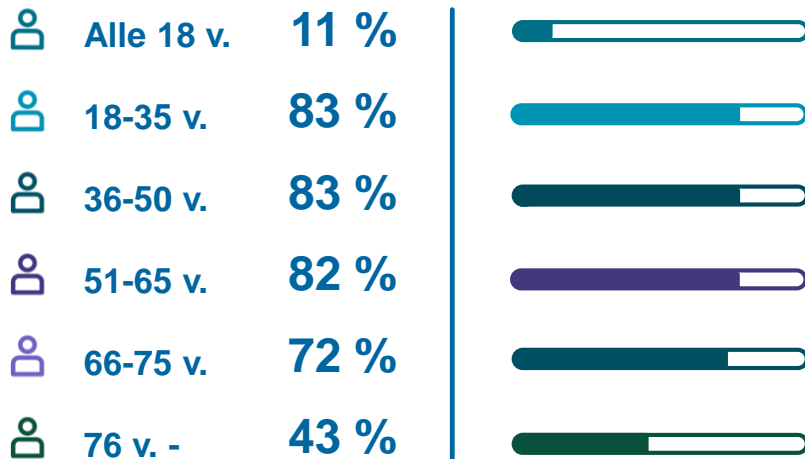
TIETOA HAETAAN TOISESTA ORGANISAATIOSTA

5 milj.

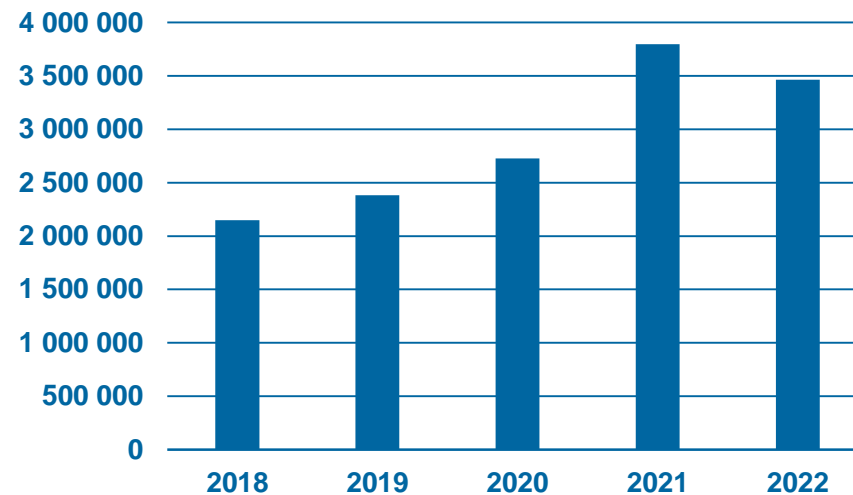
kertaa kuukaudessa

OmaKanta vuonna 2022				OmaKantaa käytti Suomen asukkaista	
3,5	37	3,4	33 %	83 %	18-65 -vuotiaista
miljoonaa käyttäjää	miljoonaa käyntiä	miljoonaa reseptien uusimispyyntöä	kaikista vuoden aikana tehdyistä uusimispyynnöistä	59 %	Yli 65 -vuotiaista

OmaKannan käyttäjien osuus ikäluokasta



OmaKannan käyttäjät



OmaKanta on kaiken ikäisille

Mitä käyttömaksuilla saadaan?



Kanta-palvelujen ylläpito ja käytettävyys

- OmaKanta, Potilastiedon arkisto, Resepti-palvelu ja Kuva-aineistojen arkisto ovat sujuvasti asiakkaiden käytettävissä
- Vuodesta 2025 myös Sosiaalihuollon asiakastietojen arkisto käyttömaksuille



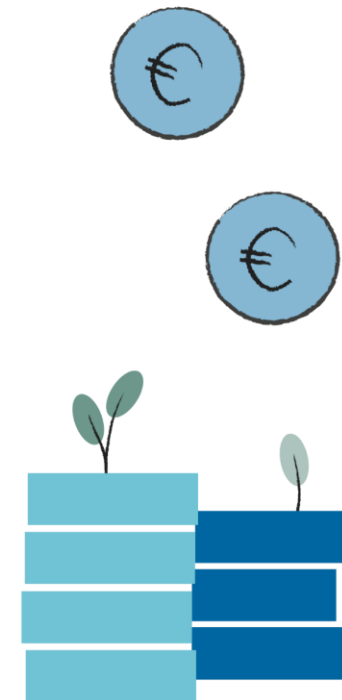
Käyttöönottojen ja tuotannonaikainen tuki

- Koulutukset, viestintä ja asiakaspalvelu tukevat palvelujen hyödyntämistä
- Käyttöönottojen tuki sujuvoittaa uusien toimintojen käyttöä
- Asiakkuuden hallinnan järjestelmät edistävät hyvää asiakaspalvelua
- Kanta.fi-verkkosivu palvelee eri asiakasryhmiä



Jatkuvuuden turvaaminen ja suorituskyky

- Järjestelmän tekninen ylläpito ja investoinnit varmistavat palvelujen käytettävyyden jatkuvuuden sekä suorituskyvyn
- Tietoturva ja tietosuoja ovat erinomaisella tasolla



Vuosien 2024-25 maksuissa huomioitavaa:

- **Kanta.fi- verkkosivun jatkuva kehittäminen osaksi käyttömaksuja** v. 2023 alkaen. Kanta.fi on Kanta-palveluiden ensisijainen viestintä- ja palvelukanava, jossa on n. 40 miljoonaa käyntiä vuosittain. Kanta.fi tukee kansalaisen asiointia OmaKannassa ja toimii OmaKannan kirjautumissivuna. Lisäksi kanta.fi tarjoaa tietoa sote-ammattilaisille, järjestelmäkehittäjille ja päättäjille.
- **Sosiaalihuollon asiakastiedon arkiston kustannukset siirtyvät käyttömaksuille** v. 2025. Tämä tarkoittaa teknistä palvelun ylläpitoa ja tuotantoa sekä laajemmin asiakkuutta ja palvelutoimintaa. Vuoden 2024 loppuun rahoitus valtion budjetista. Koska sosiaalihuollossa yksityisen sosiaalihuollon liittymisvelvoite on vasta 1.1.2026, kohdistuvat kustannukset tässä vaiheessa kokonaisuudessaan hyvinvointialueille.
- sekä kaksi uusinvestointia. Näistä tarkempi taulukko dialla 9. **Vuosille 2024-25 on suunniteltu useampia investointeja**

Julkinen ja yksityinen sosiaalihuolto

Vuodesta 2018 lähtien Kanta on ulottunut myös sosiaalihuoltoon. Liittymisvelvoite julkiselle on 1.9.2024 ja yksityiselle 1.1.2026.

Kantaa hyödyntää jo:

- yhtä lukuun ottamatta kaikki hyvinvointialueet
- 12 yksityisen sosiaalihuollon organisaatiota

Sosiaalihuollon arkiston ylläpidon **kustannusosuudeksi vuonna 2025 arvioidaan 10 %** asiakasmaksujen kokonaiskustannuksista. Pelkästään tekninen palvelun ylläpitäminen on noin 300 000 euroa /v.

1,4 milj.

henkilöstä
arkistoituja
asiakirjoja

72 milj.

asiakirjaa
Sosiaalihuollon
asiakastiedon
arkistossa



Arvioidut investointitarpeet Kanta-palvelujen yhteiseen infrastruktuuriin 2024 - 2025

Investoinnin kohde	2024	2025
Arkistoitavan datan määrän jatkuvasta kasvusta johtuva kapasiteetin laajentaminen	970 000 €	
Elinkaarensa päähän tulevien laitteiden korvaaminen (mm. tietoliikennelaitteet)	2 630 000 €	1 500 000 €
Varautuminen ennakoimattomiin investointitarpeisiin (esim. laiterikot)	100 000 €	100 000 €
Teknologiakehityksestä johtuvat uusinvestoinnit	200 000 €	1 500 000 €
Yhteensä	3 900 000 €	3 100 000 €

Käyttömaksuilla rahoitettavat kustannukset

toteuma arvio

	2018	2019	2020	2021	2022	2023	2024	2025
Kustannukset, milj. €	16,5	15,4	17,6	17,4	20,7	25,0	29,0	28,2
IT-käyttökulut	5,6	4,8	4,8	5,5	7,5	10,5	9,8	8,8
Henkilötyö	6,5	6,9	6,3	7,6	9,0	11,2	11,5	12,2
Investoinnit	1,4	1,4	3,3	0,6	0,4	1,6	4,0	3,4
Viestintä	0,5	0,4	0,4	0,6	0,5	0,5	0,5	0,5
Muut kulut	0,3	0,1	0,1	0,1	0,2	0,3	0,3	0,4
DVV:n varmennepalvelut	2,2	1,8	2,8	2,4	2,4	2,1	2,2	2,2
Rahoituspuskurin kartuttaminen				0,7	0,7	0,7	0,7	0,7

Investoinnit ajoittuvat vuosille 2024 - 2025

Tiedoksi

- Kansallisen terveystietokannan puskuriiin myönnetyn 4 milj. euron määrärahan palautus STM:lle
 - Puskurivarat kerätään vuosina 2021 -2026 käyttäjiltä
 - Vuosien 2021–2022 osuus on 0,66 milj. euroa
 - Vuosien 2023–2026 osuus on 0,67 milj. euroa

Vuosien 2024 – 2025 maksut

Käyttömaksulaskuri



Kanta⁺

Olemme myös somessa

  @kantapalvelut