

Vastaanottajan yhteisö

Kirjaamo

Päiväys/Datum
26.8.2019

Dnro/Dnr
TRAFICOM/106172/06.03.22/2019

Viite/Referens

Lausuntopyyntö liikuntarajoitteisille ja vammaisille avustusta antavien linja-autoterminaalien nimeämisestä

Liikenteen palveluista annetun lain (371/2019, 187 §) mukaan Liikenne- ja viestintävirasto Traficom nimeää EU:n linja-autoliikenteen matkustajien oikeuksia koskevan asetuksen 12 artiklassa tarkoitetut linja-autoterminaalit, joissa vammaisia ja liikuntarajoitteisia henkilöitä avustetaan, kuultuaan asiassa toimivaltaisia viranomaisia, terminaalien haltijoita sekä paikkakunnan vammaisjärjestöjen edustajia.

Suomessa on tällä hetkellä 13 nimettyä avustusta antavaa terminaalit. Liikenteen turvallisuusvirasto Trafi nimesi nämä terminaalit vuonna 2013, kun EU-asetus 181/2011 matkustajien oikeuksista linja-autoliikenteessä astui voimaan. Traficom on selvittänyt terminaaliverkoston nykytilaa nimetyissä terminaaleissa tapahtuneiden muutosten myötä. Avustuspalvelua tarjotaan tällä hetkellä 9 paikkakunnalla: Helsinki, Jyväskylä, Kuopio, Lahti, Oulu, Rovaniemi, Tampere, Turku ja Vaasa. Seuraavissa vuonna 2013 nimetyissä terminaaleissa ei tarjota tällä hetkellä avustuspalvelua: Joensuu, Kouvola, Lappeenranta ja Pori.

Nimetyissä terminaaleissa ja kaukoliikenteen toimintaympäristössä on siten viime vuosina tapahtunut jonkin verran muutoksia. Lisäksi matkakeskusten syntyminen myötä terminaalien hallinnointi on hajaantunut aiempaa useammalle taholle.

Selvityksen perusteella Traficom käynnisti uudelleentarkastelun avustuspalvelua tarjoavalla terminaaliverkolla.

Lähtökohtaisesti Liikenne- ja viestintävirasto katsoo, että avustuspalvelua tulisi olla jatkossakin seuraavissa kaupungeissa:

- | | |
|----------------------|---------------|
| 1) Helsinki (Kamppi) | |
| 2) Joensuu | 8) Oulu |
| 3) Jyväskylä | 9) Pori |
| 4) Kouvola | 10) Rovaniemi |
| 5) Kuopio | 11) Tampere |
| 6) Lahti | 12) Turku |
| 7) Lappeenranta | 13) Vaasa |

Tavoitteet ja eteneminen

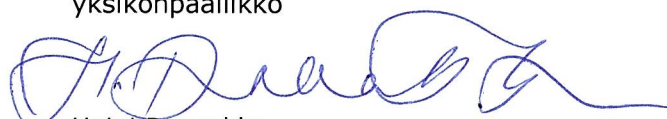
Tämän lausuntopyynnön tavoitteena on hankkia lausunnonantajilta näkemyksiä nimettäväksi ehdotettujen, avustusta antavien linja-autoterminaalien alueellisesta ja väestöllisestä kattavuudesta ottaen huomioon liikkumispalvelujen yhdenvertaisen saatavuuden sekä vammaisten ja liikuntarajoitteisten henkilöiden mahdollisuudet joukkoliikenteen käyttämiseen. Lausunnonantajia pyydetään esittämään ne liikenteen solmukohtat (esimerkiksi matkakeskus, muu terminaali tai vastaava osoitetietoineen), joissa avustuspalvelua olisi tarkoituksenmukaista olla saatavilla.

Lausuntojen perusteella Traficom kuulee nimettäväksi suunniteltujen terminaalien pitäjiä ja päättää terminaalien nimeämisestä linja-autoliikenteessä avustusta antaviksi terminaaleiksi. Traficom pyytää toimittamaan lausunnot sähköisessä muodossa 30.9.2019 mennessä www.lausuntopalvelu.fi tai kirjaamo@traficom.fi

Lisätietoja asiasta antaa ylitarkastaja Heini Raasakka, puh. 029 534 5266



Heikki Mikkola
yksikönpäällikkö



Heini Raasakka
ylitarkastaja

Liitteet

Liite 1 [EU-asetus 181/2011 matkustajien oikeuksista linja-autoliikenteessä](#)

Liite 2 kartta-aineisto

Jakelu

Liikenne- ja viestintäministeriö

ELY-keskukset

Kuntaliitto

Matkahuolto Oy

Linja-autoliitto ry

VR-yhtymä Oy

Invalidiliitto ry

Kynnys ry

Näkövammaistenliitto ry

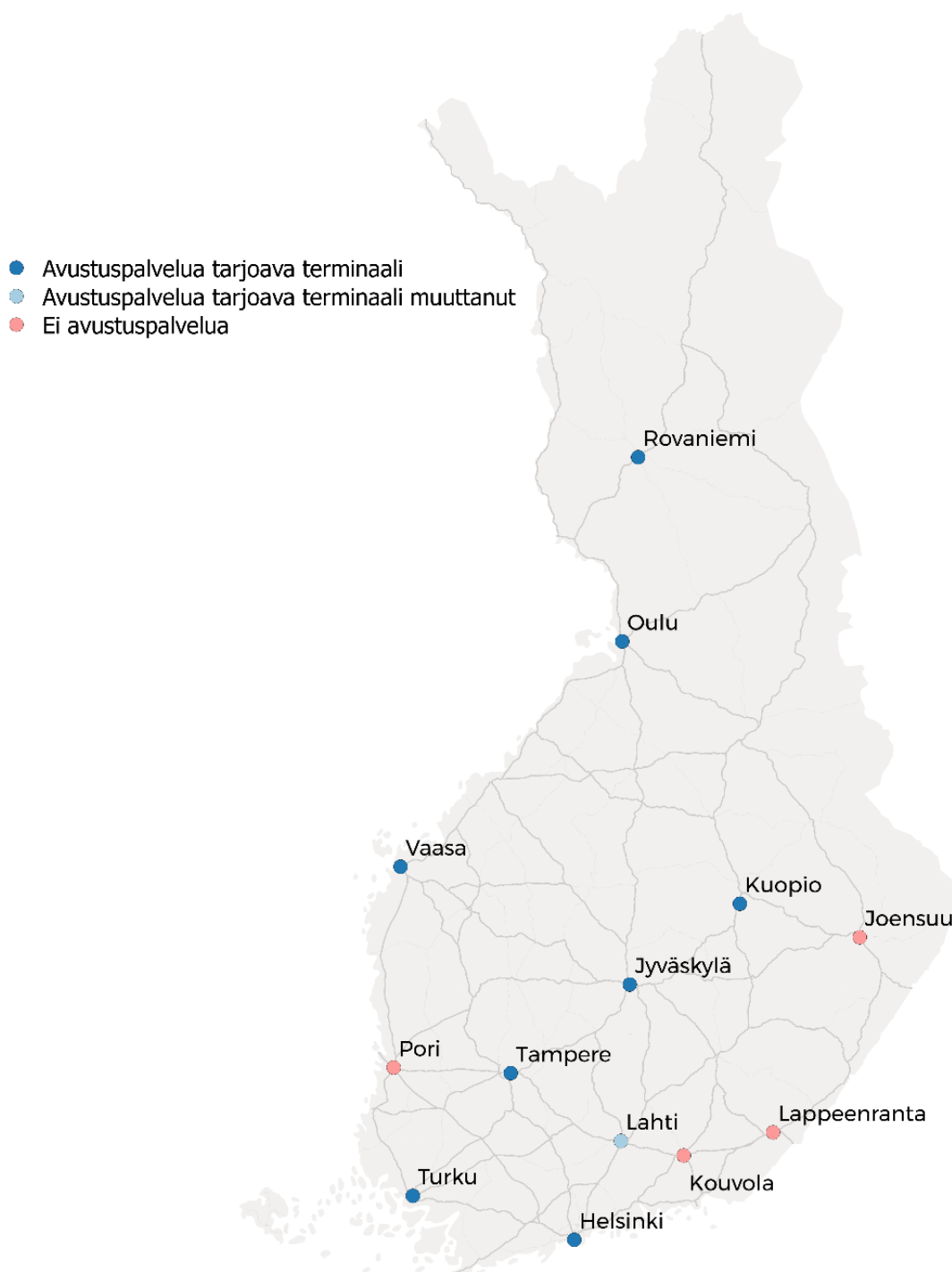
Kuuloliitto ry

Vammaisfoorumi ry

Vammaisten henkilöiden oikeuksien neuvottelukunta VANE

Suomen Esteettömät ja Paaritaksit ry

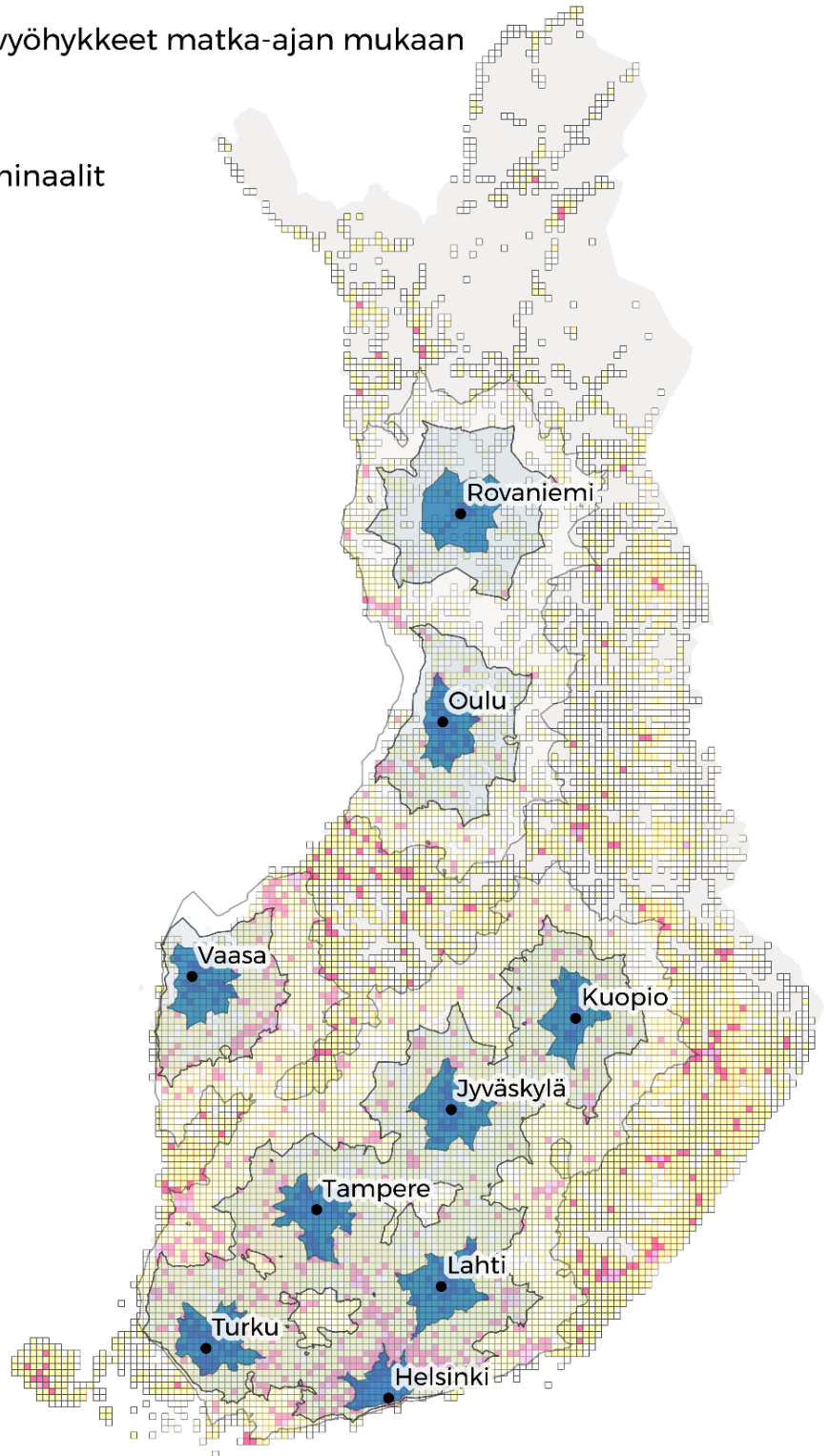
Lausuntopyyntöön tavoitteena on hankkia lausunnonantajilta näkemyksiä nimettäväksi ehdotettujen, avustusta antavien linja-autoterminaalien alueellisesta ja väestöllisestä kattavuudesta ottaen huomioon liikkumispalvelujen yhdenvertaisen saatavuuden sekä vammaisten ja liikuntarajoitteisten henkilöiden mahdollisuudet joukkoliikenteen käyttämiseen. Lausunnonantajia pyydetään esittämään ne liikenteen solmukohdat (esimerkiksi matkakeskus, muu terminaali tai vastaava osoitetietoineen), joissa avustuspalvelua olisi tarkoituksenmukaista olla saatavilla.



Kuva 1. Nykyiset ja poistuneet avustuspalvelua tarjoavat terminaalit (eli vuonna 2013 nimetyt terminaalit).

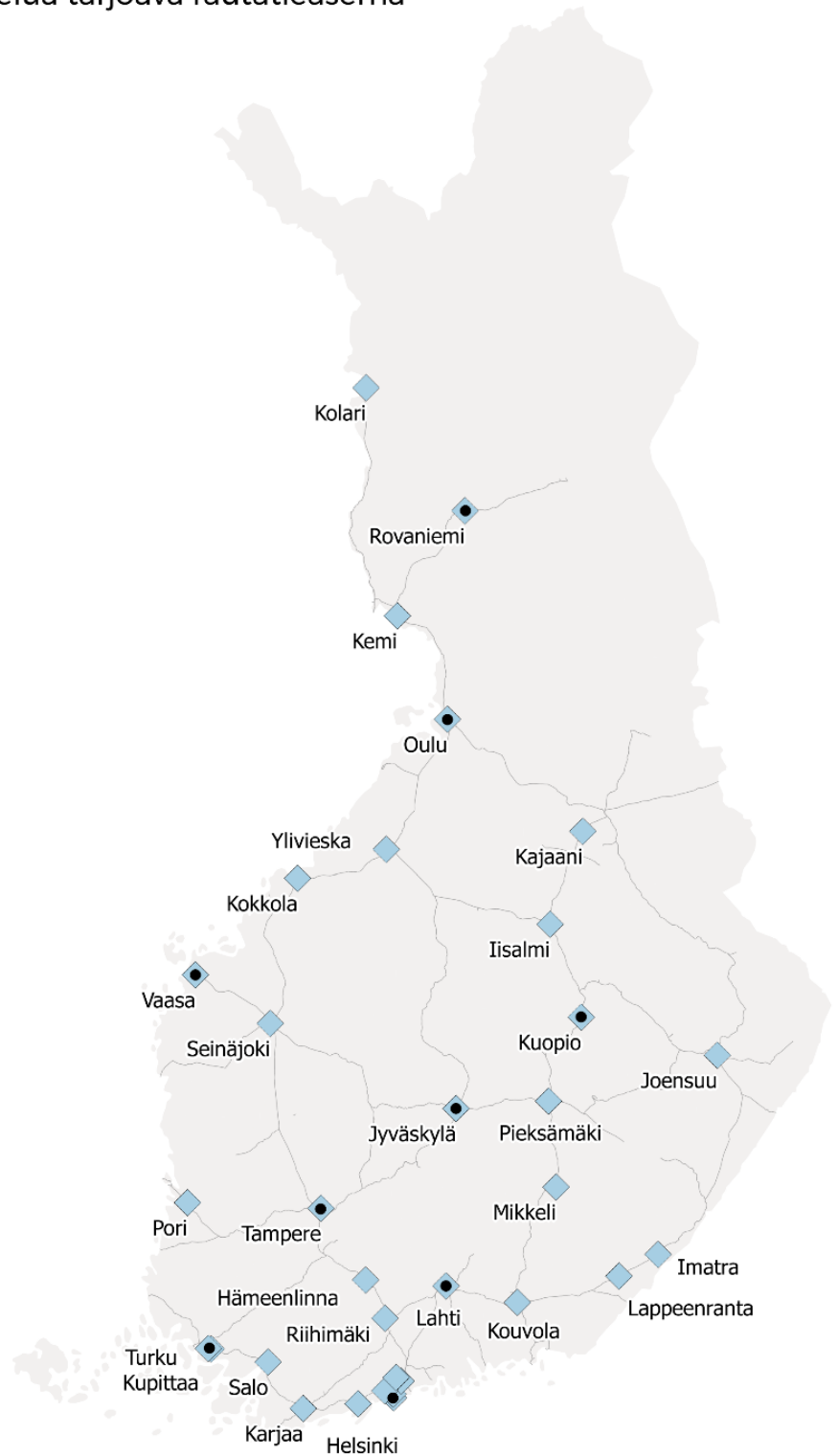
Saavutettavuusvyöhykkeet matka-ajan mukaan

- 0 - 30 min
- 30- 60 min
- 60 - 90 min
- Nimetyt terminaalit

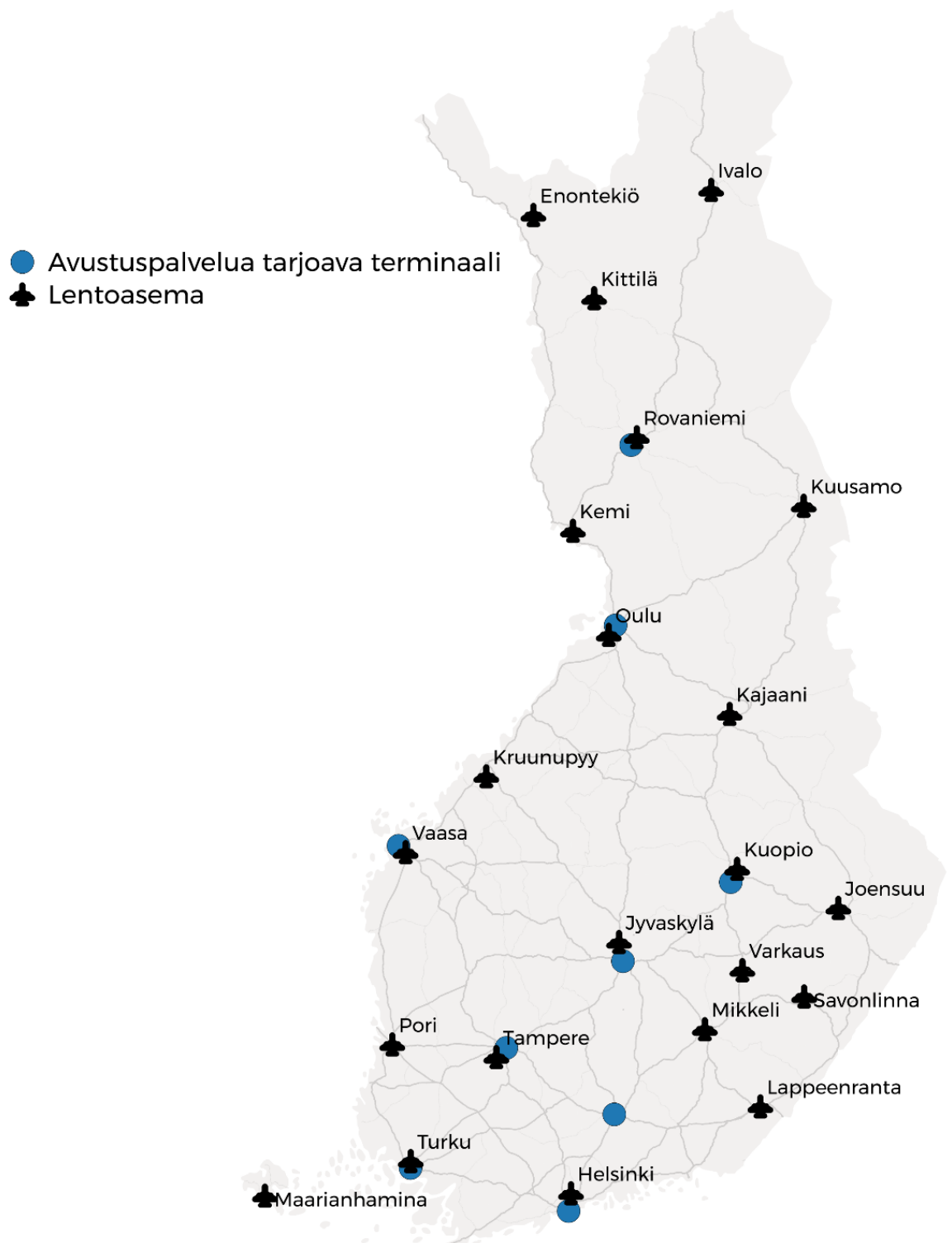


Kuva 2. Nykyisten avustuspalvelua tarjoavien terminaalien 30, 60 ja 90 minuutin saavutettavuusalueet (tieverkkoa pitkin henkilöautolla).

- Nimetyt linja-autotermiinaalit
- ◆ Avustuspalvelua tarjoava rautatieasema



Kuva 3. Avustuspalvelua tarjoavat rautatieasemat ja linja-autotermiinaalit (linja-autotermiinaaleista vain ne, jotka tosiasiaassa tarjoavat avustuspalvelua vuodenvaihteessa 2018-2019).



Kuva 4. Avustuspalvelua tarjoavat lentoasemat ja linja-autoterminaalit (linja-autoterminaaaleista vain ne, jotka tosiasiaassa tarjoavat avustuspalvelua vuodenvaihteessa 2018-2019). Lappeenrannan, Mikkelin, Porin ja Varkauden lentoasemille ei ole säännöllistä reittiliikennettä.