



TRAFIK 12

Den nationella
planen för
transportsystemet



KOMMUNIKATIONS-
MINISTERIET



Beredningen av en riksomfattande trafiksystemplan

Kommunikationsministeriet 22.11.2019

Ny strategisk planeringsnivå för långsiktig utveckling



Den riksomfattande
trafiksystemplanen



**Kommunernas och
stadsregionernas**
trafiksystemplaner



Landskapens
trafiksystemplaner

Planeringen styrs av samhällliga mål och syften



Att främja Finlands
konkurrenskraft

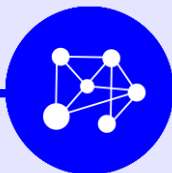


Att förebygga
klimatförändringar



Att säkra regionernas
livskraft och tillgänglighet

Lagstadgade mål för planeringen av trafiksystemet



Fungerande

Trafiksystemet främjar mobiliteten och transporterna.



Säkert

Trafiksystemet möjliggör trygga rese- och transportkedjor.



Hållbart

Trafiksystemet är ekologiskt, socialt och ekonomiskt hållbart.

En kontinuerlig och rullande process

- I fortsättningen uppdateras planen varje regeringsperiod. Dessutom görs revideringar med anledning av planen för de offentliga finanserna i början av regeringsperioderna.
- Processen utvecklas hela tiden till exempel när metoderna för konsekvensbedömning utvecklas.
- Skapar förfaranden för uppföljning av planens genomförande och kontinuerligt interaktivt trafiksystemarbete på alla nivåer.

Parlamentarisk styrgrupp

Ordförande

kommunikationsminister Sanna Marin

Medlemmar från alla riksdagsgrupper, permanenta experter

Uppgifter

- drar upp riktlinjer och prioriterar målen för planen
- styr beredningen av planen och dess åtgärdsprogram på grundval av de mål som ställts och konsekvensbedömningen
- drar upp riktlinjerna för innehållet i utkastet till plan innan den behandlas i riksdagen i form av en redogörelse



Samarbetsgrupp



Ordförande överdirektör Sabina Lindström

Medlemmar från ministerierna, ämbetsverken, landskapsförbunden, Kommunförbundet, stora stadsregioner, övriga kommuner

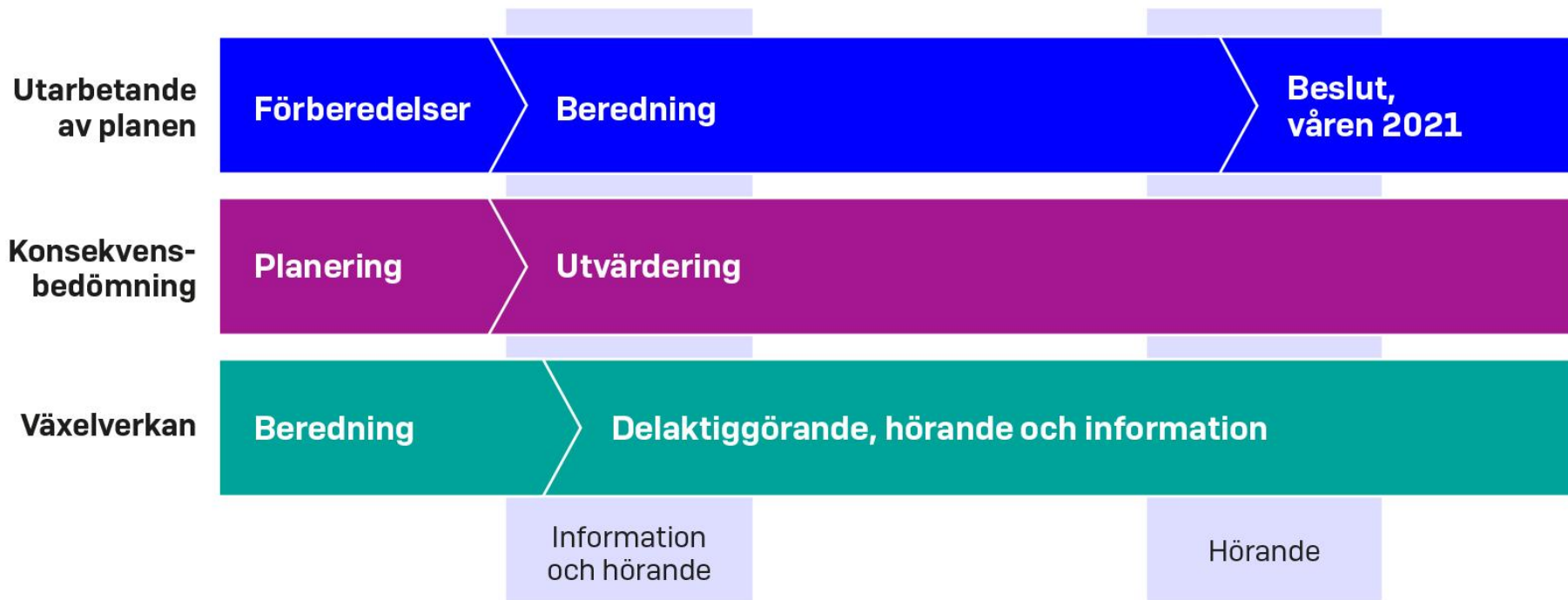
Permanenta experter
(konsekvensbedömning)

Sekretariatet är det samma för båda arbetsgrupperna (KM, Kommunikationsministeriet, Trafikledsverket)

Uppgifter

- säkerställa interaktionen och samarbetet med intressentgrupperna.
- Säkerställa interaktionen för den riksomfattande och regionala trafiksystemplaneringen i synnerhet genom att introducera regional information om kundbehov i den riksomfattande planeringen
- Delta i beredningen av planens innehåll
- Samordna beredningen av planen med övriga riksomfattande planer

Planeringens delområden och skeden



Periodisering av planen



1. Förberedelse

- Trafiksystemets nuläge och förändringar i verksamhetsmiljön
- Insamling av bakgrundsmaterial
- Beredning av alternativ som gäller målen för planen

2. Beredning av planen

- Riktlinjer om målen, syftet med planen och resursbegränsningar (ekonomiska ramar)
- Utkast till planen och konsekvensbedömning av dem
- Beredning av finansieringsprogrammet
- Sammanställning av utkastet till planen

3. Beslutsfattning om planen

- Parlamentarisk styrgrupp
- Redogörelse till riksdagen
- Statsrådets beslut (planen klar)

Plan för växelverkan



Beredning av växelverkan

- Diskussioner med NTM-centralerna, landskapsförbunden och kommunerna
- Lägesöversikter och diskussioner med olika intressentgrupper i förberedelseskedet

Växelverkan under planeringen

- **Inledande evenemang för beredningen 17.6.2019**
- Temaspecifika evenemang
- Diskussioner med bl.a. kommuner och stadsregioner
- Diskussioner med aktörer inom näringslivet
- Riksomfattande hörandetillfällen
- Utkast till plan och konsekvensbeskrivning på remissrunda
- Riksdagsbehandling

Höranden av näringslivet (Trafikledsverket), regionalt trafiksystemarbete, befintliga samarbetsgrupper, nätverk och delegationer

Samordning med övrig beredning



Kommunikationsministeriet säkerställer samordnandet av planen med övriga riksomfattande planer, i synnerhet:

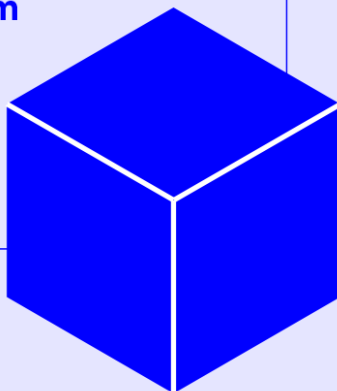
- Nationell klimatpolitik
- Regionutvecklingsbeslutet
- Stadspolitik och beredning av avtal
- Planen för de offentliga finanserna

Helhetsbild för trafiksystemet

Trafiksystem

Trafiknät

- Landsvägar, enskilda vägar, gator, leder, vattenleder, hamnar, flygplatser
- Underhåll och utveckling



Mobilitets- och transporttjänster för kunder

- Person- och godstrafik
- Kollektivtrafik
- Gång och cykling
- Mobilitetstjänster
- Transportmedel
- Informations- och betalningssystem



Stödåtgärder för trafiksystemet

- Dirigering och hantering av trafiken
- Transportservice
- Kommunikations- och elnät
- Distributionsnät för drivmedel
- Kunskap

Vad kan behandlas i planen?



- Helhetsbilden för utvecklingen av trafikledsnätet och nationella kriterier, varmed planeringen, struktureringen och finansieringen av projekten kan styras.
- Riktlinjer och prioritering av åtgärder för bastrafikledshållningen. Bedömning av behovet att ändra kommunikationsministeriets förordning om landsvägs- och järnvägsnätets huvudleder och om deras servicenivå.
- Fokusområden för utveckling av offentlig persontrafik, gång, cykling och mobilitetstjänster.
- Åtgärder som främjar uppnåendet av målen för att minska utsläppen från trafiken.
- Främja utnyttjandet av information.
- Även åtgärder för kommuner och stadsregionen för att uppnå målen för planen.

Statens finansieringsprogram



- Förutom budgetfinansiering kan det finansieringsprogram som ingår i planen bestå av finansiering utanför budgeten.
- Den parlamentariska styrgruppen beslutar om innehållet i finansieringsprogrammet när beredningen framskrider.

Helheterna som ingår i planen



1. Trafiksystemets nuläge och ändringar i verksamhetsmiljön
2. Trafiksystemets samhälleliga mål och målen för planen
3. Åtgärdsprogram (staten och kommuner)
4. Statens finansieringsprogram
5. Sammanfattning av konsekvensbedömningarna
6. Uppföljning av planen och organisering av det kontinuerliga arbetet med den riksomfattande trafiksystemplanen
7. Anvisningar för följande planeringsomgång

Program för konsekvens- bedömning för den riksomfattande trafiksystemplanen



Varför görs bedömningen?

1. Förbättrar planering och beslutsfattande
2. Gör lösningarna transparentare
3. Sporrar samarbete och gemensam inlärning



Rättslig grund för konsekvensbedömningen

LAGSTIFTNING



Lag om trafiksystem och landsvägar (503/2005)

Lag om bedömning av miljökonsekvenserna av myndigheters planer och program (200/2005)

- **Funktion:** Fungerande mobilitet och transporter
 - **Säkerhet:** Trygga rese- och transportkedjor
 - **Hållbarhet:** Ekologisk, social och ekonomisk hållbarhet
-
- Människors hälsa, levnadsförhållanden och trivsel
 - Samhällsstruktur, byggd miljö, landskap, stadsbild och kulturarv
 - Mark, vatten, luft, klimat, naturens mångfald
 - Utnyttjande av naturresurser

Konsekvensbedömningens fem delområden

LAGSTIFTNING



Lag om trafiksystem och landsvägar (503/2005)

Lag om bedömning av miljökonsekvenserna av myndigheters planer och program (200/2005)

KONSEKVENSER SOM SKA BEDÖMAS



Tillgänglighet och servicenivån för resor och transporter



Ekonomisk hållbarhet



Ekologisk hållbarhet



Social hållbarhet



Trafiksystemets säkerhet

Helhetsbilden för konsekvensbedömningen av trafiksystemplanen



LAGSTIFTNING



KONSEKVENSER SOM SKA BEDÖMAS



Tillgänglighet och servicenivån för resor och transporter

Finlands internationella tillgänglighet

Tillgänglighet mellan regionerna

Tillgänglighet mellan stadsregioner och regioner

Servicenivå för transporter och användarfördelar

Servicenivå för resor och användarfördelar



Ekonomisk hållbarhet

Samhälls-ekonomisk effektivitet

Konsekvenser för den offentliga ekonomin

Förutsättningar för ekonomisk tillväxt



Ekologisk hållbarhet

Trafiksystemets klimatpåverkan

Anpassning till klimatförändringen

Exponering för utsläpp från trafiken, buller och vibrationer

Samhällsstrukturens hållbarhet

Naturens mångfald

Användning av naturresurser, materialeffektivitet

Risker för vattendrag och mark



Social hållbarhet

Mobilitetsmöjligheter

Regional struktur och utvecklingsmöjligheter för regioner

Levnadsförhållanden, byggd miljö och landskap



Trafiksystemets säkerhet

Vägtrafikens säkerhet

Motionsmiljöernas säkerhet

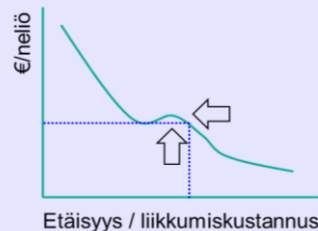
Säkerhet i järnvägs- trafiken, sjöfarten och luftfarten

Datasäkerhet i trafiken

Konsekvensbedömning är en väsentlig del av planeringen

KONSEKVENSER SOM SKA BEDÖMAS

LAGSTIFNING	1 Tillgänglighet och servicenivån för resor och transporter	Planens konsekvenser för tillgänglighet och servicenivån	Planens konsekvenser för tillgänglighet och servicenivån	Planens konsekvenser för tillgänglighet och servicenivån	Planens konsekvenser för tillgänglighet och servicenivån
	2 Ekonomisk hållbarhet	Planens konsekvenser för ekonomisk hållbarhet	Planens konsekvenser för ekonomisk hållbarhet	Planens konsekvenser för ekonomisk hållbarhet	Planens konsekvenser för ekonomisk hållbarhet
	3 Ekologisk hållbarhet	Planens konsekvenser för ekologisk hållbarhet	Planens konsekvenser för ekologisk hållbarhet	Planens konsekvenser för ekologisk hållbarhet	Planens konsekvenser för ekologisk hållbarhet
	4 Social hållbarhet	Planens konsekvenser för social hållbarhet	Planens konsekvenser för social hållbarhet	Planens konsekvenser för social hållbarhet	Planens konsekvenser för social hållbarhet



Alue	Kiinteistömarkkinat
Alue 1	+ Saavutettavuus parantuu määrittäessä, mikä näkyy maamarkkinoilla kohuttautena arvonnousuna
Alue 2	++ Saavutettavuus parantuu suhteellisesti merkittävästi, mikä näkyy arvonnousuna alueella
Alue 3	- Saavutettavuus parantuu suhteellisesti merkittävästi, mikä näkyy arvonnousuna alueella
Valtakunnan taso	Kokonaissaavutettavuuden kasvu myötä yhdyskuntarakenteen tiivistymisellä syntyy edellytykset.

1

Identifiering av den konsekvens som ska bedömas och fastställande av bedömningssätt. Med målen för planen som utgångspunkt.

2

Med bedömning av förändringarna i den framtida verksamhetsmiljön som utgångspunkt

3

Bedömningen genomförs som en kvalitativ och kvantitativ bedömning

4

Resultaten från bedömningen analyseras och presenteras tillsammans med de viktigaste slutsatserna för beredningen av planen och beslutsfattandet.



TRAFIK 12

Den nationella
planen för
transportsystemet

