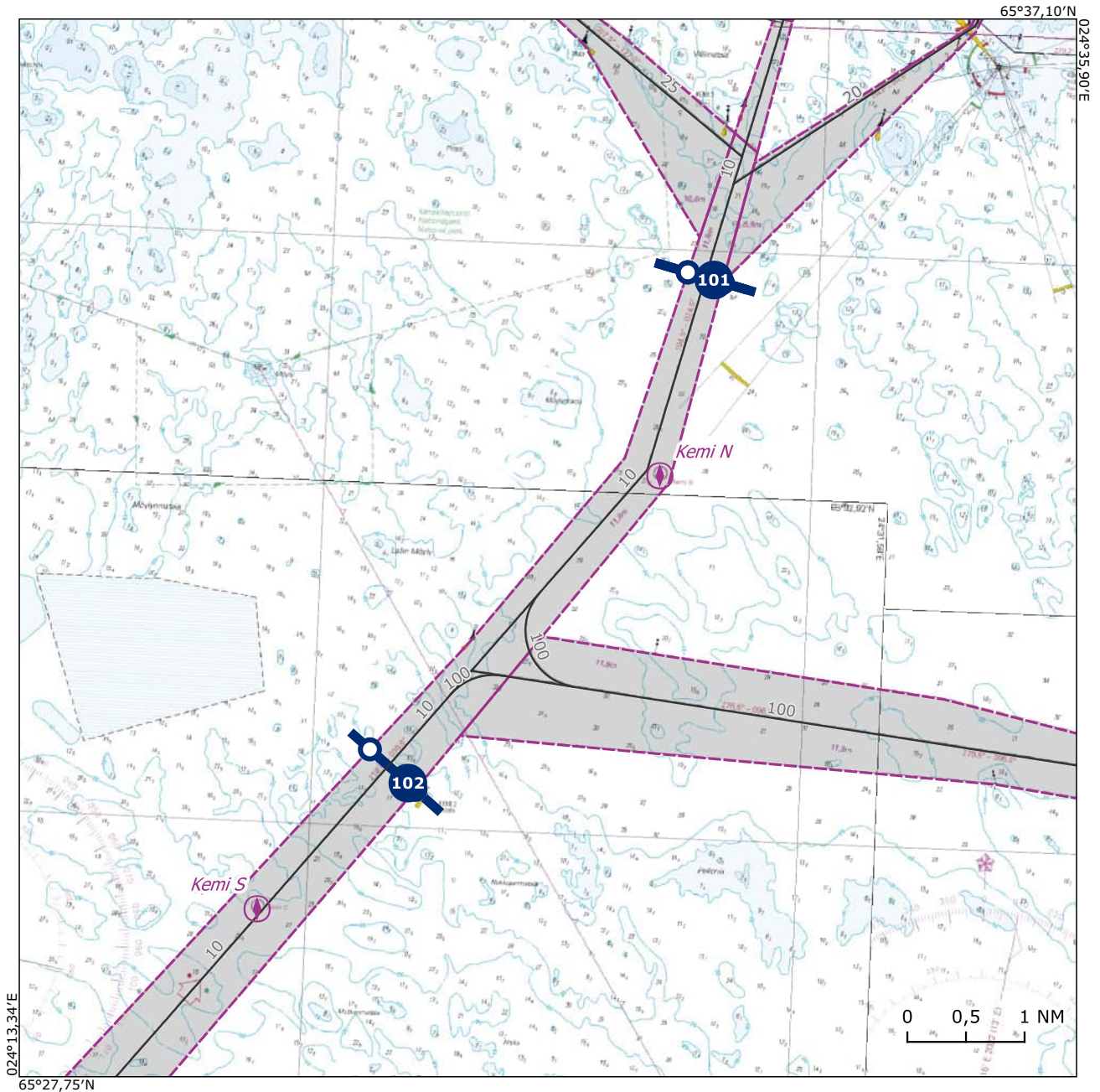


## Luotsinkäyttölinjat

Kemi / Tornio

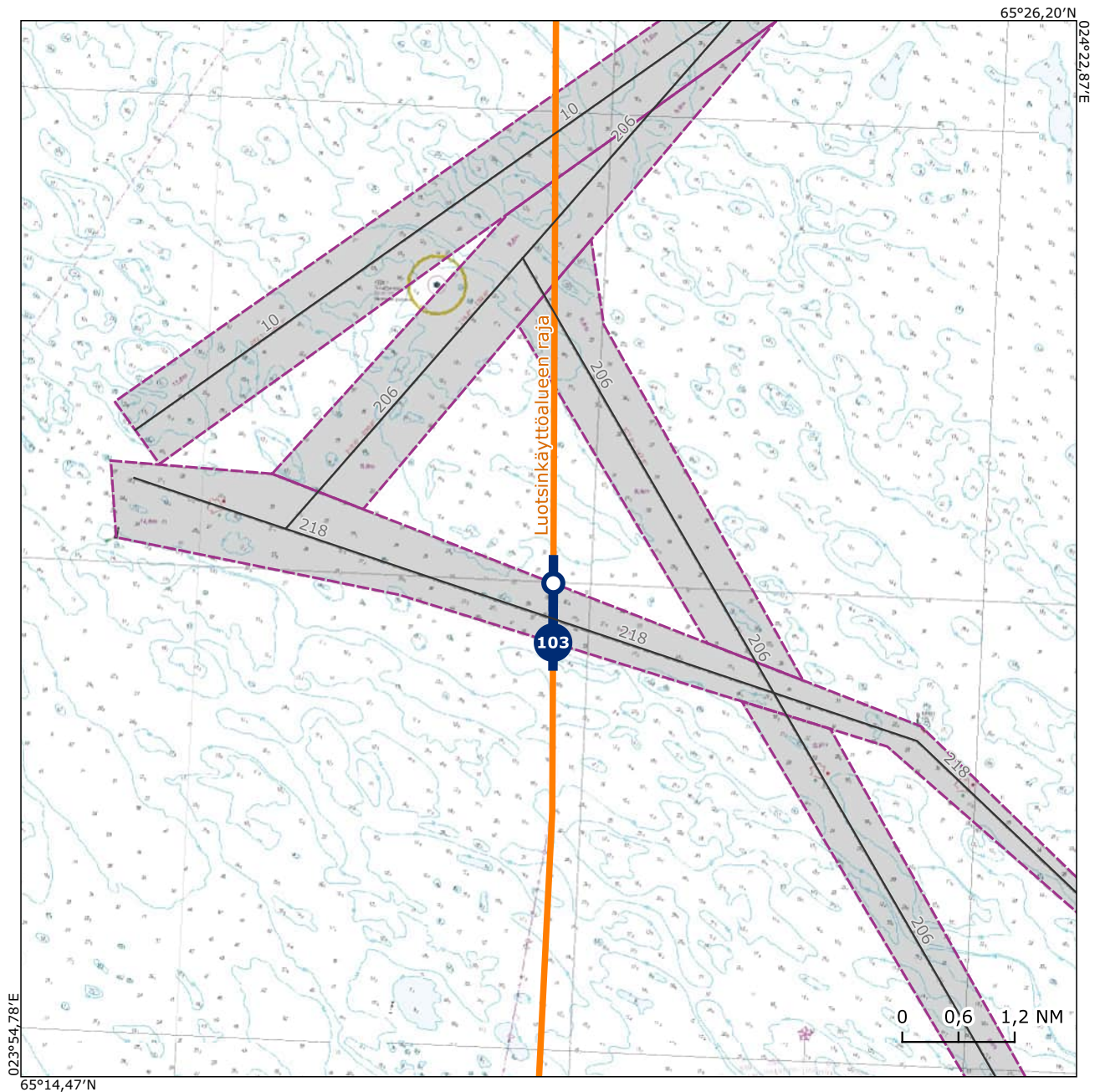
#	Linjan sijainti (ETRS 89)	Koskee aluksia	Liittyvät väylät
(101)	65°34,82'N 024°27,29'E 65°34,74'N 024°28,02'E	>90/>16/>7 150/25/8	10: Kemi Ajos väylä
(101)	65°34,74'N 024°28,02'E 65°34,82'N 024°27,29'E	>70/>14/>5 150/25/8	25: Tornio Röyttä väylä
(101)	65°34,74'N 024°28,02'E 65°34,82'N 024°27,29'E	>60/>9/>3 150/25/8	20: Veitsiluodon väylä
(102)	65°30,66'N 024°21,18'E 65°30,33'N 024°22,15'E	>150/>25/>8	10: Kemi Ajos väylä 20: Veitsiluodon väylä 25: Tornio Röyttä väylä



## Luotsinkäyttölinjat

Oulu pohjoinen

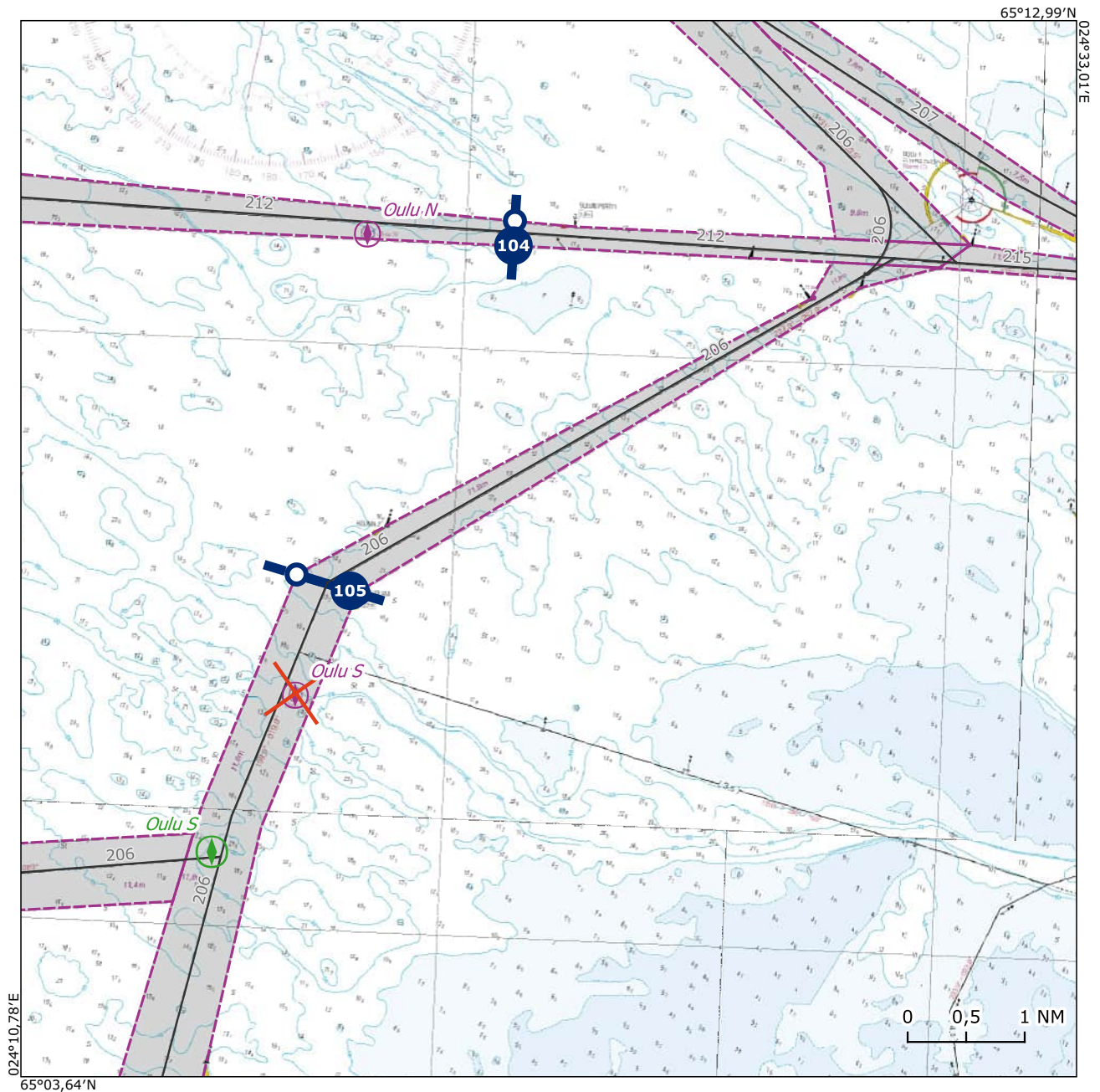
#	Linjan sijainti (ETRS 89)	Koskee aluksia	Liittyvät väylät
(103)	65°19,35'N 024°09,10'E 65°19,98'N 024°09,03'E		218: Oulun väylä



## Luotsinkäyttölinjat

Oulu eteläinen

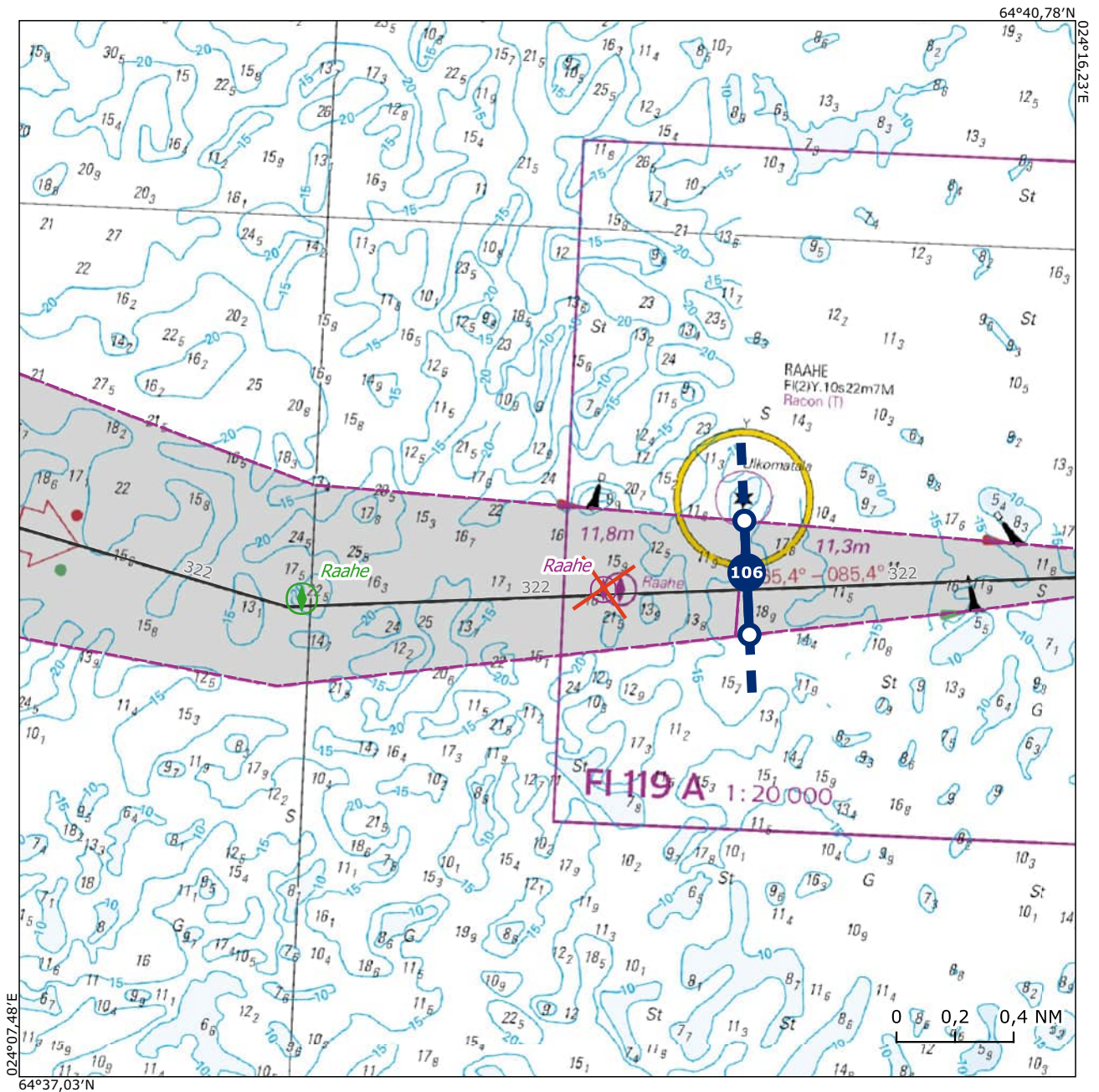
#	Linjan sijainti (ETRS 89)	Koskee aluksia	Liittyvät väylät
(104)	65°11,10'N 024°20,97'E 65°10,89'N 024°20,96'E		212: Hailuodon edusta - Oulu 1 215: Oulu 1 - Kattilankalla
(105)	65°07,87'N 024°18,13'E 65°08,01'N 024°16,85'E		206: Raahe-Oulu-Kemi rannikkoväylä 215: Oulu 1 - Kattilankalla



## Luotsinkäyttölinjat

Raahe

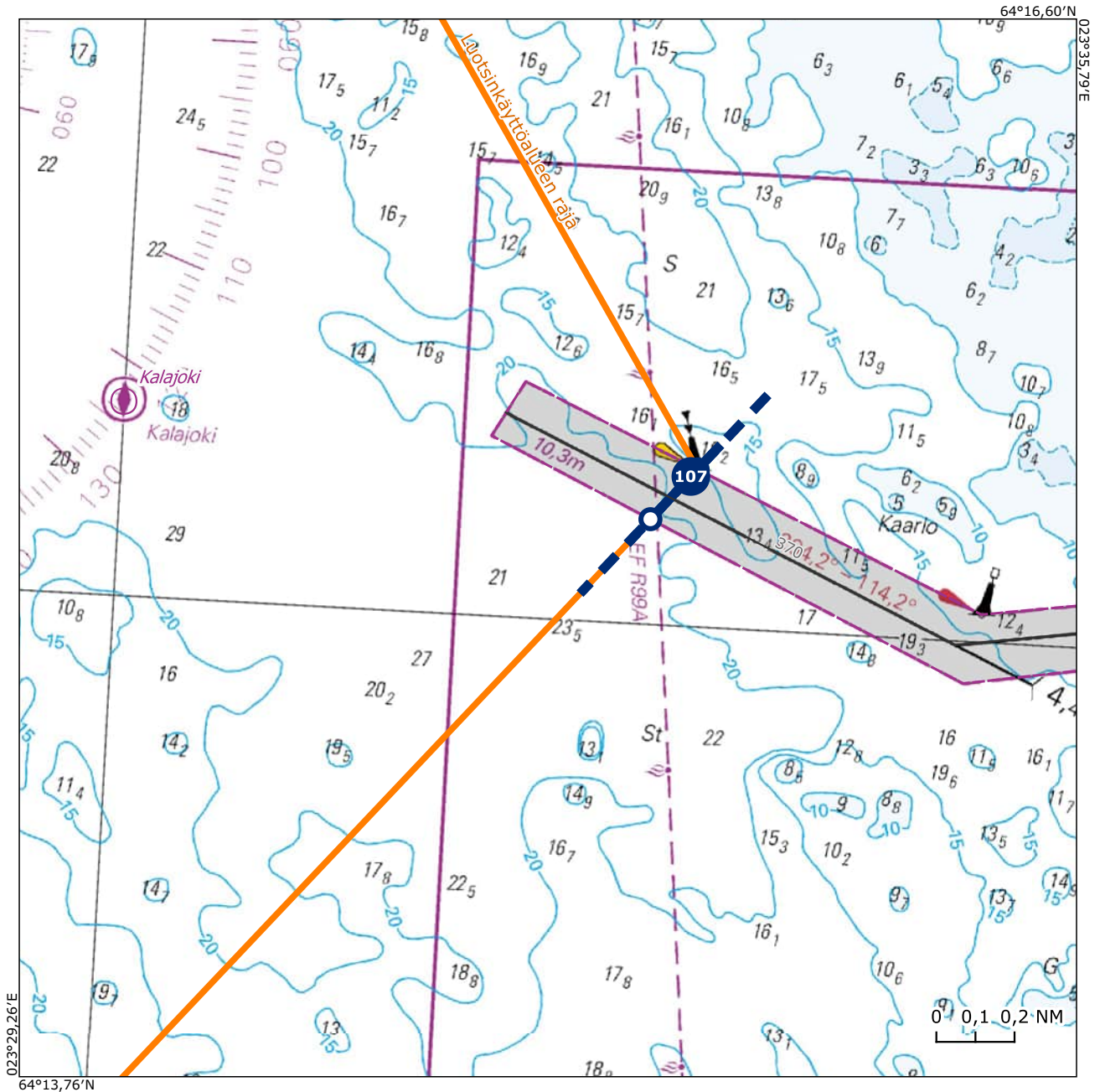
#	Linjan sijainti (ETRS 89)	Koskee aluksia	Liittyvät väylät
(106)	64°38,64'N 024°13,49'E 64°39,03'N 024°13,41'E		322: Raahen väylä



## Luotsinkäyttölinjat

Kalajoki

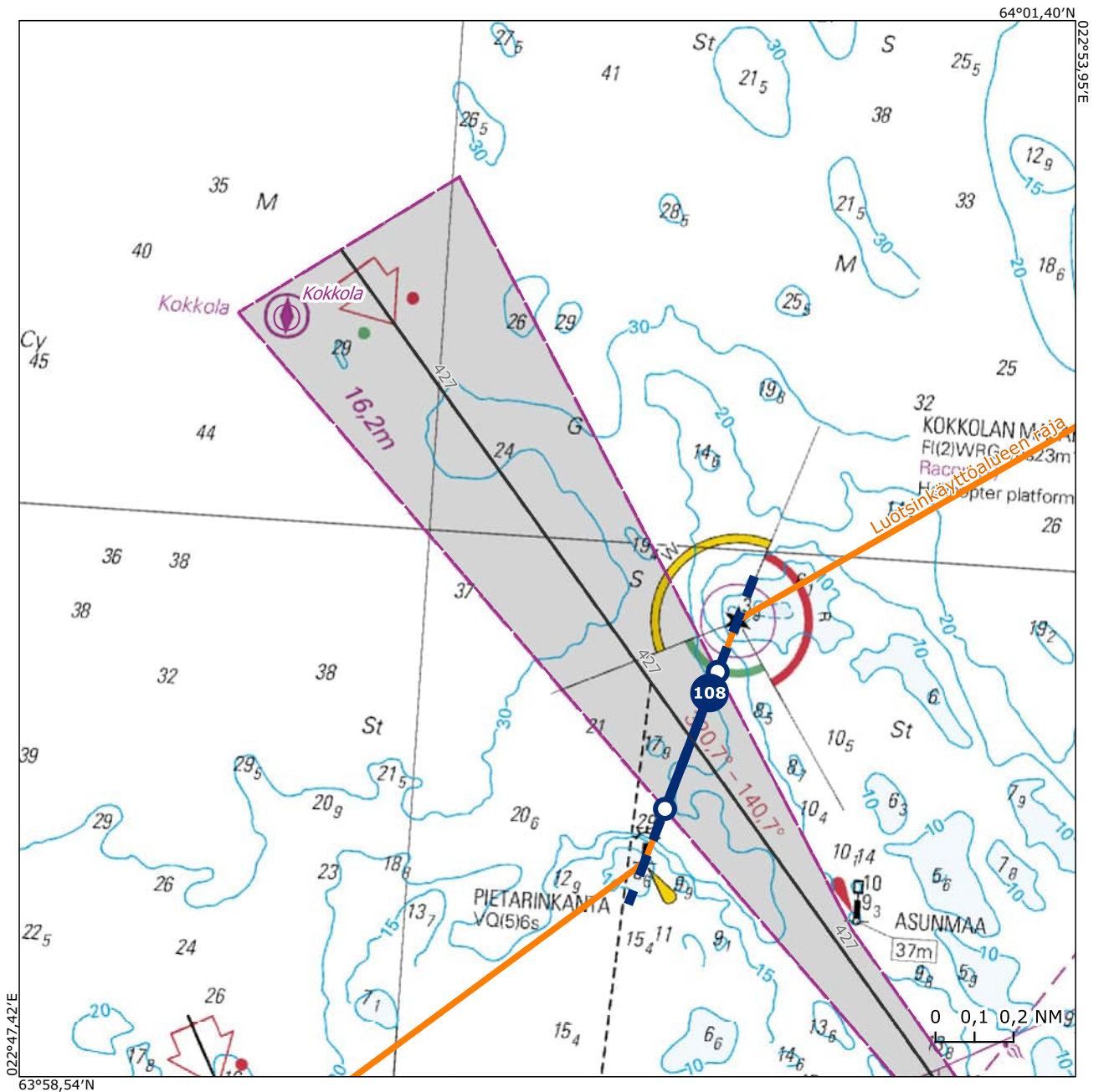
#	Linjan sijainti (ETRS 89)	Koskee aluksia	Liittyvät väylät
(107)	64°15,27'N 023°33,12'E 64°15,40'N 023°33,38'E		370: Kalajoki Rahja väylä



## Luotsinkäyttölinjat

Kokkola

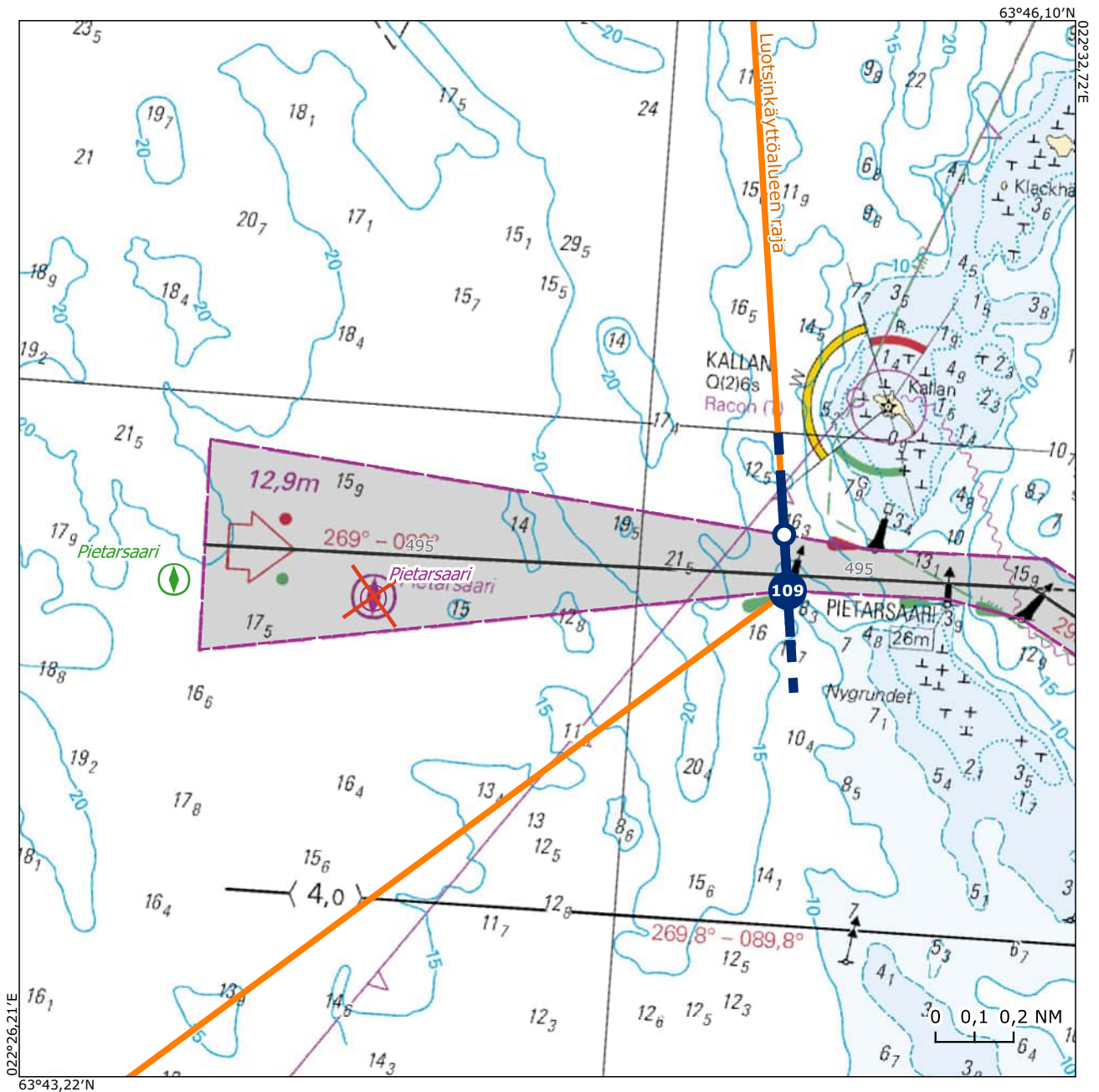
#	Linjan sijainti (ETRS 89)	Koskee aluksia	Liittyvät väylät
(108)	63°59,33'N 022°51,47'E 63°59,68'N 022°51,72'E		427: Kokkolan väylä



## Luotsinkäyttölinjat

Pietarsaari

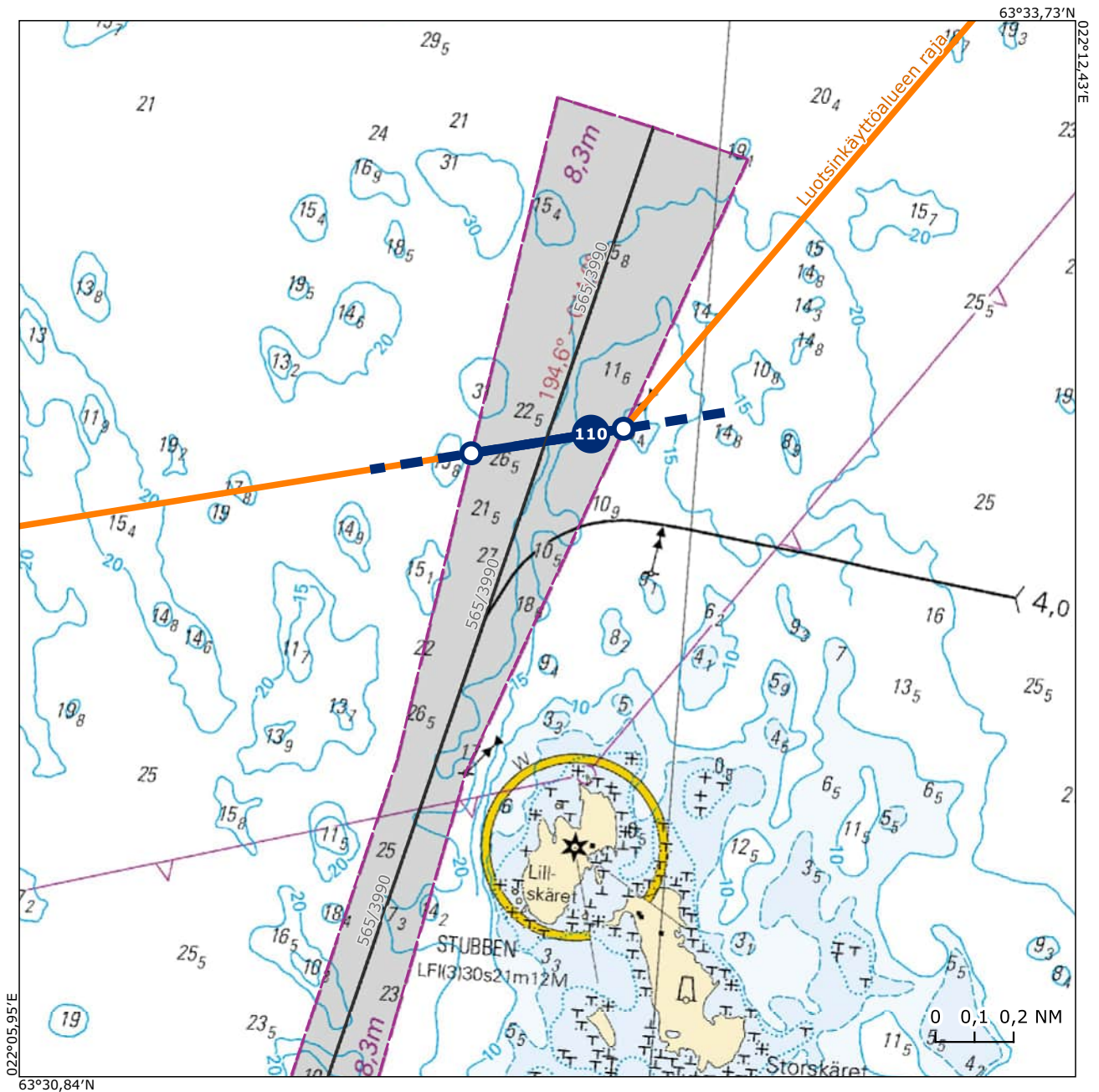
#	Linjan sijainti (ETRS 89)	Koskee aluksia	Liittyvät väylät
(109)	63°44,60'N 022°30,87'E 63°44,74'N 022°30,82'E		495: Pietarsaaren väylä



## Luotsinkäyttölinjat

Munsala

#	Linjan sijainti (ETRS 89)	Koskee aluksia	Liittyvät väylät
(110)	63°32,51'N 022°08,72'E 63°32,61'N 022°09,58'E		565: Stubben-Munsalan öljysataman väylä

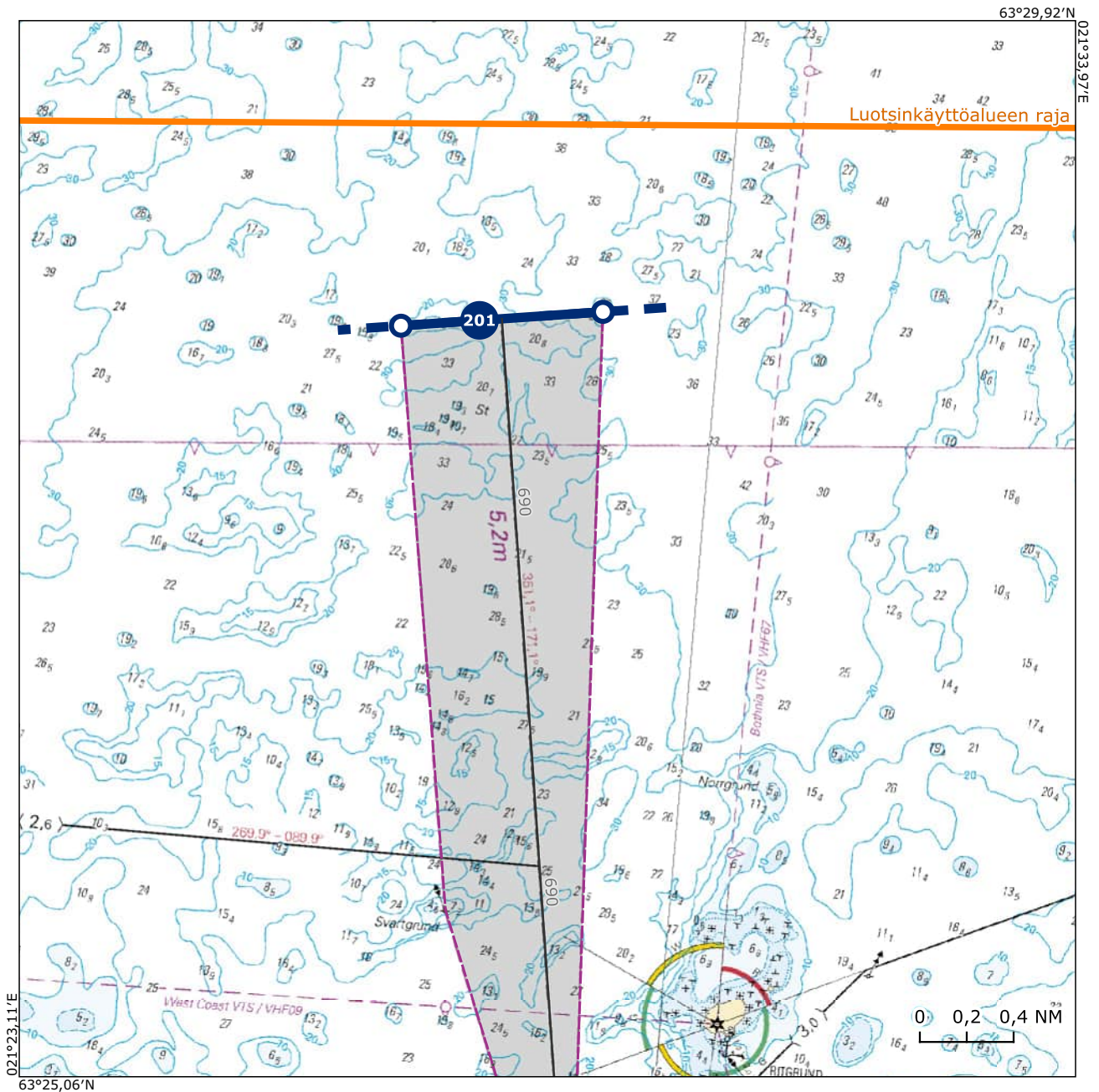




## Luotsinkäyttölinjat

Vaasa Ritgrund

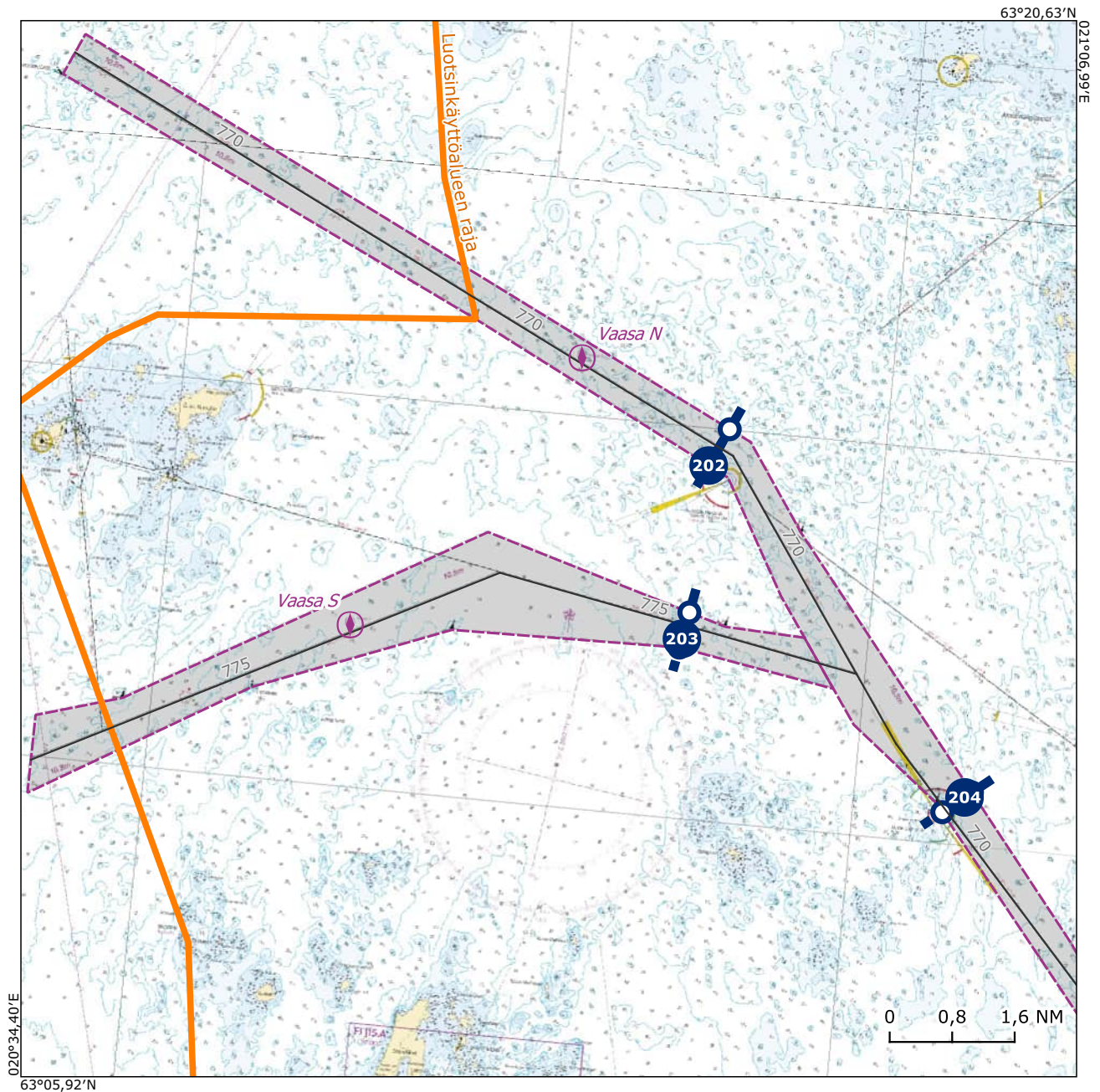
#	Linjan sijainti (ETRS 89)	Koskee aluksia	Liittyvät väylät
(201)	63°28,38'N 021°26,98'E 63°28,52'N 021°28,88'E		690: Nagelprick-Ritgrund väylä



## Luotsinkäyttölinjat

Vaasa

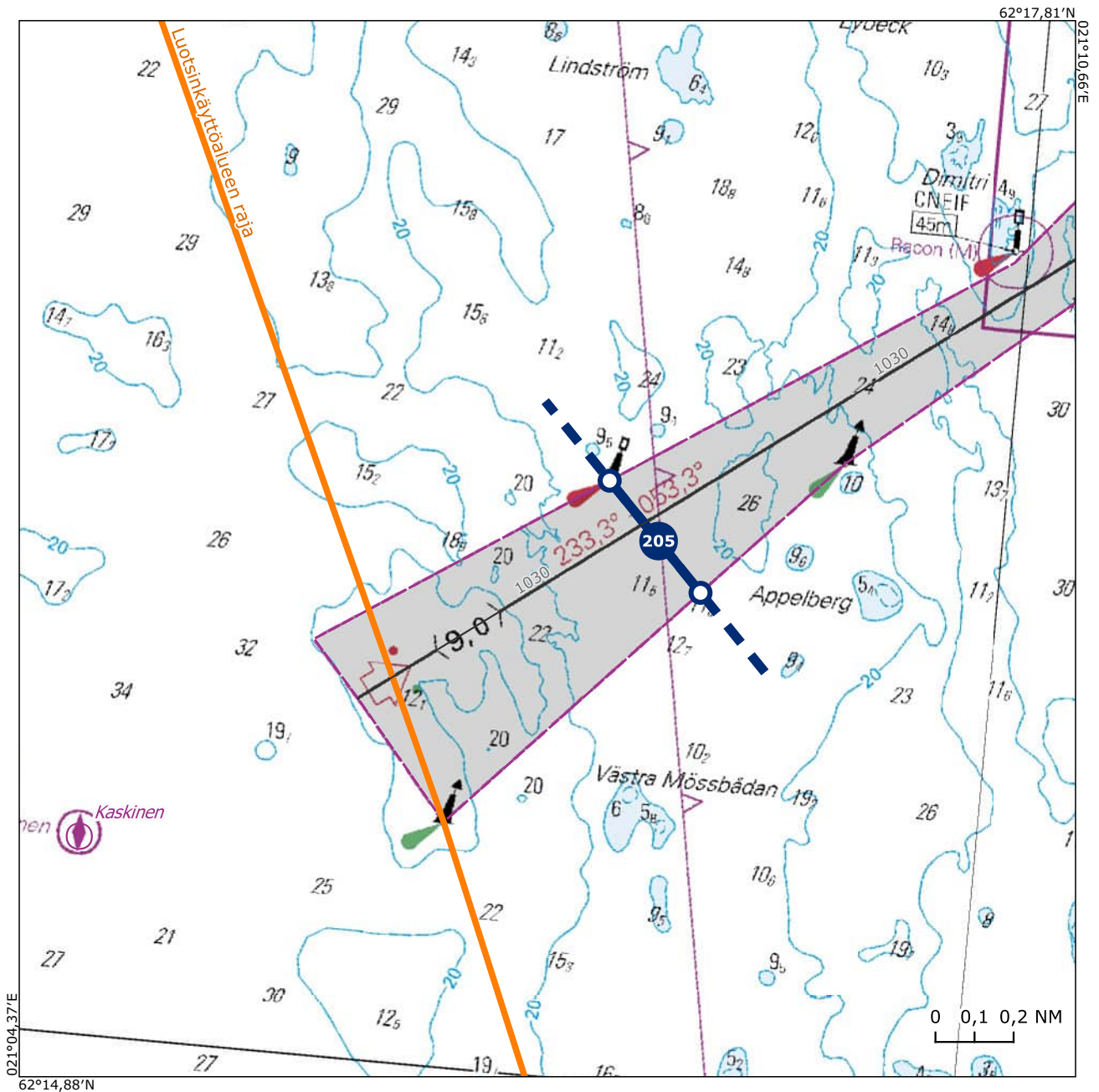
#	Linjan sijainti (ETRS 89)	Koskee aluksia	Liittyvät väylät
(202)	63°14,53'N 020°55,04'E 63°15,02'N 020°55,53'E	>120/>20/>5	770: Vaasan väylä
(203)	63°12,19'N 020°54,70'E 63°12,64'N 020°54,89'E	>120/>20/>5	775: Norrskärin eteläinen väylä
(204)	63°10,41'N 021°02,53'E 63°10,70'N 021°03,32'E	>60/>9/>3 120/20/5	770: Vaasan väylä 775: Norrskärin eteläinen väylä



## Luotsinkäyttölinjat

Kaskinen

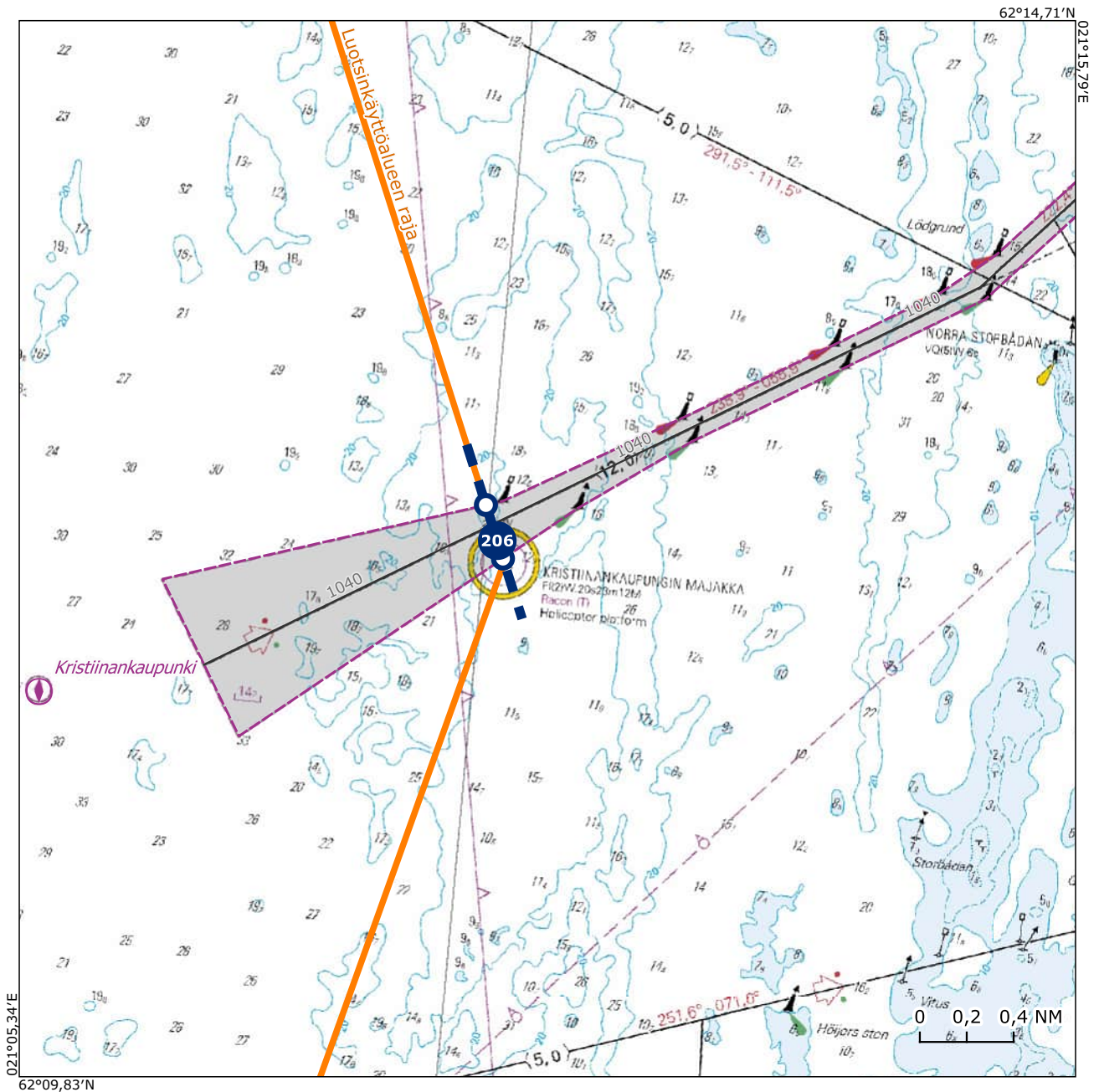
#	Linjan sijainti (ETRS 89)	Koskee aluksia	Liittyvät väylät
(205)	62°16,53'N 021°07,83'E 62°16,27'N 021°08,38'E		1030: Kaskisten väylä



## Luotsinkäyttölinjat

Kristiinankaupunki

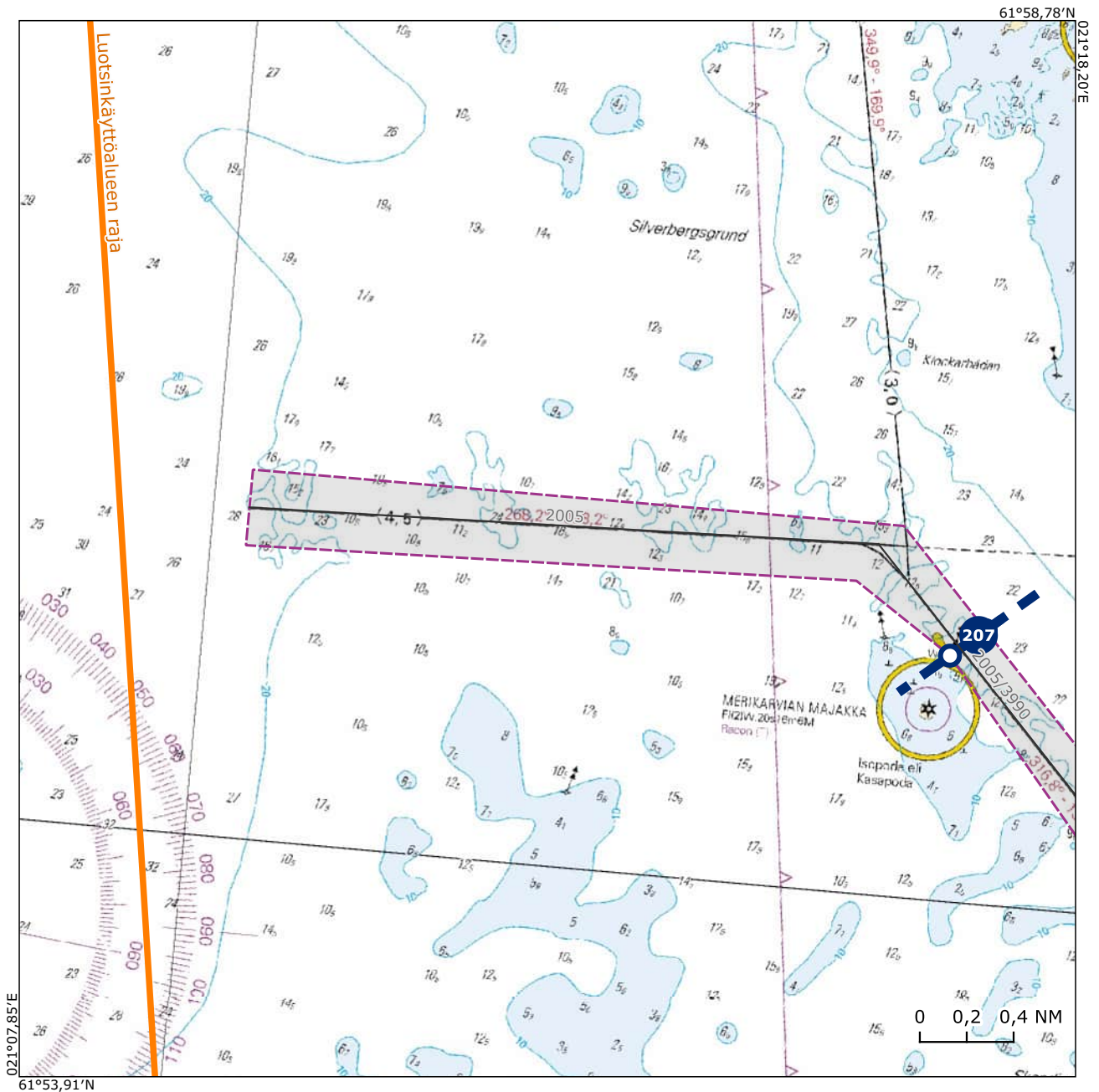
#	Linjan sijainti (ETRS 89)	Koskee aluksia	Liittyvät väylät
(206)	62°12,21'N 021°10,18'E 62°12,43'N 021°09,98'E		1040: Kristiinankaupunki Karhusaari väylä



## Luotsinkäyttölinjat

Merikarvia

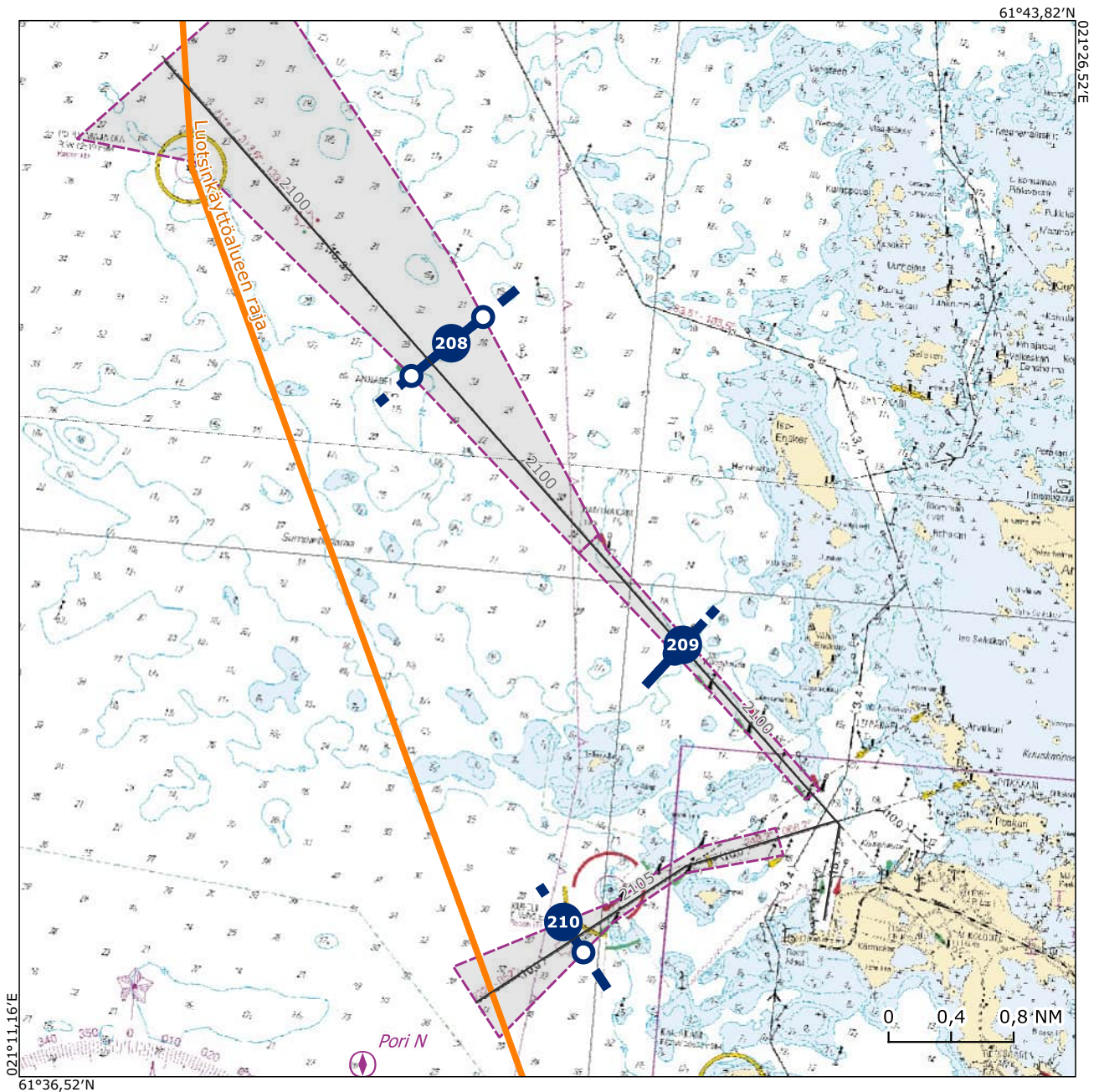
#	Linjan sijainti (ETRS 89)	Koskee aluksia	Liittyvät väylät
(207)	61°56,04'N 021°16,74'E 61°56,16'N 021°17,04'E		2005: Merikarvian pohjoinen väylä



## Luotsinkäyttölinjat

Tahkoluoto

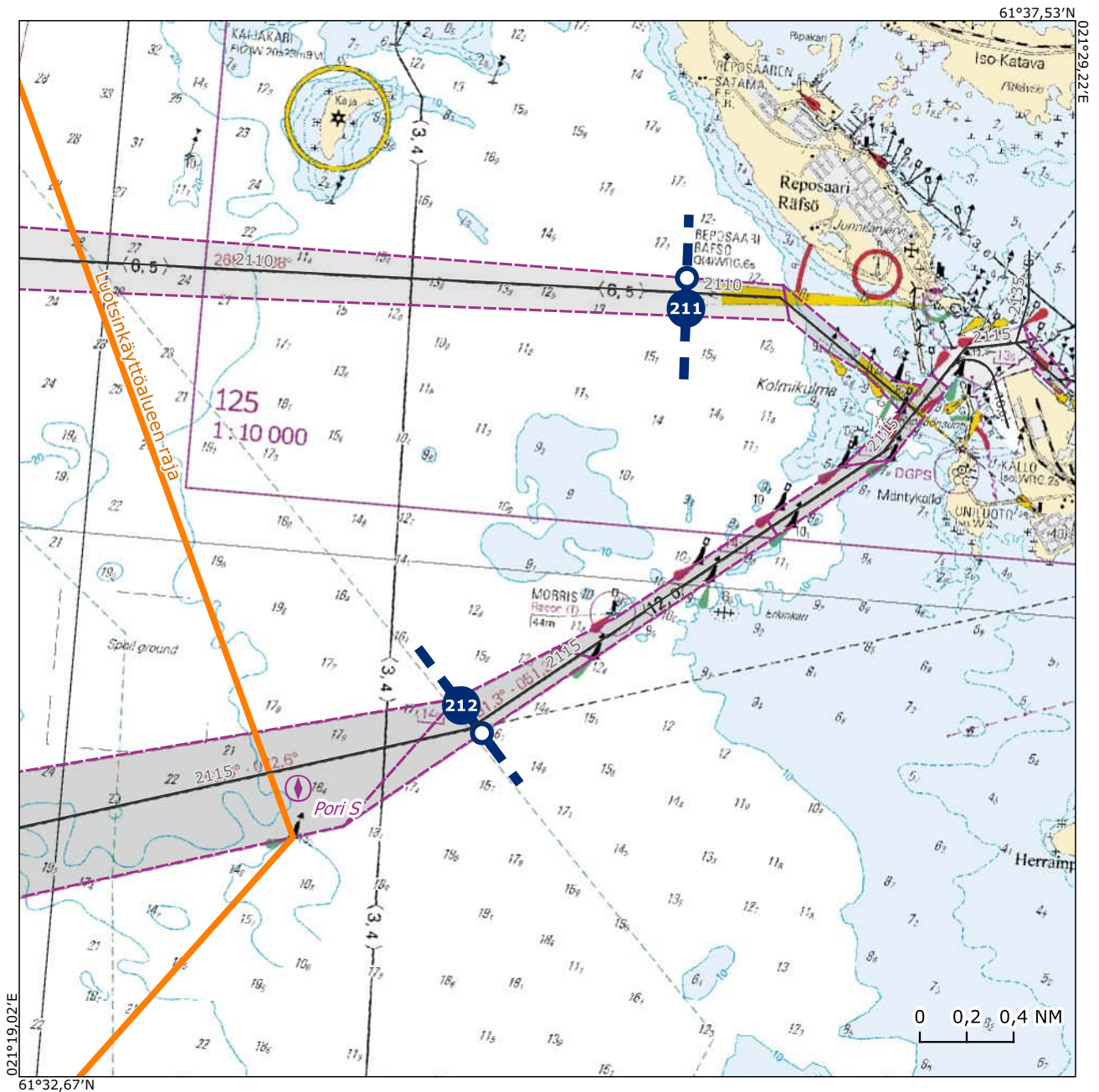
#	Linjan sijainti (ETRS 89)	Koskee aluksia	Liittyvät väylät
(208)	61°41,19'N 021°16,84'E 61°41,61'N 021°17,73'E	>140/>23/>8	2100: Tahkoluodon hiilisataman väylä
(209)	61°39,66'N 021°20,83'E 61°39,57'N 021°20,68'E	>90/>16/>7 140/23/8	2100: Tahkoluodon hiilisataman väylä
(210)	61°37,80'N 021°19,51'E 61°37,62'N 021°19,81'E		2105: Kupeli-Tahkoluoto väylä



## Luotsinkäyttölinjat

### Mäntyluoto

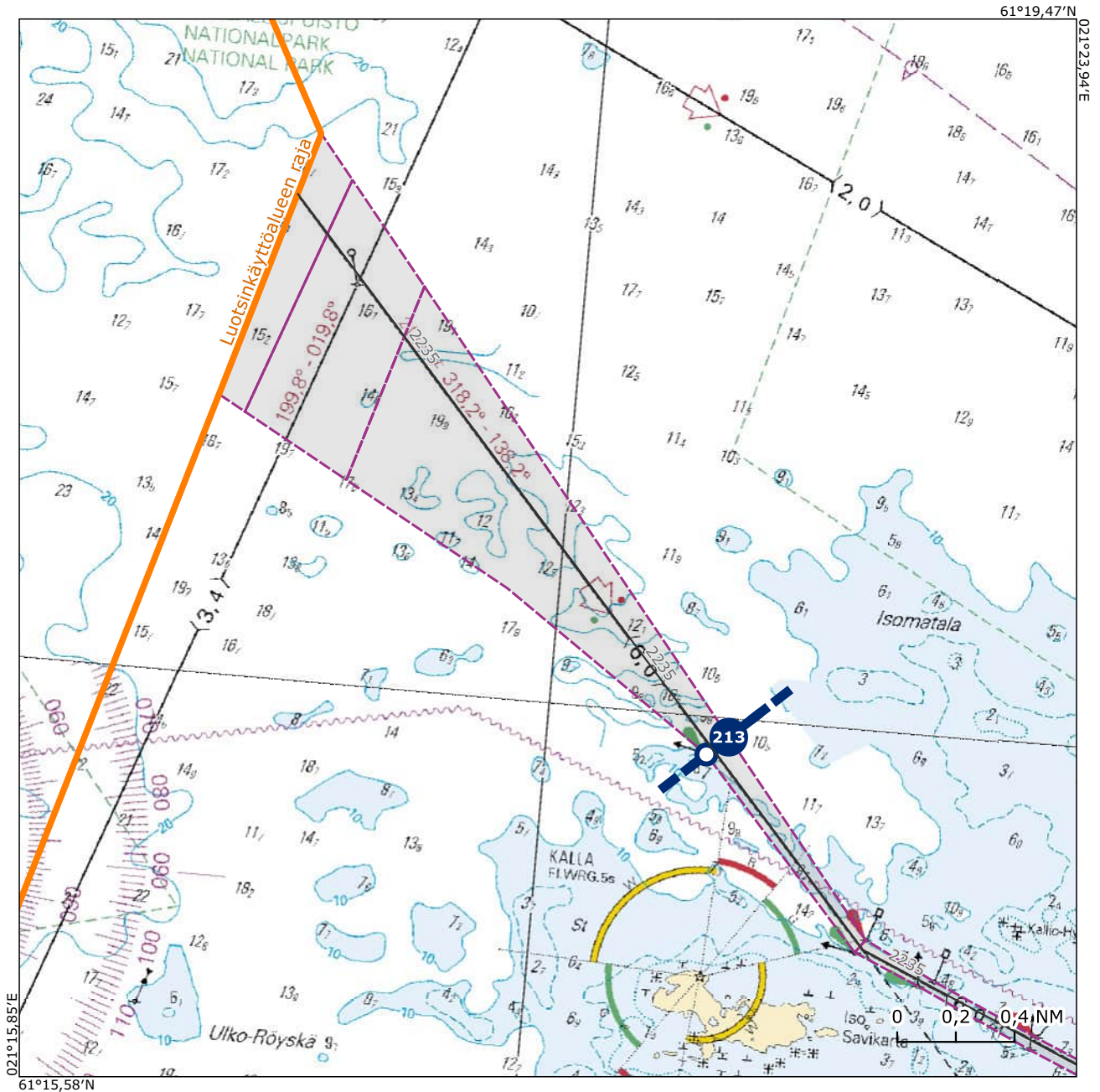
#	Linjan sijainti (ETRS 89)	Koskee aluksia	Liittyvät väylät
(211)	61°36,30'N 021°25,16'E 61°36,13'N 021°25,18'E		2110: Mäntyluodon pohjoinen väylä
(212)	61°34,29'N 021°23,69'E 61°34,43'N 021°23,43'E		2115: Mäntyluodon eteläinen väylä



## Luotsinkäyttölinjat

Eurajoki

#	Linjan sijainti (ETRS 89)	Koskee aluksia	Liittyvät väylät
(213)	61°16,87'N 021°21,14'E 61°16,94'N 021°21,29'E		2235: Eurajoensalmen väylä

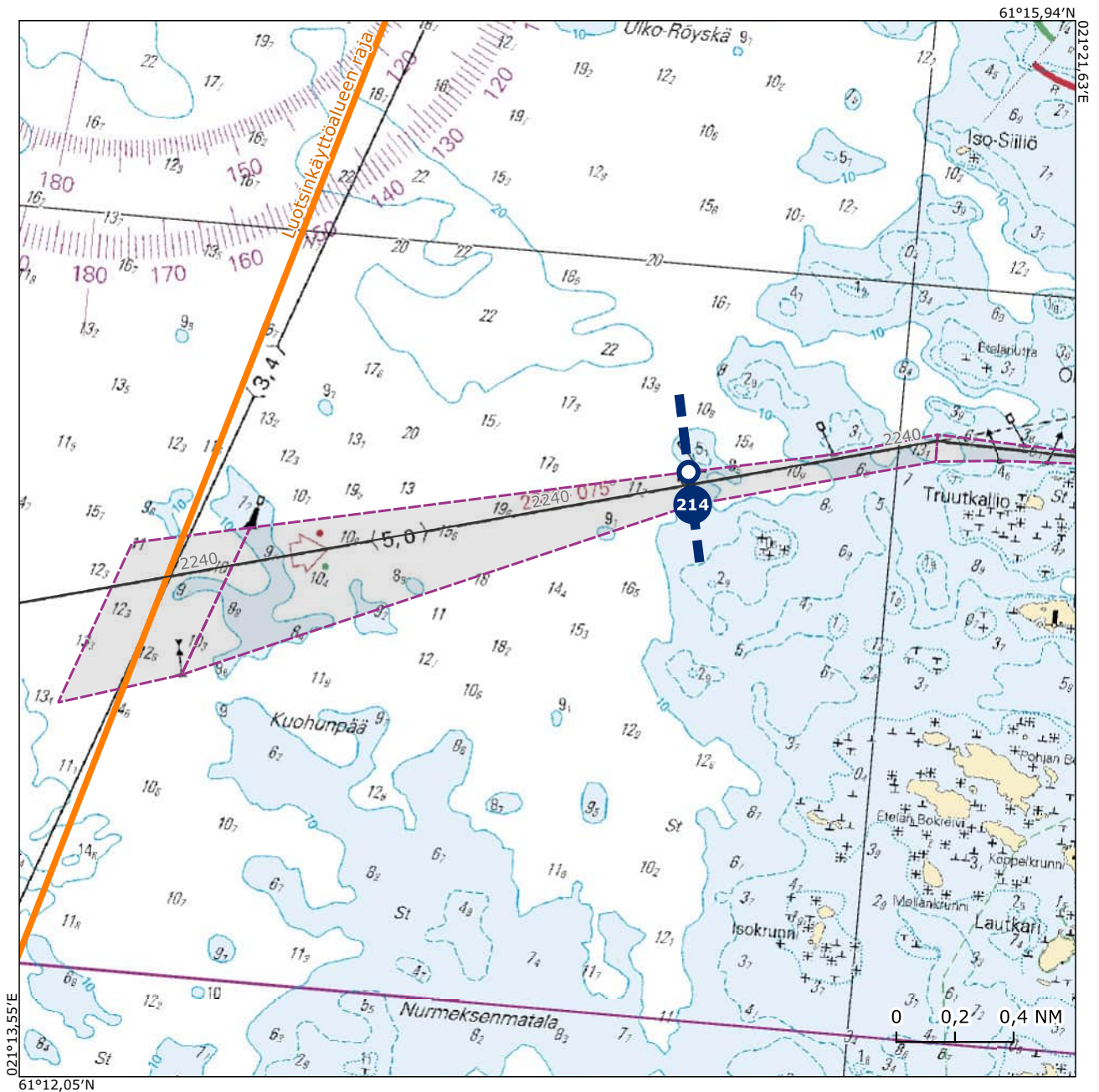




## Luotsinkäyttölinjat

Olkiluoto

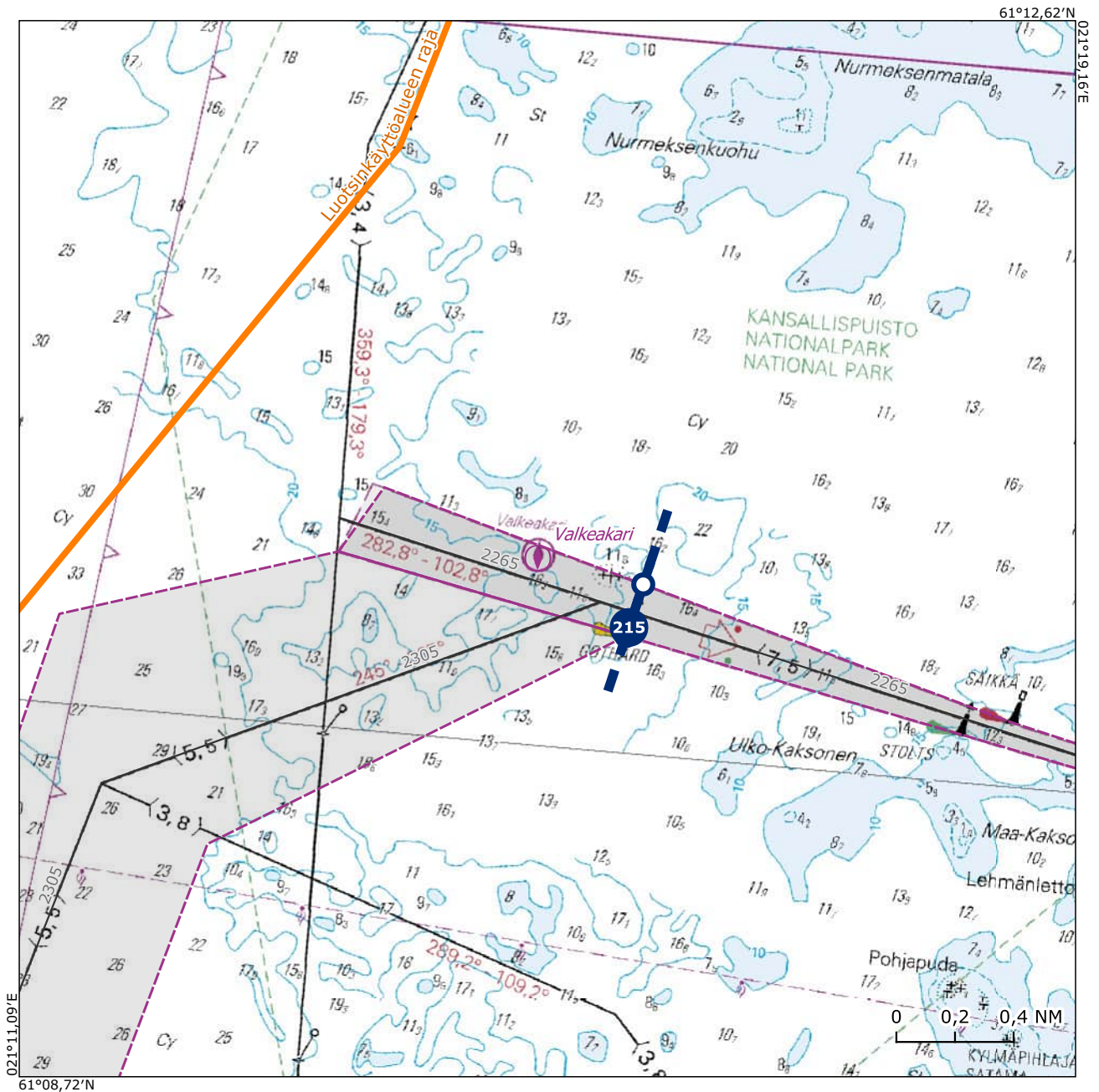
#	Linjan sijainti (ETRS 89)	Koskee aluksia	Liittyvät väylät
(214)	61°14,19'N 021°18,59'E 61°14,30'N 021°18,54'E		2240: Olkiluodon väylä



## Luotsinkäyttölinjat

Rauma Valkeakari

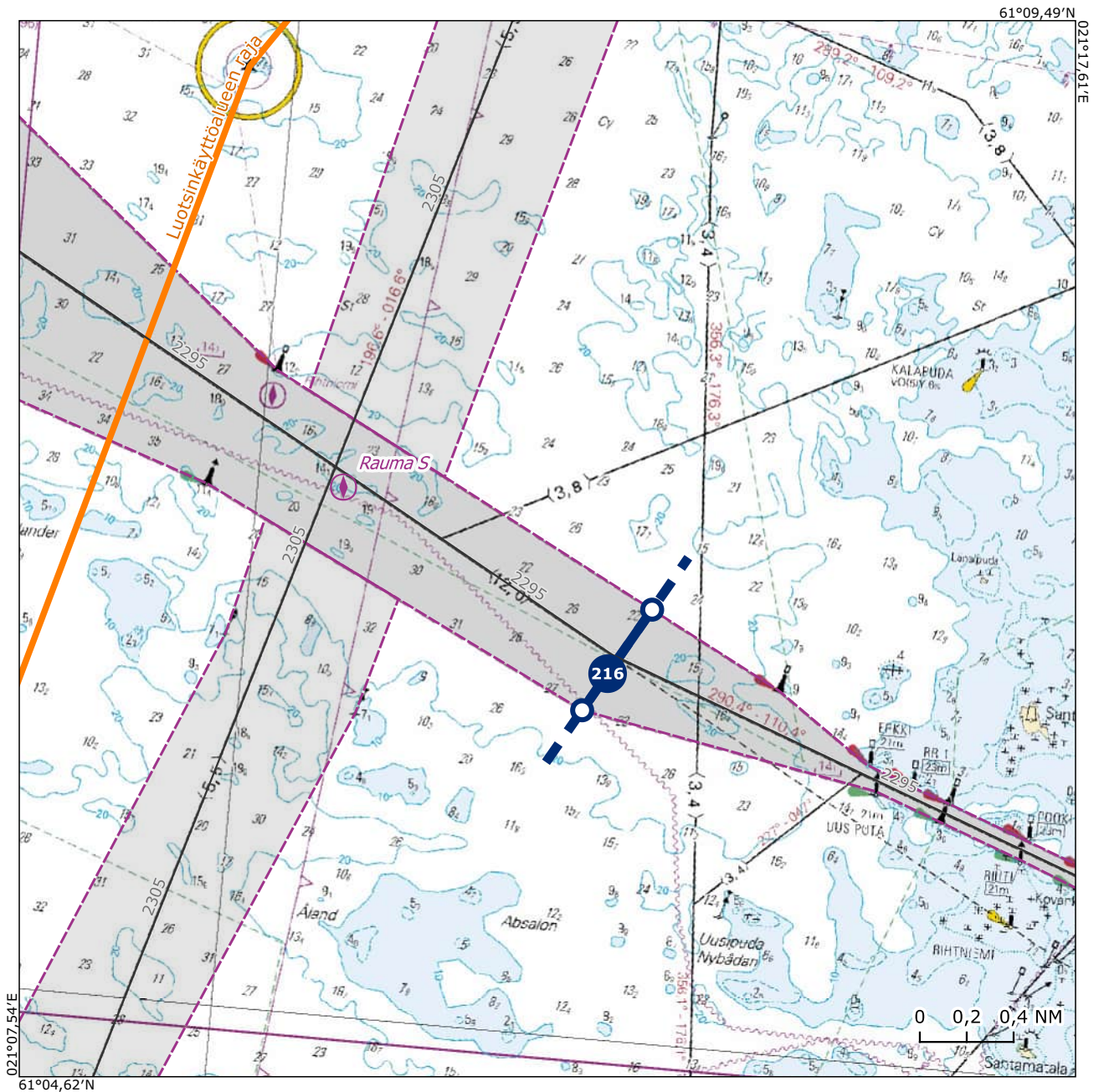
#	Linjan sijainti (ETRS 89)	Koskee aluksia	Liittyvät väylät
(215)	61°10,40'N 021°15,74'E 61°10,58'N 021°15,82'E		2265: Valkeakarin väylä



## Luotsinkäyttölinjat

Rauma

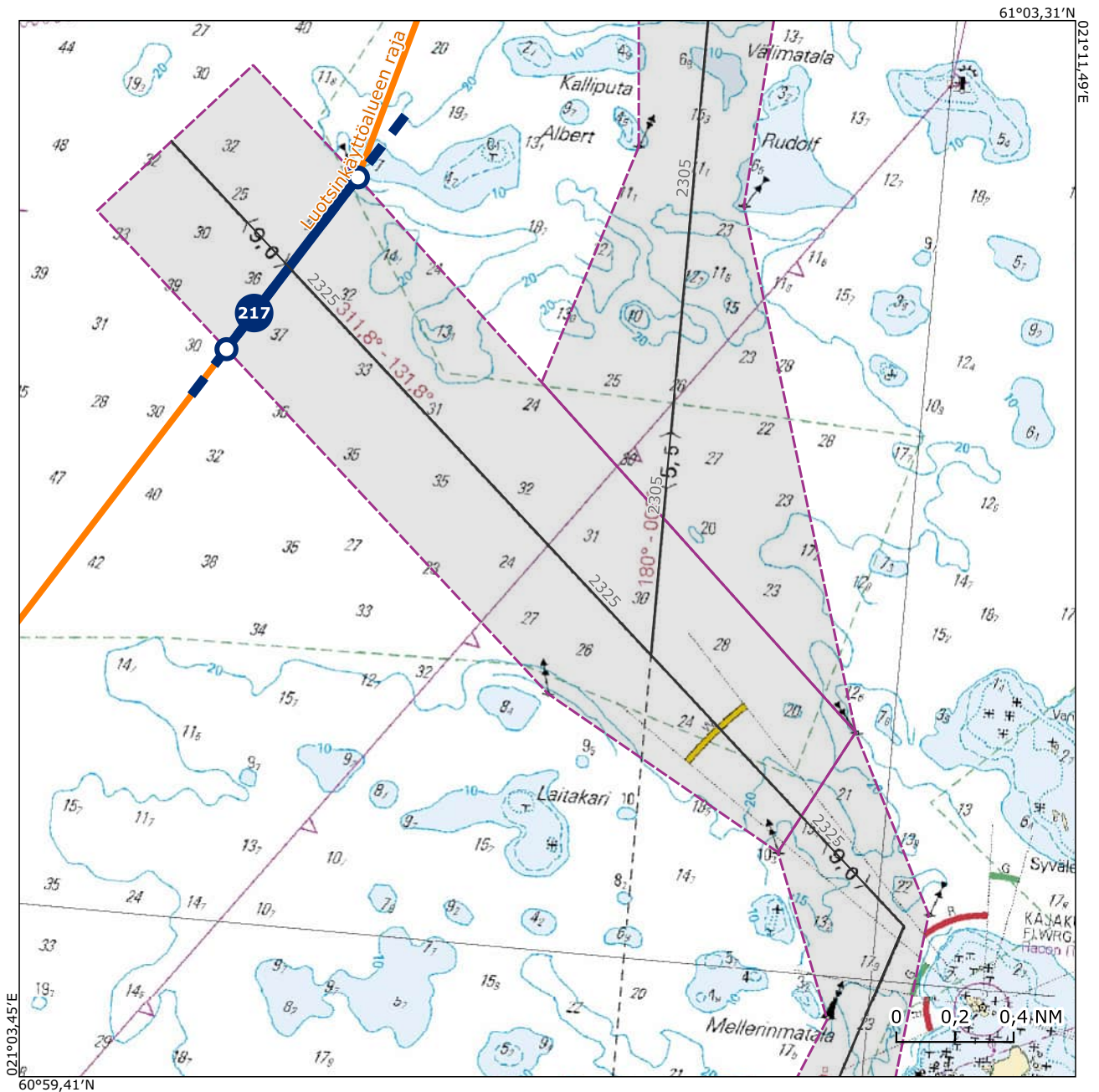
#	Linjan sijainti (ETRS 89)	Koskee aluksia	Liittyvät väylät
(216)	61°06,84'N 021°13,55'E 61°06,39'N 021°13,01'E		2295: Rauman eteläinen väylä



## Luotsinkäyttölinjat

Kajakulma

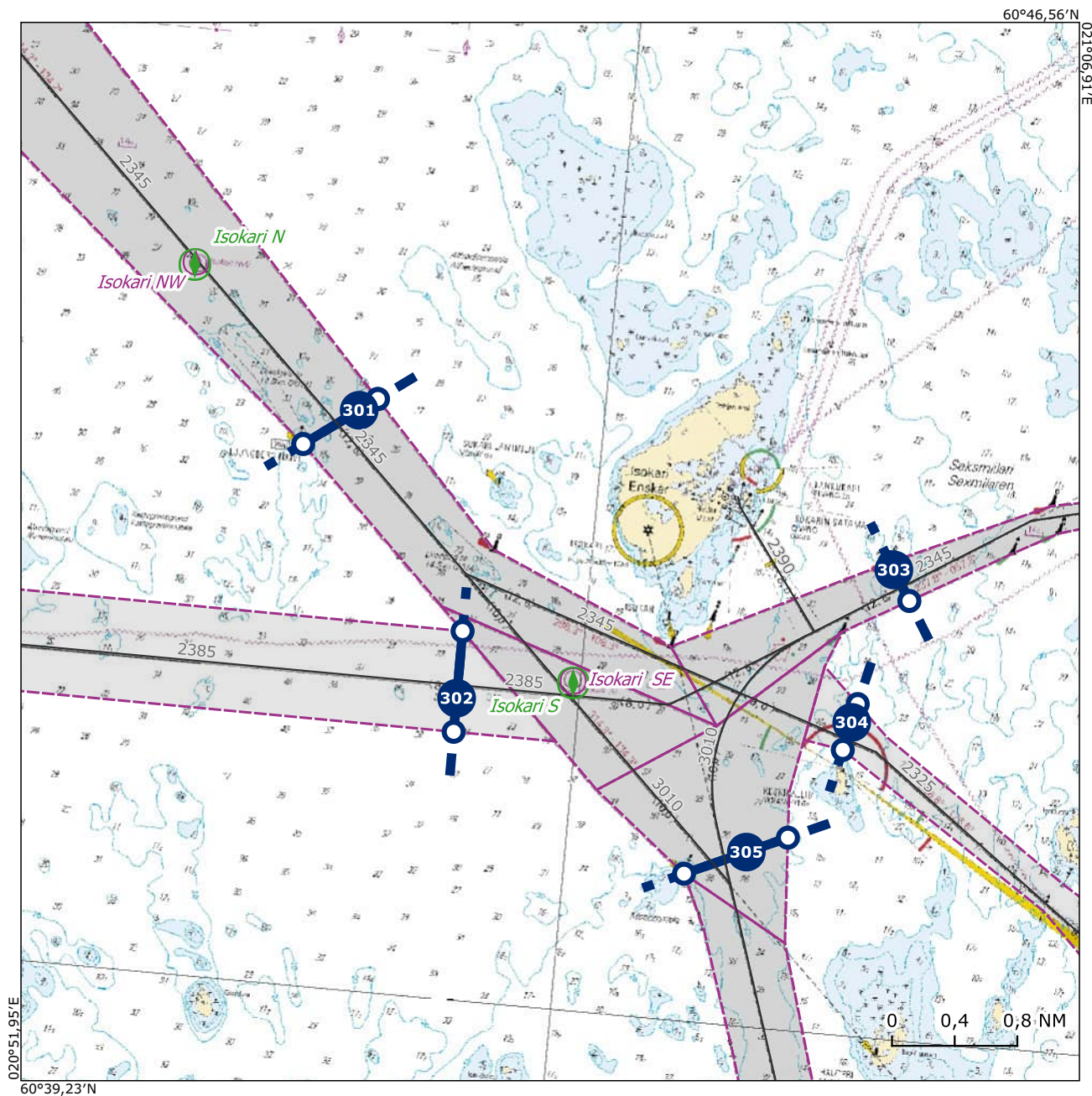
#	Linjan sijainti (ETRS 89)	Koskee aluksia	Liittyvät väylät
(217)	61°01,94'N 021°05,11'E 61°02,56'N 021°05,92'E		2325: Lyökin väylä



## Luotsinkäyttölinjat

### Isokari

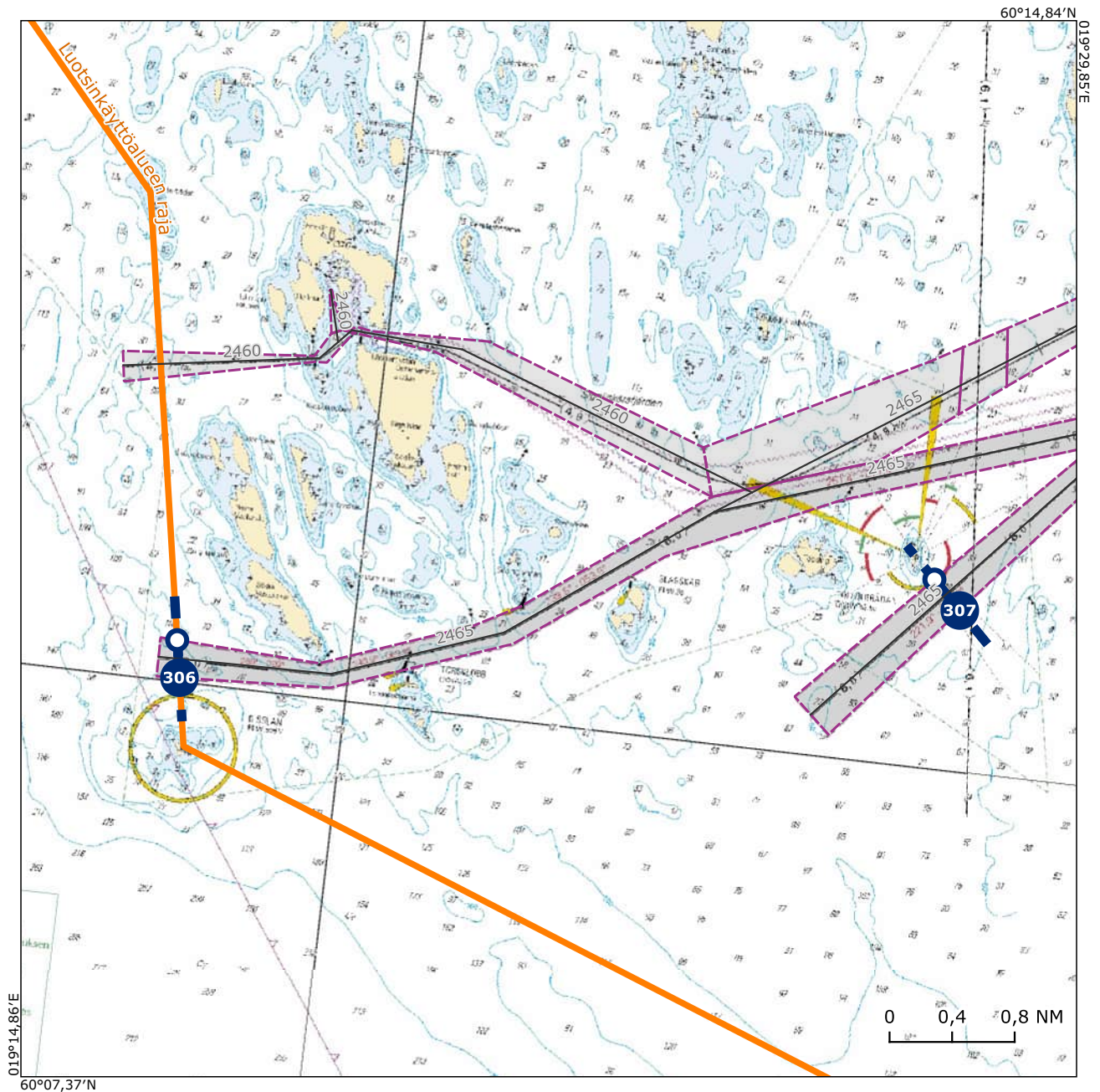
#	Linjan sijainti (ETRS 89)	Koskee aluksia	Liittyvät väylät
(301)	60°43,43'N 020°56,12'E 60°43,76'N 020°57,03'E	>140/>23/>8	2345: Uudenkaupungin väylä
(302)	60°42,34'N 020°58,41'E 60°41,70'N 020°58,41'E	>140/>23/>8	2385: Isokarin länsiväylä
(303)	60°43,02'N 021°03,86'E 60°42,79'N 021°04,15'E	>70/>14/>5 140/23/8	2345: Uudenkaupungin väylä 2385: Isokarin länsiväylä
(304)	60°41,81'N 021°03,47'E 60°42,11'N 021°03,60'E	>60/>9/>3 140/23/8	2325: Lyökin väylä 2345: Uudenkaupungin väylä 2385: Isokarin länsiväylä
(305)	60°40,93'N 021°01,56'E 60°41,22'N 021°02,86'E	>70/>14/>5 140/23/8	2345: Uudenkaupungin väylä 2385: Isokarin länsiväylä 3010: Isokari-Lövskär väylä



## Luotsinkäyttölinjat

Eckerö

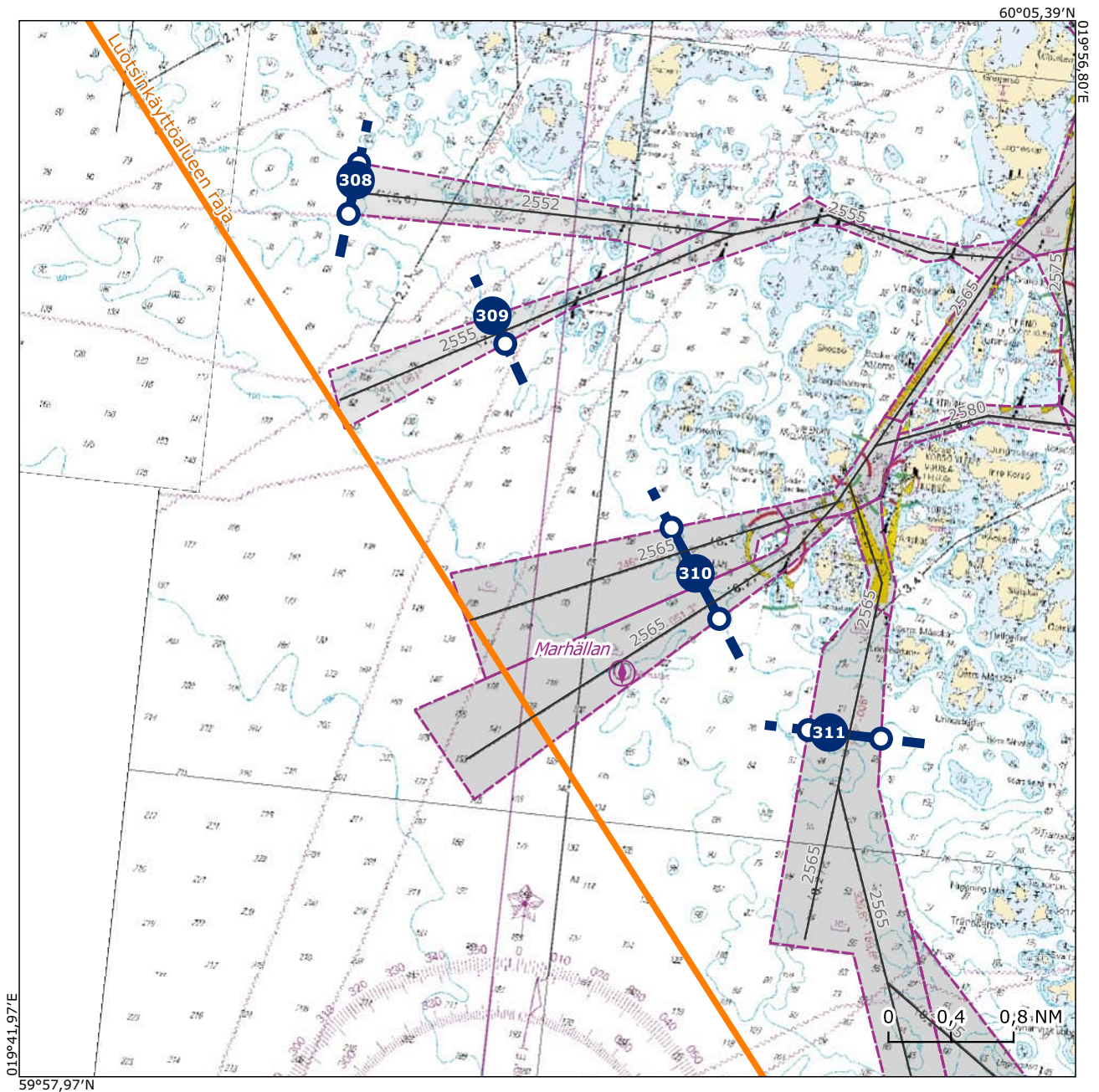
#	Linjan sijainti (ETRS 89)	Koskee aluksia	Liittyvät väylät
(306)	60°10,02'N 019°17,86'E 60°10,25'N 019°17,78'E		2465: Gisslan-Töllingarna-Eckerö-väylä
(307)	60°11,19'N 019°27,32'E 60°11,02'N 019°27,69'E		2465: Gisslan-Töllingarna-Eckerö-väylä



## Luotsinkäyttölinjat

Maarianhamina Marhällan

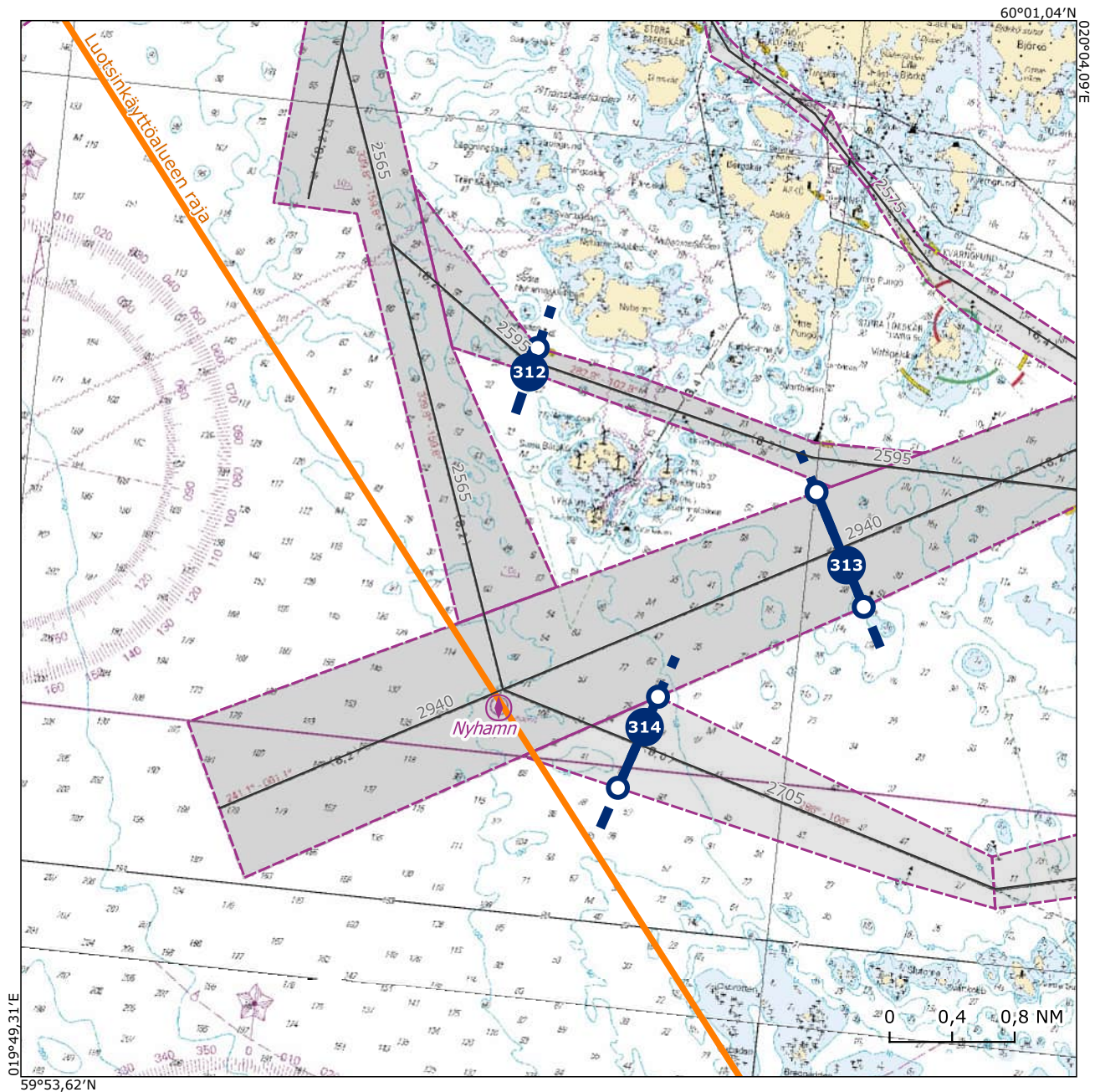
#	Linjan sijainti (ETRS 89)	Koskee aluksia	Liittyvät väylät
(308)	60°04,00'N 019°46,48'E 60°03,67'N 019°46,41'E		2552: Österkläpp - Druvan väylä
(309)	60°03,12'N 019°48,38'E 60°02,95'N 019°48,58'E		2555: Resningarna-Granö klubb-väylä
(310)	60°01,90'N 019°50,94'E 60°01,36'N 019°51,67'E		2565: Marhällan-Maarianhamina-väylät
(311)	60°00,71'N 019°52,95'E 60°00,71'N 019°53,88'E		2565: Marhällan-Maarianhamina-väylät



## Luotsinkäyttölinjat

Nyhamn

#	Linjan sijainti (ETRS 89)	Koskee aluksia	Liittyvät väylät
(312)	59°58,60'N 019°56,30'E 59°58,44'N 019°56,23'E		2595: Nyhamn-Ledskär-väylä
(313)	59°57,87'N 020°00,03'E 59°57,17'N 020°00,78'E		2940: Nyhamn-Rödsjär väylä
(314)	59°56,46'N 019°58,30'E 59°55,86'N 019°57,91'E		2705: Nyhamn-Kummelsjär-Ledskär-väylä 2940: Nyhamn-Rödsjär väylä

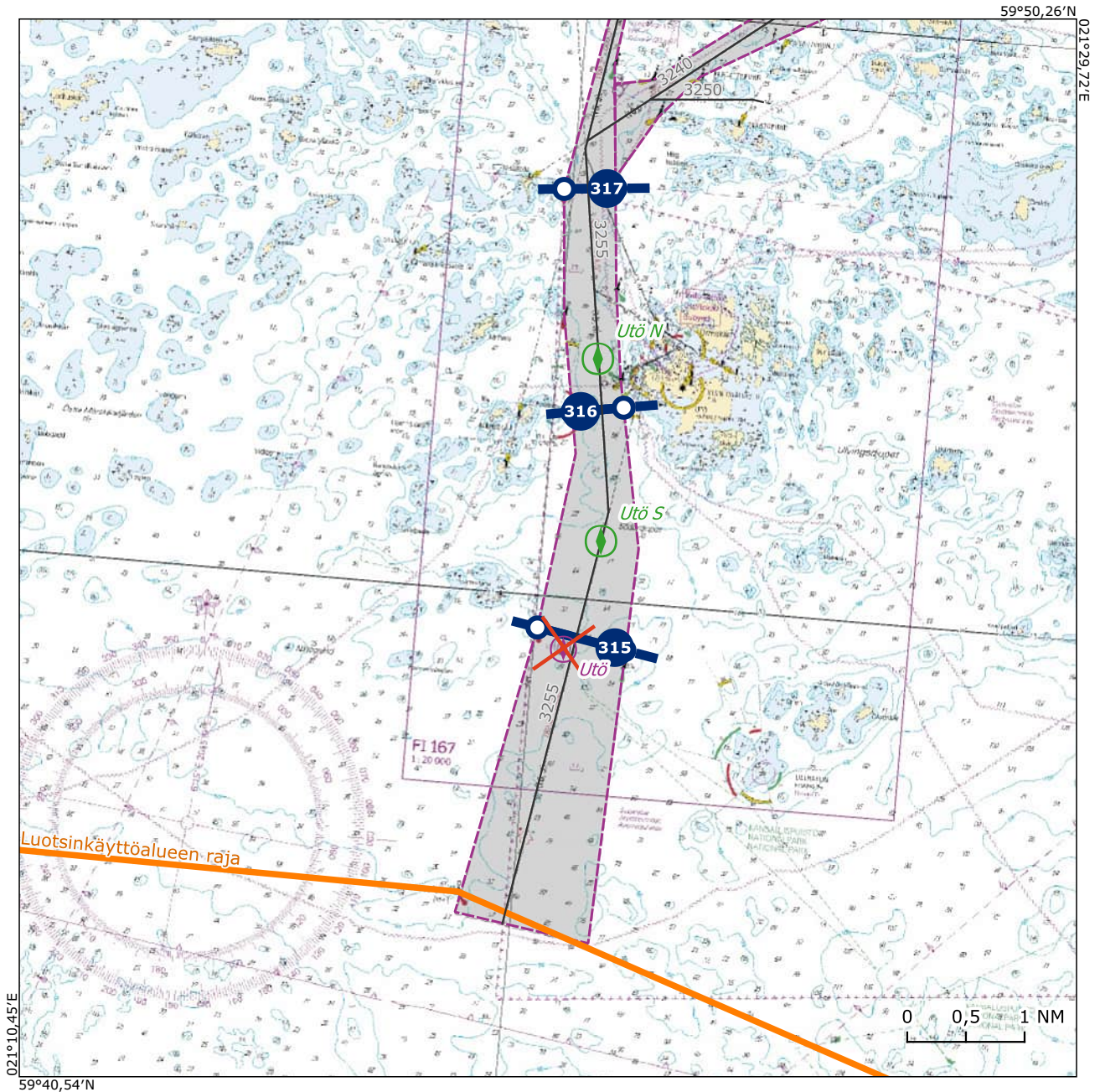




## Luotsinkäyttölinjat

Utö

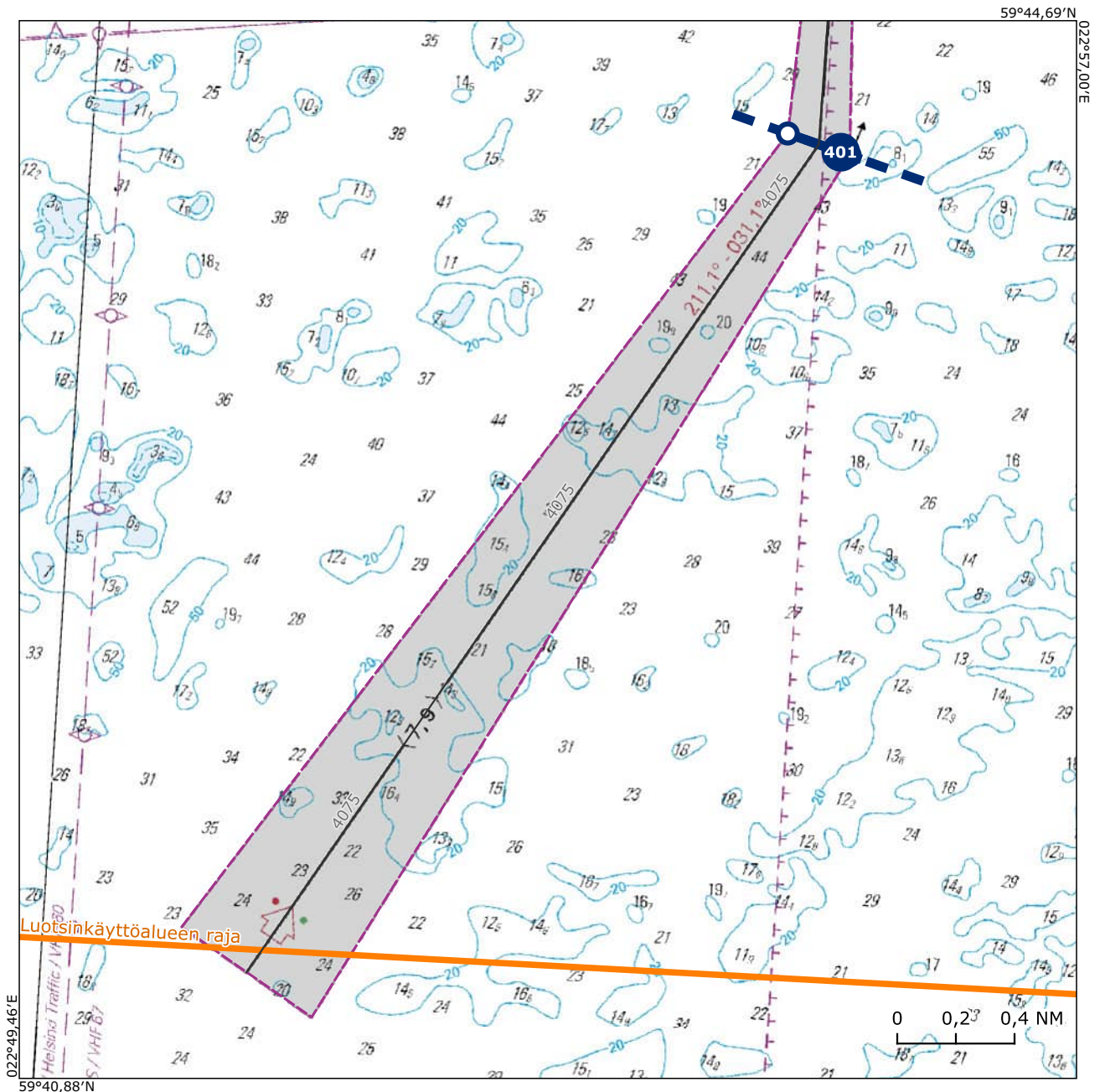
#	Linjan sijainti (ETRS 89)	Koskee aluksia	Liittyvät väylät
(315)	59°44,72'N 021°20,05'E 59°44,59'N 021°21,54'E	>200/>32/>10	3255: Utö-Naantali väylä
(316)	59°46,57'N 021°20,32'E 59°46,64'N 021°21,18'E	>140/>23/>8 200/32/10	3255: Utö-Naantali väylä
(317)	59°48,45'N 021°19,86'E 59°48,49'N 021°20,73'E	>70/>14/>5 140/23/8	3255: Utö-Naantali väylä



## Luotsinkäyttölinjat

Hanko Russarö

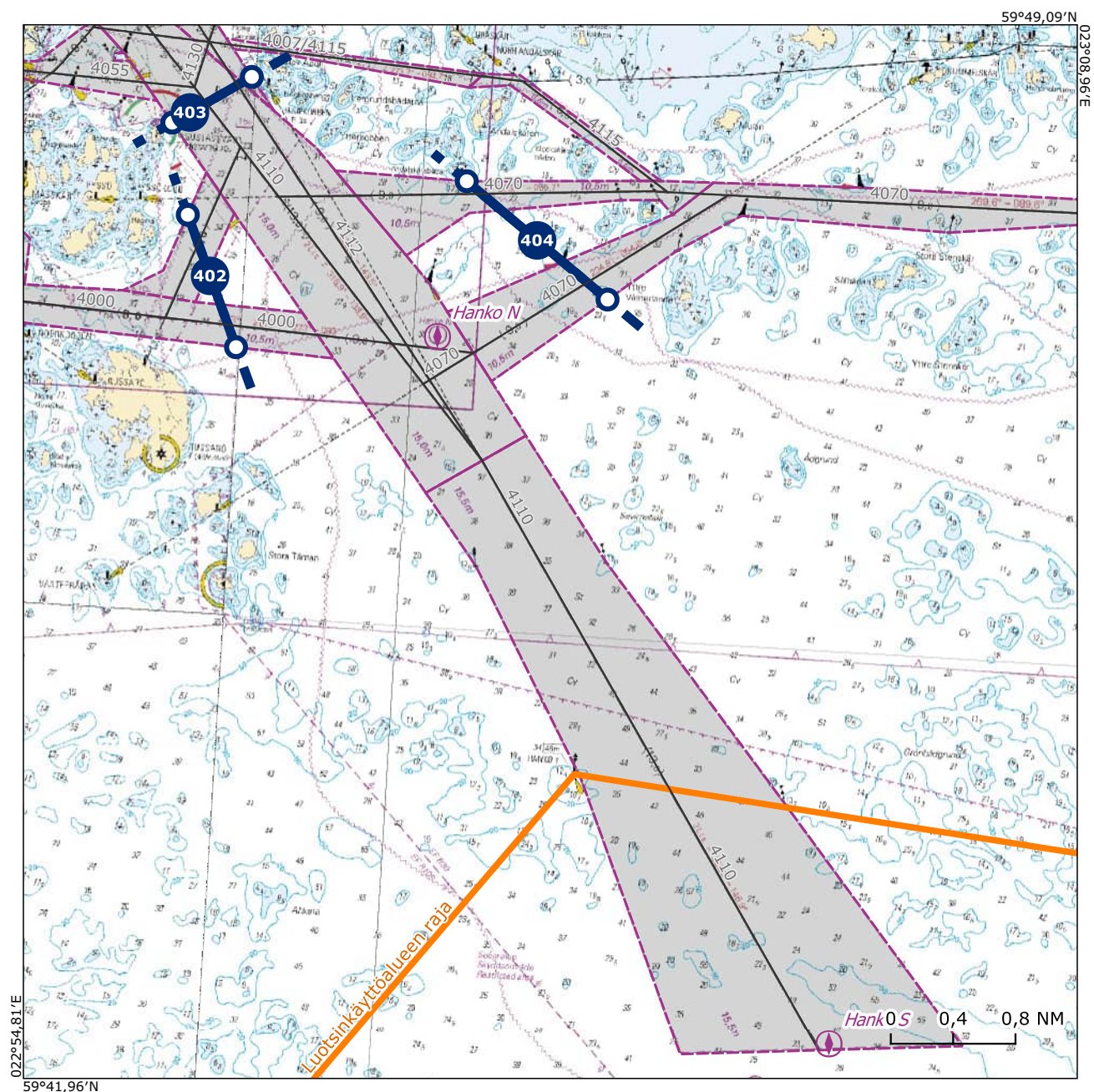
#	Linjan sijainti (ETRS 89)	Koskee aluksia	Liittyvät väylät
(401)	59°44,25'N 022°54,67'E 59°44,19'N 022°55,10'E		4075: Hangon 7,9/5,0 metrin väylä



## Luotsinkäyttölinjat

Hanko

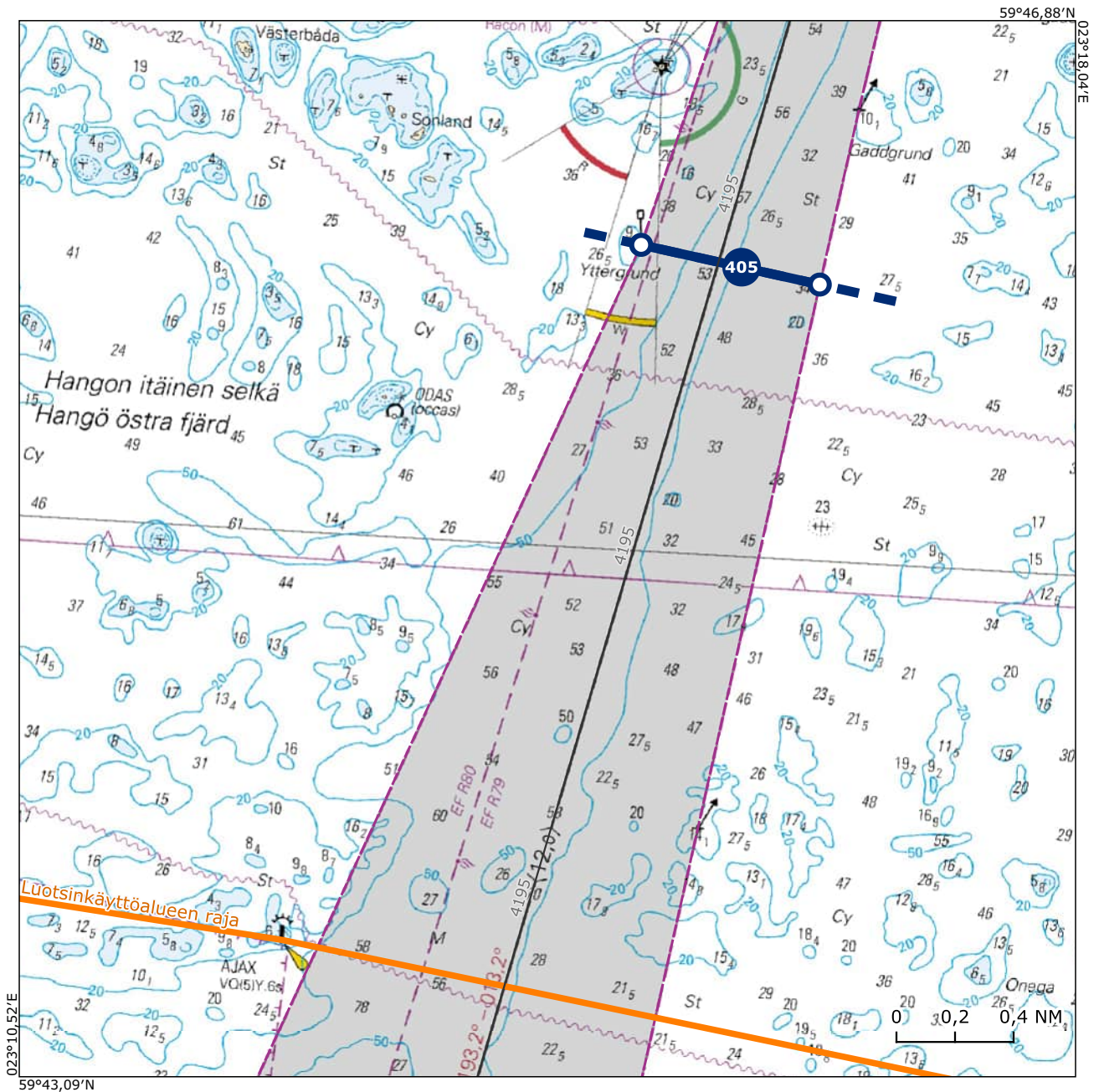
#	Linjan sijainti (ETRS 89)	Koskee aluksia	Liittyvät väylät
(402)	59°47,54'N 022°57,05'E 59°46,71'N 022°57,76'E		4000: Utö-Hanko väylä (itäinen osa) 4110: Hangon meriväylä
(403)	59°48,12'N 022°56,78'E 59°48,44'N 022°57,75'E		4110: Hangon meriväylä 4112: Hangon länsisataman 9.0m väylä
(404)	59°47,86'N 023°00,56'E 59°47,16'N 023°02,43'E		4070: Hanko-Tvärminne 9 m väylä 4110: Hangon meriväylä



## Luotsinkäyttölinjat

Koverhar Längden

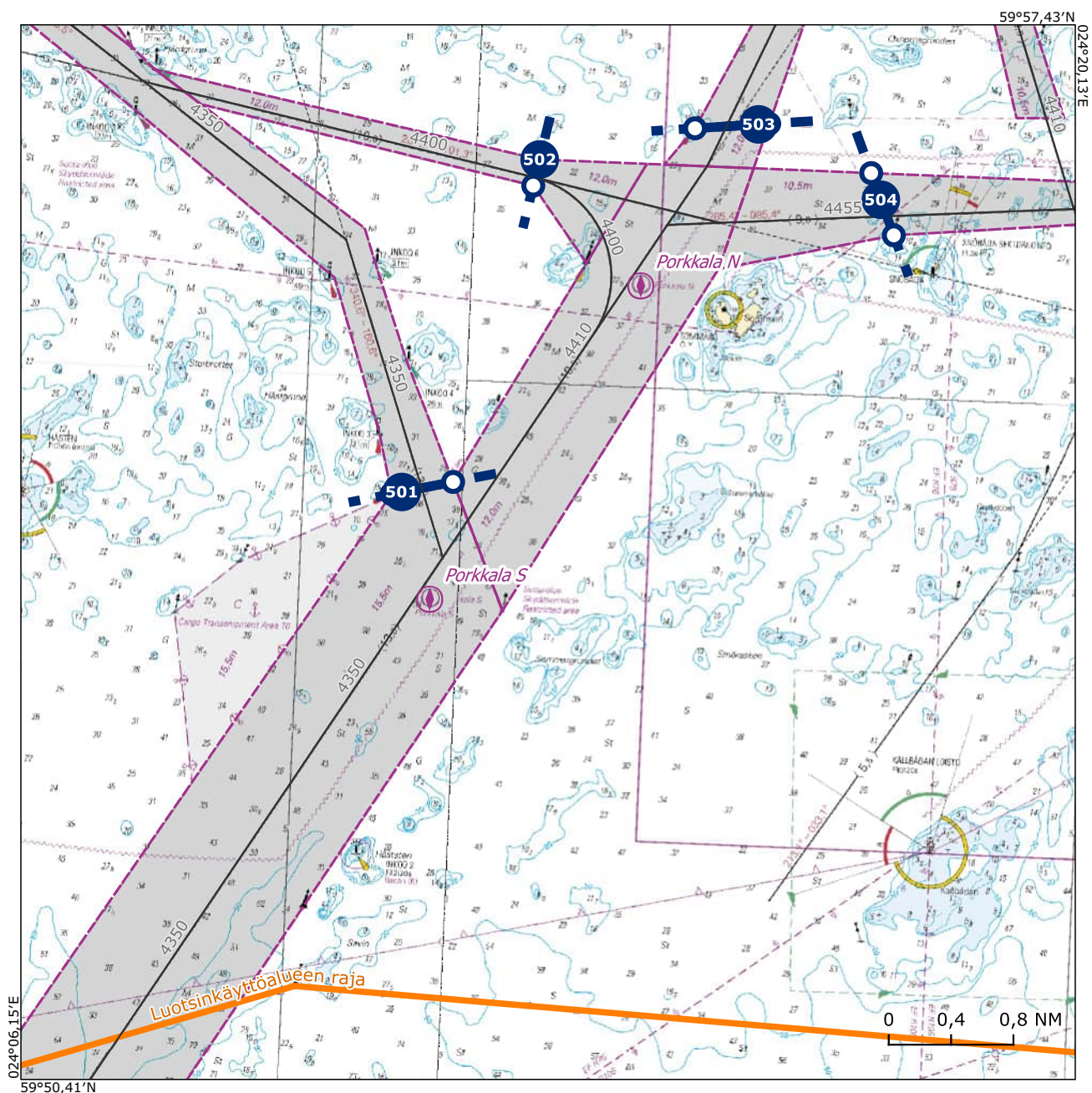
#	Linjan sijainti (ETRS 89)	Koskee aluksia	Liittyvät väylät
(405)	59°46,04'N 023°14,80'E 59°45,94'N 023°16,02'E		4195: Lappohjan väylä



## Luotsinkäyttölinjat

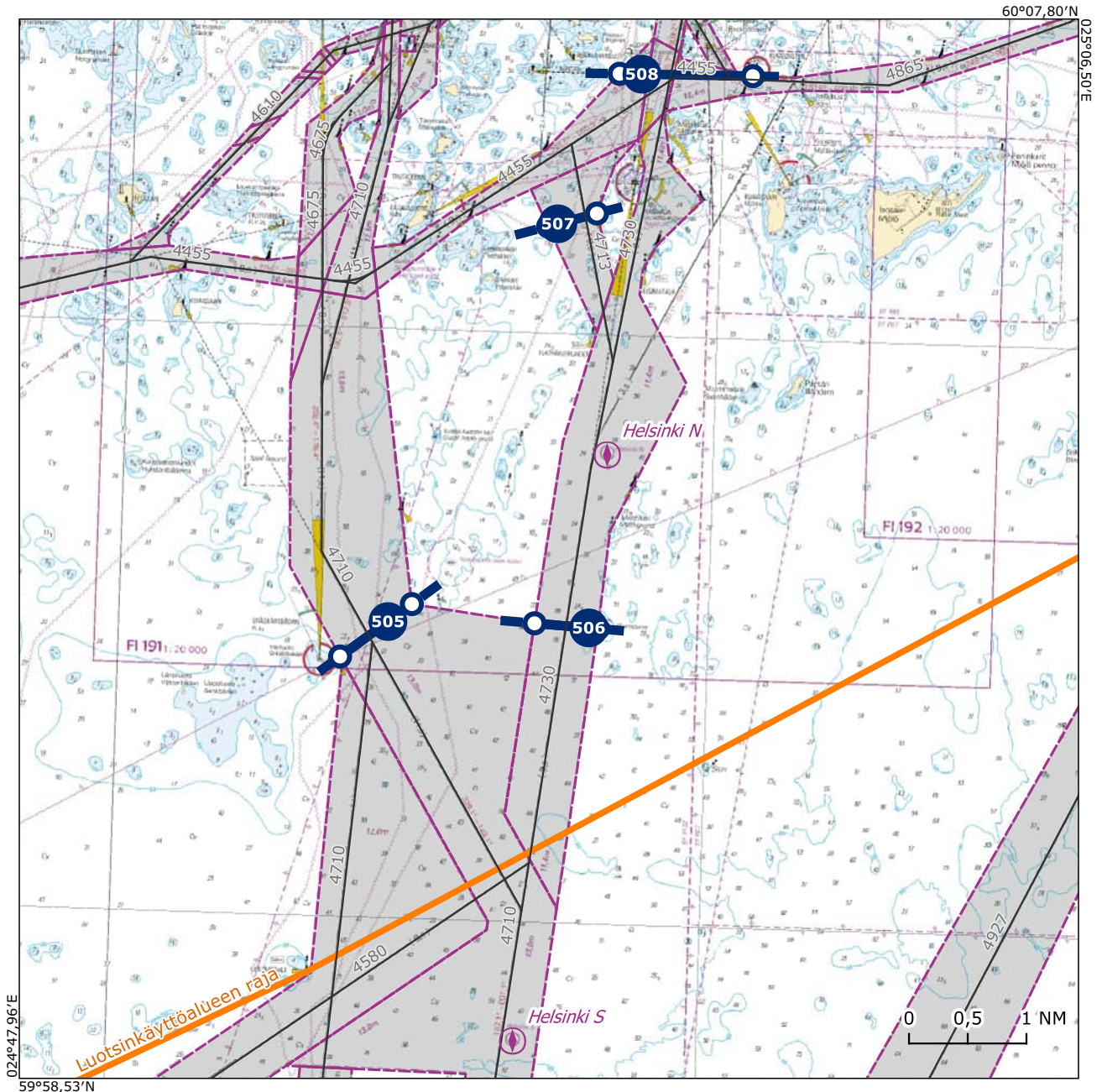
Porkkala

#	Linjan sijainti (ETRS 89)	Koskee aluksia	Liittyvät väylät
(501)	59°54,25'N 024°11,13'E 59°54,34'N 024°11,91'E		4350: Inkoon väylä
(502)	59°56,26'N 024°12,77'E 59°56,43'N 024°12,84'E		4350: Inkoon väylä 4400: Sommarö-Smultrongrund 4410: Kantvikin väylä
(503)	59°56,67'N 024°14,80'E 59°56,72'N 024°15,74'E		4350: Inkoon väylä 4410: Kantvikin väylä
(504)	59°56,04'N 024°17,39'E 59°56,43'N 024°17,07'E		4350: Inkoon väylä 4410: Kantvikin väylä 4455: Etelä-Suomen talviväylä, Porkkala-Helsinki



## Luotsinkäyttölinjat Helsinki Harmaja

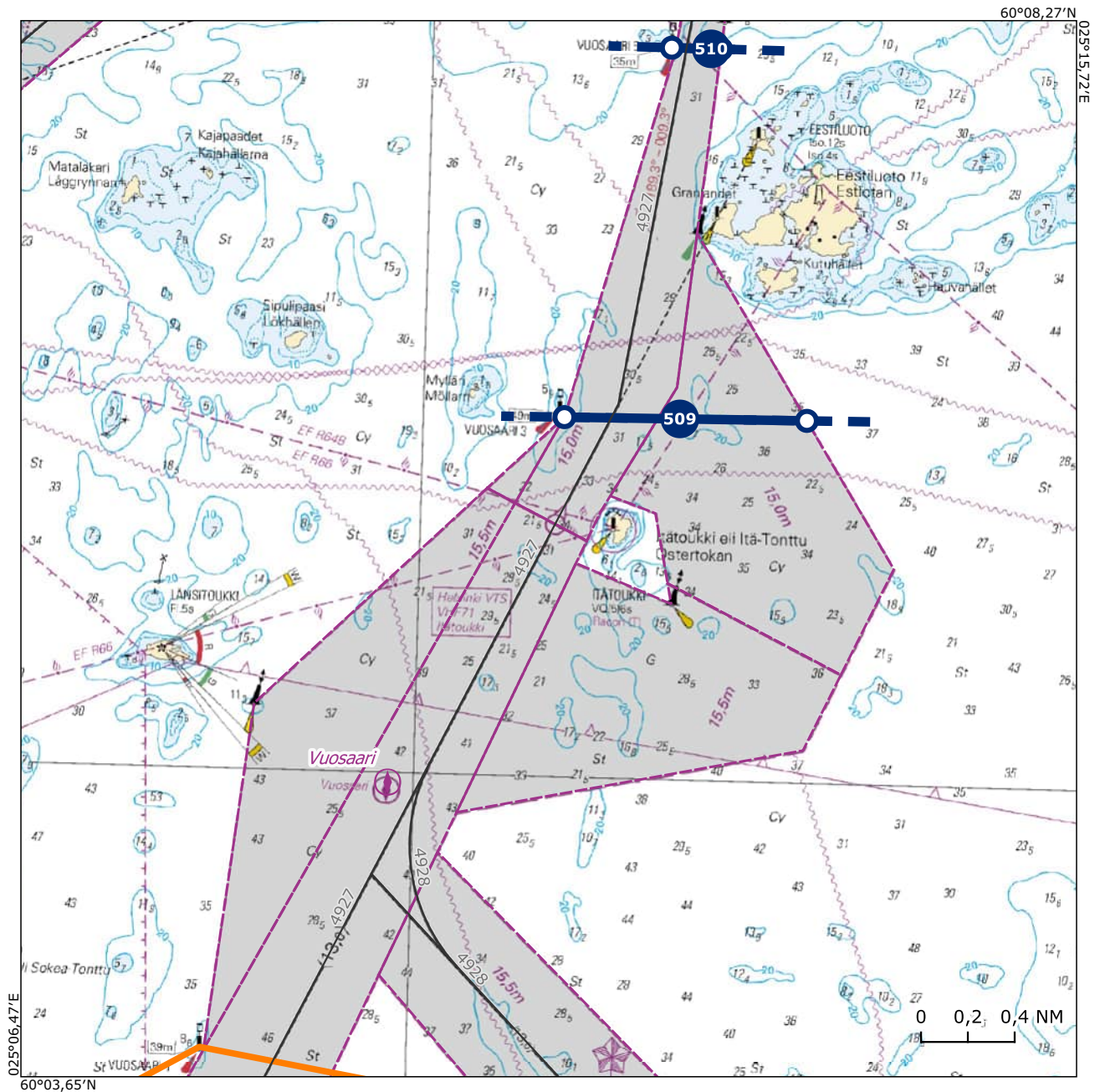
#	Linjan sijainti (ETRS 89)	Koskee aluksia	Liittyvät väylät
(505)	60°02,20'N 024°53,76'E 60°02,66'N 024°54,95'E		4580: H:gin matkustajal. oikaisuväylä 4710: Helsingin Länsisataman väylä
(506)	60°02,50'N 024°58,12'E 60°02,53'N 024°57,05'E	>90/>16/>7	4580: H:gin matkustajal. oikaisuväylä 4710: Helsingin Länsisataman väylä 4730: Harmajan väylä
(507)	60°06,03'N 024°57,89'E 60°05,91'N 024°57,07'E	>60/>9/>3 90/16/7	4580: H:gin matkustajal. oikaisuväylä 4710: Helsingin Länsisataman väylä 4713: Harmajan läntinen väylä 4730: Harmajan väylä
(508)	60°07,24'N 025°00,47'E 60°07,22'N 024°58,20'E	>60/>9/>3 90/16/7	4580: H:gin matkustajal. oikaisuväylä 4710: Helsingin Länsisataman väylä 4730: Harmajan väylä



## Luotsinkäyttölinjat

Helsinki Vuosaari

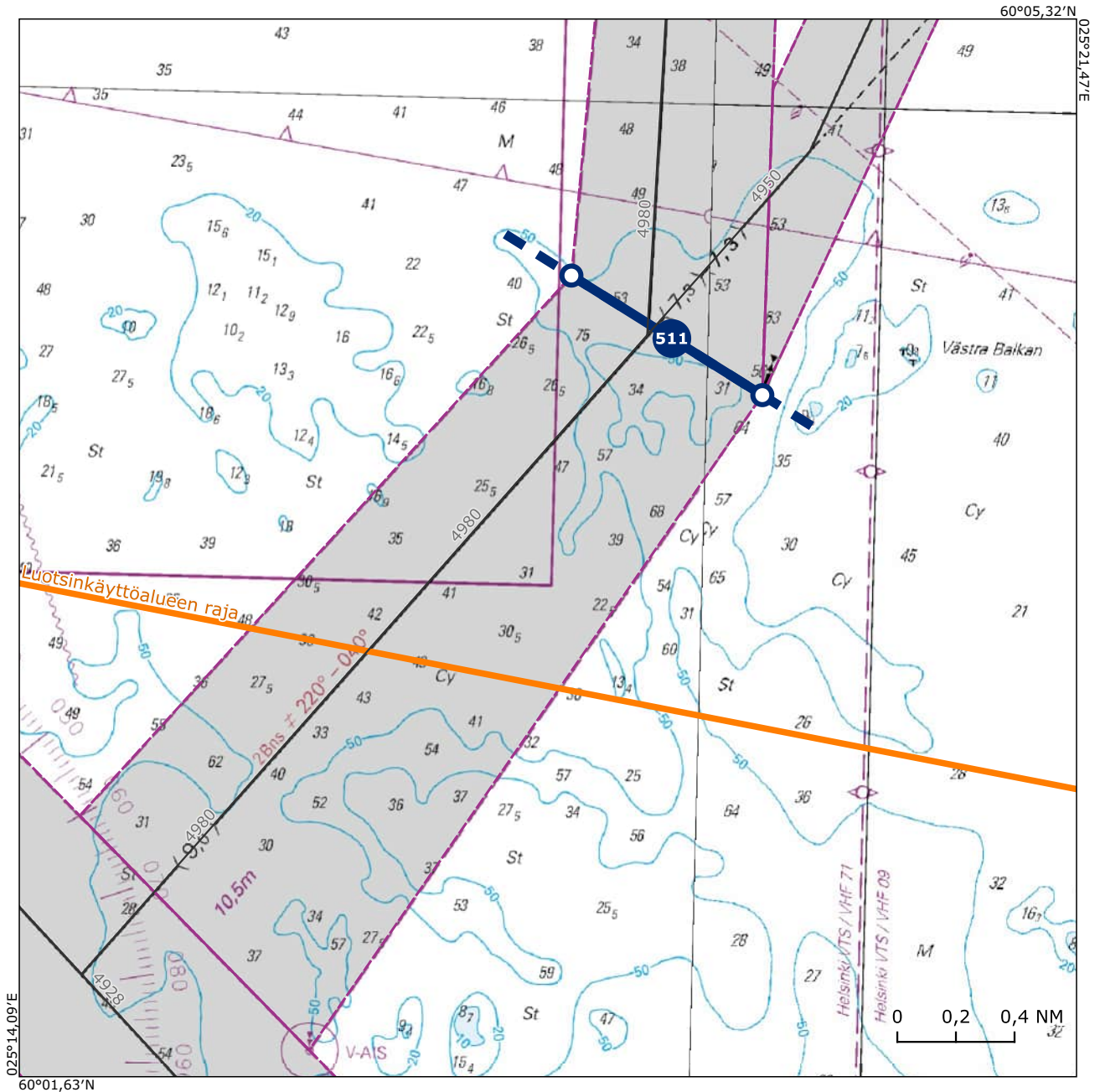
#	Linjan sijainti (ETRS 89)	Koskee aluksia	Liittyvät väylät
(509)	60°06,53'N 025°11,20'E 60°06,54'N 025°13,27'E	>100/>14/>8	4927: Vuosaaren väylä 4928: Vuosaaren itäväylä
(510)	60°08,11'N 025°12,03'E 60°08,11'N 025°12,46'E	>70/>14/>5 100/14/8	4927: Vuosaaren väylä 4928: Vuosaaren itäväylä



## Luotsinkäyttölinjat

Kalkkiranta

#	Linjan sijainti (ETRS 89)	Koskee aluksia	Liittyvät väylät
(511)	60°04,01'N 025°19,21'E 60°04,40'N 025°17,89'E		4928: Vuosaaren itäväylä 4950: Sitterskärin 6,1/7,3m väylä 4980: Västra Balkan-Ytter Tjärhällen

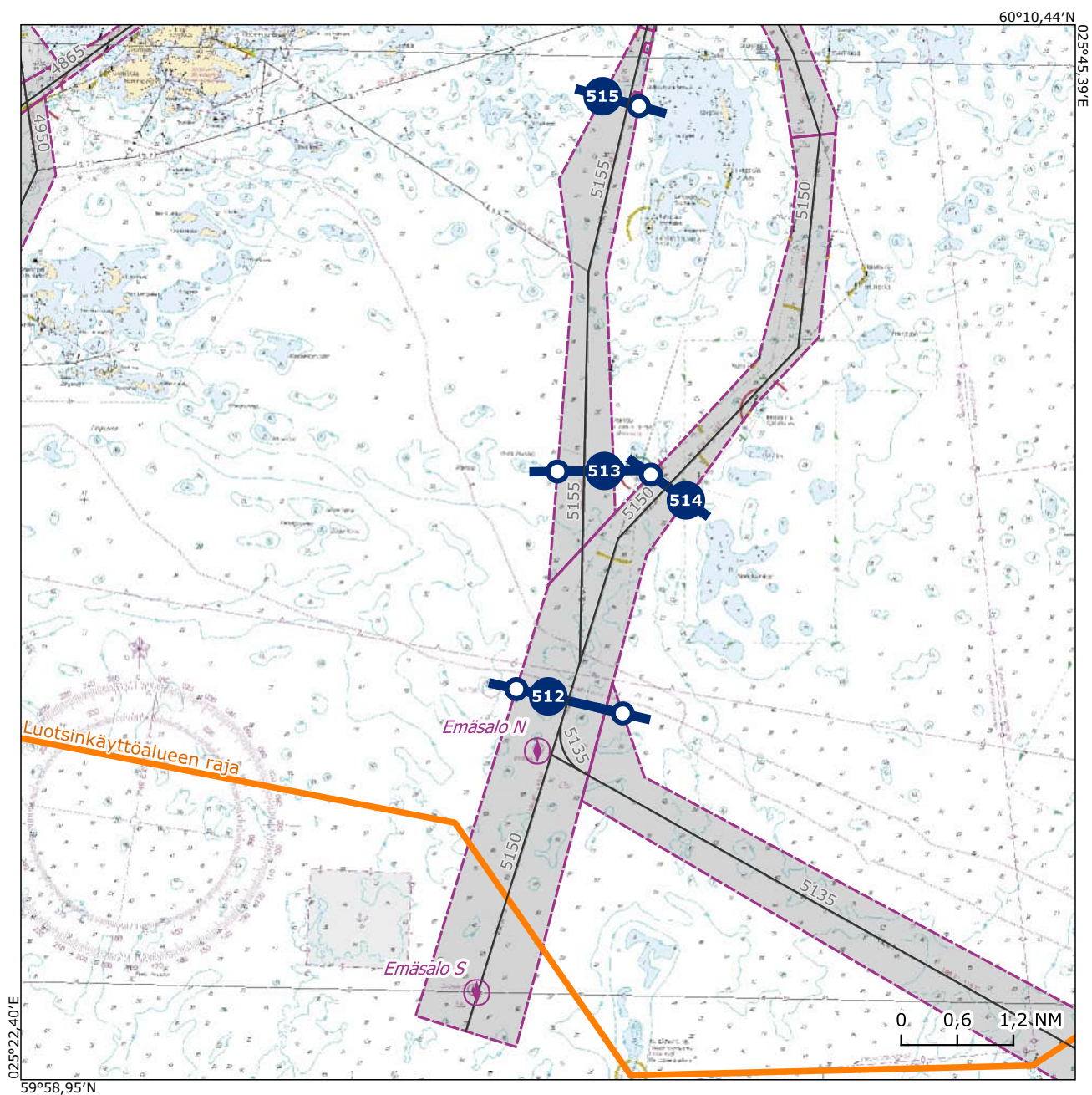




## Luotsinkäyttölinjat

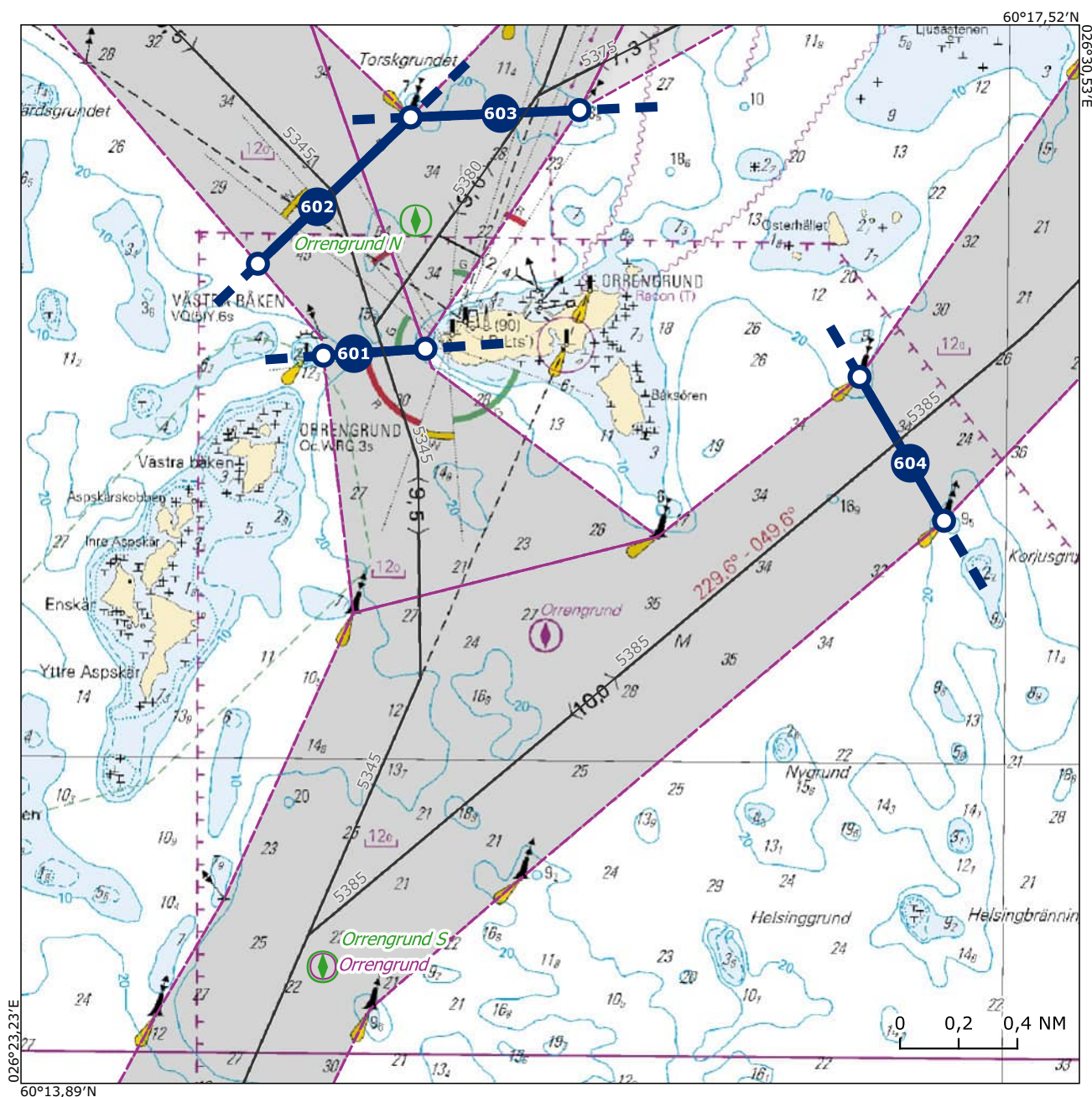
Porvoo

#	Linjan sijainti (ETRS 89)	Koskee aluksia	Liittyvät väylät
(512)	60°03,23'N 025°33,31'E 60°03,00'N 025°35,59'E	>200/>32/>10	5135: Kalbådagrundin pohjoisenpuolen väylä 5150: Sköldvikin 15,3m väylä
(513)	60°05,58'N 025°35,29'E 60°05,56'N 025°34,09'E	>120/>20/>7 150/25/9	5135: Kalbådagrundin pohjoisenpuolen väylä 5150: Sköldvikin 15,3m väylä 5155: Sköldvikin 9.0m väylä
(514)	60°05,55'N 025°36,08'E 60°05,28'N 025°36,84'E	>90/>16/>7 200/32/10	5135: Kalbådagrundin pohjoisenpuolen väylä 5150: Sköldvikin 15,3m väylä
(515)	60°09,57'N 025°34,88'E 60°09,47'N 025°35,66'E	>90/>16/>7 120/20/7	5135: Kalbådagrundin pohjoisenpuolen väylä 5150: Sköldvikin 15,3m väylä 5155: Sköldvikin 9.0m väylä



## Luotsinkäyttölinjat Orregrund

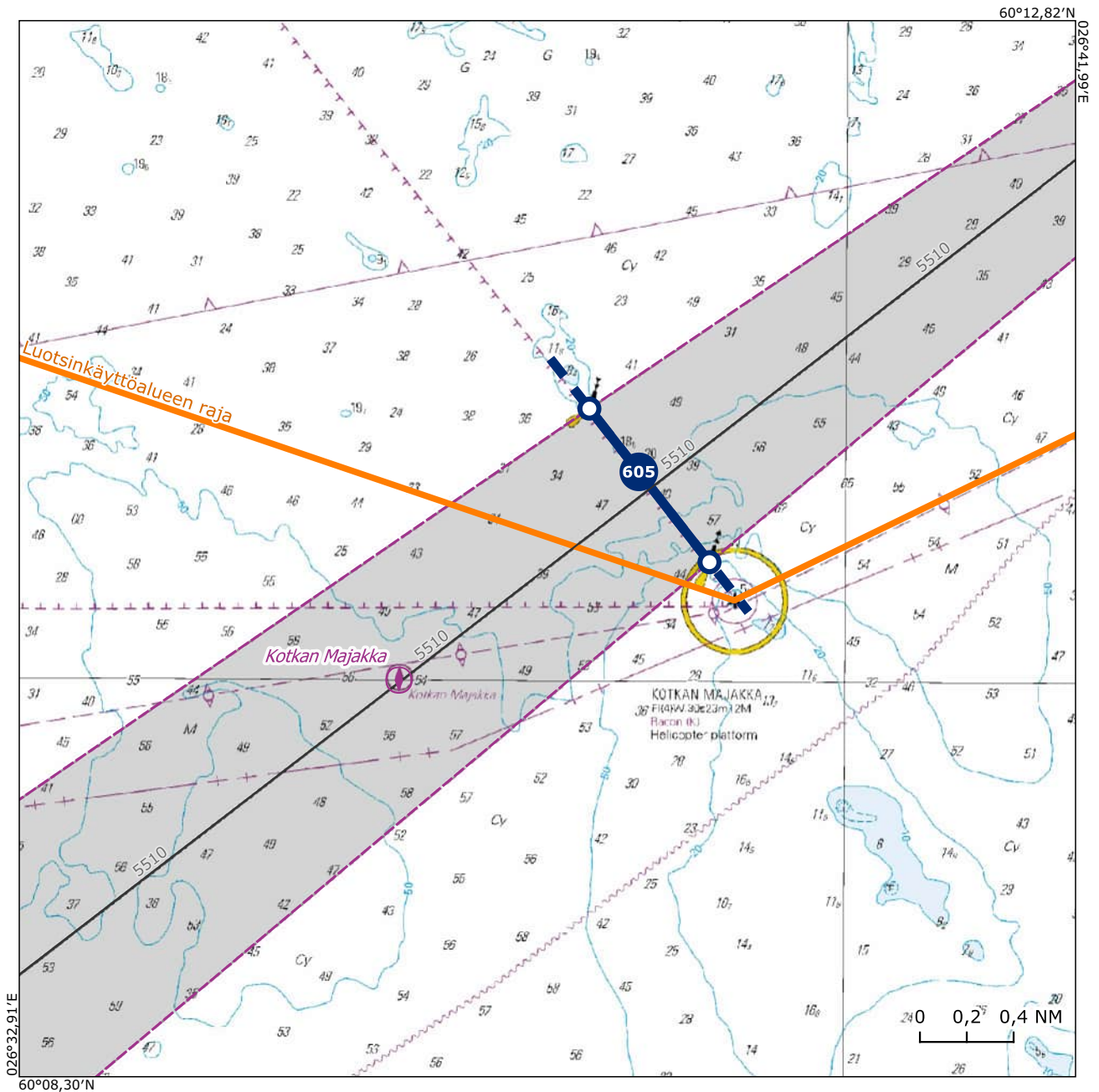
#	Linjan sijainti (ETRS 89)	Koskee aluksia	Liittyvät väylät
(601)	60°16,37'N 026°25,32'E 60°16,40'N 026°26,02'E	>120/>20/>5	5345: Loviisan väylä 5385: Orregrund-Kotka
(602)	60°16,68'N 026°24,87'E 60°17,18'N 026°25,91'E	>70/>14/>5 120/20/5	5345: Loviisan väylä 5385: Orregrund-Kotka
(603)	60°17,18'N 026°25,91'E 60°17,21'N 026°27,06'E	>70/>14/>5 120/20/5	5345: Loviisan väylä 5380: Mössholmin väylä 5385: Orregrund-Kotka
(604)	60°16,31'N 026°28,99'E 60°15,83'N 026°29,58'E		5385: Orregrund-Kotka



## Luotsinkäyttölinjat

Kotkan majakka

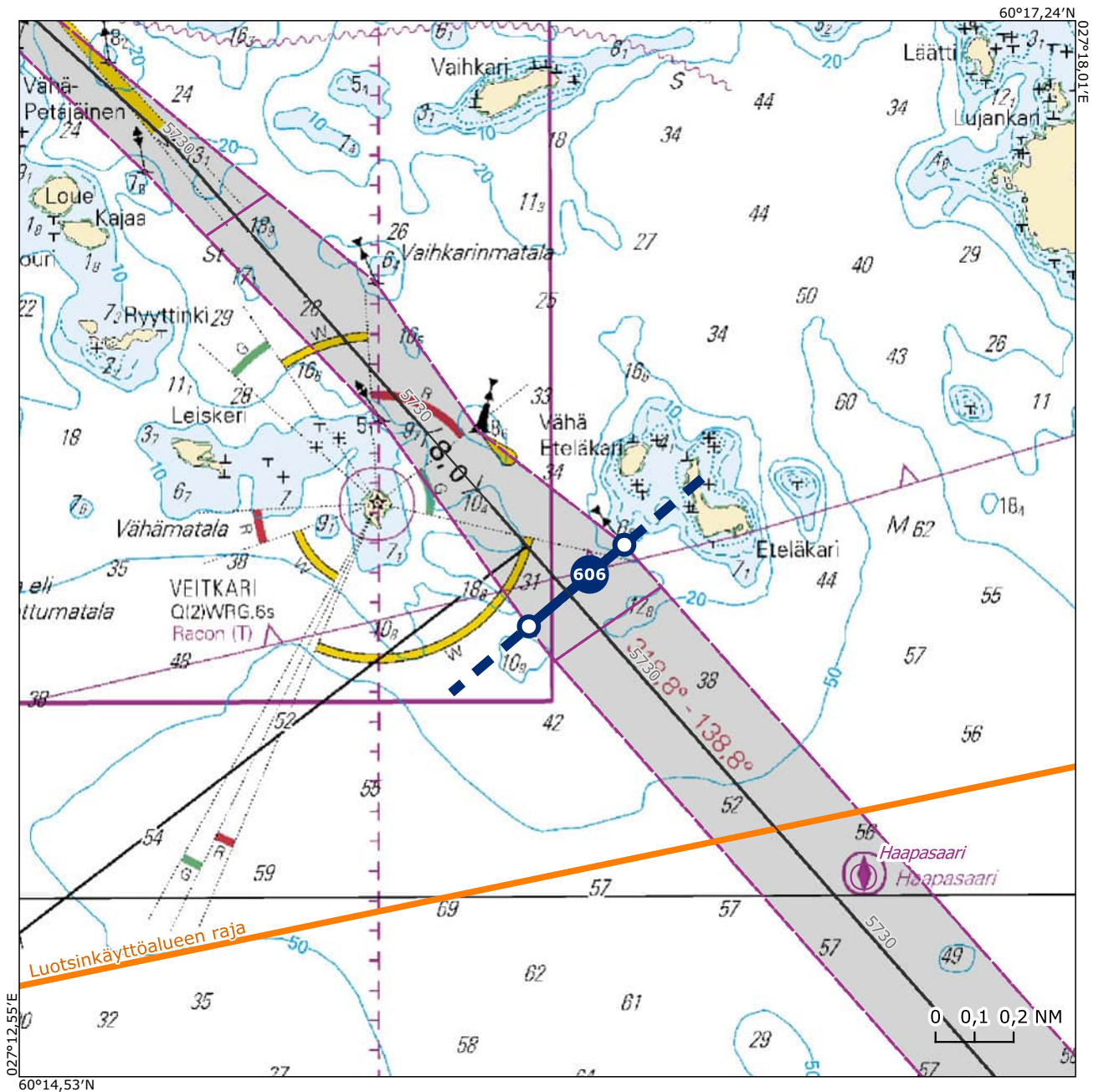
#	Linjan sijainti (ETRS 89)	Koskee aluksia	Liittyvät väylät
(605)	60°10,51'N 026°38,85'E 60°11,16'N 026°37,81'E		5510: Mussalon väylä



## Luotsinkäyttölinjat

Haapasaari

#	Linjan sijainti (ETRS 89)	Koskee aluksia	Liittyvät väylät
(606)	60°15,69'N 027°15,18'E 60°15,90'N 027°15,67'E		5730: Haapasaaren väylä



## Luotsinkäyttölinjat

Santio

#	Linjan sijainti (ETRS 89)	Koskee aluksia	Liittyvät väylät
(607)	60°27,64'N 027°39,69'E 60°27,36'N 027°39,53'E		5885: Santion väylä

